

에스엘에스바이오 (246250,KQ)

의약품 품질관리 국내 선도업체

상장 예정일

2023.10.20

기관 수요예측

2023.09.18 ~ 22

공모희망가 밴드

8,200 ~ 9,400 원

예상 시가총액

62.9 ~ 72.1 (십억원)

코스닥벤처팀 박종선_jongsun.park@eugenefn.com

- 2007년 (주)스페셜티랩솔루션 법인 설립. 2008년 (주)에스엘에스 사명 변경. 2017년 (주)에스엘에스바이오 사명 변경. 동사는 **의약품 품질관리, 신약 개발 지원 및 체외 진단기기 사업**을 영위. 동사는 위탁시험을 수행할 수 있는 기관으로 식품의약품안전처로부터 지정 받은 회사로 국내 16개 기관이 있음. 의약품 품질관리사업은 의약품 생산 후 식약처로부터 허가 받은 기준에 적합한지를 검증하는 사업임. 이외에도 동사는 신약개발지원 사업 및 체외 진단기기 사업을 수행하고 있음. 동사는 10월 20일에 코넥스 시장에서 코스닥 시장으로 이전상장 예정임.
- 주요 매출 비중(2022년 기준) 의약품 품질관리 76.3%, 신약 개발 지원 16.5%, 체외진단기기 7.2%** 차지함.
- 투자포인트 ① 안정적인 의약품 품질관리 사업 성장 지속:** 고객사 맞춤 토털서비스 제공을 통해 글로벌 주요 고객을 클라이언트로 확보, 안정적인 매출 성장 지속 전망. 특히 블록버스터급 바이오의약품 특허 만료에 따라 바이오 시밀러 개발이 확대되고 있는 바이오 의약품 품질관리 서비스 시장 진출로 사업영역 확대 추진은 긍정적.
- 투자포인트 ② 신약 개발지원 및 체외 진단기기 사업 확대:** ① 신약 개발을 위한 인허가 전략수립, 안정성 시험 등 IND (Investigational New Drug, 임상시험계획) 승인 취득을 위한 토털서비스를 제공하는 신약개발지원 서비스 고객 확대 중. ② 독보적인 NTMD(Nano-bio Technology Multiplex Diagnostics), NALF(Nucleic Acid Lateral Flow) 플랫폼을 기반으로 시험 비용 절감, 검사 소요시간 단축, 다중 동시 진단 가능. 이를 기반으로 다양한 분야의 신규 진단 키트 개발 및 출시 예정임. 중장기적 실적 성장에 기여할 것으로 예상함.
- 공모희망가(밴드: 8,200 ~ 9,400원)는 최근 12개월 실적 기준 PER 25.2 ~ 28.8배로, 유사 기업(바이오인프라, 한독, 바이넥스) 평균 PER 27.6배 대비 7.6 ~ 19.4% 할인하여 산정함(증권신고서 기준)**
- 상장 후 유통가능 물량은 전체 주식수의 61.3%(470만주, 385억원[하단 기준])로 부담스러운 수준임.**

액면가	500원
자본금(십억원)	
공모/ 공모후	3.5/3.8
공모후 주식수	7,674,103주
유통가능주식수	4,700,431주

보호예수기간	
최대주주 등 의무인수분	1년 ~ 2년 6개월 6개월

주관증권사	하나증권
-------	------

공모후 주요주주(%)	
최대주주 등 기타주주	38.2 51.2
의무인수분 공모주주	0.5 10.0

12월 결산(십억원)	2020A	2021A	2022A	2023E
매출액	8.7	8.2	10.8	11.8
영업이익	-0.7	0.4	2.4	3.0
세전순이익	-0.9	0.3	2.2	3.0
당기순이익	-0.7	0.1	2.8	3.0
EPS(원)	-	-	-	386
증감률(%)	-	-	-	-
PER(배)	-	-	-	21.3 ~ 24.4

자료: 유진투자증권

동사의 Logo



I. 공모 개요 및 보호 예수 현황

도표 1. 공모 개요 및 일정

희망 공모가	8,200 ~ 9,400 원	수요예측일	2023-09-18 ~ 22
공모 금액	63 ~ 72 억원	공모청약일	2023-10-10 ~ 11
공모 주식수	770,000 주	납입일	2023-10-13
상장 후 주식수	7,674,103 주	환불일	2023-10-13
예상 시가총액	629 ~ 721 억원	상장 예정일	2023-10-20

자료: 증권신고서, 유진투자증권

도표 2. 공모 후 주주 구성

주주명	주식수(주)	비중 (%)
최대주주 등	2,935,172	38.2
기타주주	3,930,431	51.2
의무인수분	38,500	0.5
공모주주	770,000	10.0
합계	7,674,103	100.0

자료: 증권신고서, 유진투자증권

도표 3. 보호예수 및 예탁 현황

주주명	주식수(주)	비중 (%)	보호예수기간
최대주주 등	2,935,172	38.2	1년 ~ 2년 6
의무인수분	38,500	0.5	6개월
-	-	-	-
-	-	-	-
합계	2,973,672	38.7	

자료: 증권신고서, 유진투자증권

도표 4. 유통가능 주식수

주주명	주식수(주)	비중 (%)
기타 주주	3,930,431	51.2
공모 주주	770,000	10.0
-	-	-
-	-	-
합계	4,700,431	61.3

자료: 증권신고서, 유진투자증권

도표 5. 공모그룹별 배정 내역

그룹	주식수	비중 (%)
기관투자자등	539,000 ~ 577,500	70.0 ~ 75.0
일반청약자	192,500 ~ 231,000	25.0 ~ 30.0
우리사주조합	-	-
합계	770,000	100.0

자료: 증권신고서, 유진투자증권

도표 6. 자금의 사용목적 (단위: 백만원)

시설자금	영업양수자금	운영자금	채무상환자금	타법인증권 취득자금	기타	계
1,487	-	-	-	-	4,750	6,237

주 1) 상기 자금의 사용 목적은 공모 희망가액 범위인 8,200원 ~ 9,400원 중 최저가액인 8,200 원 기준으로 산정했을 때의 유입 자금을 기준으로 계산하였습니다.

주 2) 공모자금은 신주모집금액에서 발행제비용을 제외하고 순수입금액을 기준으로 산정하였습니다.

자료: 증권신고서, 유진투자증권



도표 7. 상장 후 유통제한 및 유통가능 물량 세부내역

보호예수 여부	구분	주주명	관계	공모 전		공모 후		의무보유 기간	비고
						(신주인수권 행사 전)			
				주식수	지분율	주식수	지분율		
유통제한	최대주주 등	이영태	최대주주	1,133,435	16.51%	1,133,435	14.77%	2년 6개월	(주 2)
		(주)에스에스메디피아	관계회사	658,586	9.59%	658,586	8.58%	2년 6개월	(주 2)
		문해란	미등기임원	1,012,515	14.75%	1,012,515	13.19%	1년	(주 3)
		김봉희	미등기임원	27,027	0.39%	27,027	0.35%	1년	(주 3)
		조미라	관계사 임원	103,609	1.51%	103,609	1.35%	1년	(주 3)
		소계		2,935,172	42.75%	2,935,172	38.25%	-	
	의무인수분		상장주선인	-	-	38,500	0.50%	6개월	(주 4)
유통제한 소계				2,935,172	42.75%	2,973,672	38.75%	-	-
유통가능	기타 주주			3,930,431	57.25%	3,930,431	51.22%	-	-
	공모 주주			-	-	770,000	10.03%	-	-
유통가능 소계				3,930,431	57.25%	4,700,431	61.25%	-	-
총합계				6,865,603	100.00%	7,674,103	100.00%	-	-

(주 1) 유통가능물량은 공모주식수 변동 및 수요예측 시 기관투자자의 의무보유확약, 청약 시 배정군별 배정주식수 변경 등이 발생할 경우 변동될 수 있습니다.

(주 2) 최대주주인 이영태 대표이사가 보유한 주식과 관계회사인 (주)에스에스메디피아의 의무보유기간은 「코스닥시장 상장규정」 제26조제1항제1호에 따르면 상장일로부터 1년이나, 상장 이후 안정적인 경영 및 투자자보호 조치 차원에서 「코스닥시장 상장규정」 제26조제1항제7호에 의거하여 의무보유기간을 1년 6개월 추가하여 상장일로부터 2년 6개월간 한국예탁결제원에 의무보유합니다.

(주 3) 최대주주인 이영태 대표이사와 관계회사인 (주)에스에스메디피아를 제외한 최대주주등이 소유하는 주식의 의무보유기간은 「코스닥시장 상장규정」 제26조제1항제1호에 따라 상장일로부터 1년간 한국예탁결제원에 의무보유합니다.

(주 4) 금번 공모시 「코스닥시장 상장규정」 제13조제5항제1호에 의해 상장주선인인 하나증권(주)는 공모물량의 5%(취득금액이 25억원을 초과하는 경우에는 25억원에 해당하는 수량)에 해당하는 수량을 확정공모금액과 같은 가격으로 취득하며, 해당 수량은 확정공모금액에 따라 변동될 수 있습니다. 의무인수분은 상장 후 6개월간 의무보유 합니다.

자료: 증권신고서, 유권투자증권



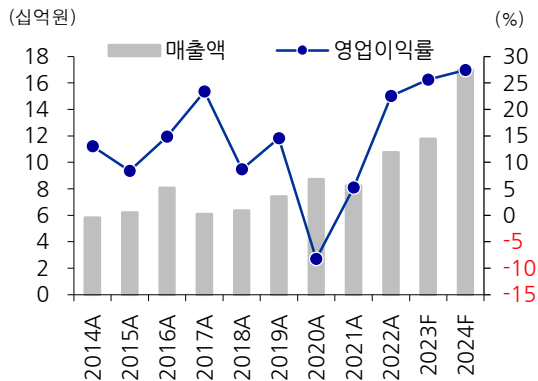
II. 실적 추이 및 전망

도표 8. 연간 실적 추이 및 전망 (개별 기준)

(십억원, %)	2014A	2015A	2016A	2017A	2018A	2019A	2020A	2021A	2022A	2023F	2024F
매출액	5.8	6.2	8.1	6.1	6.4	7.4	8.7	8.2	10.8	11.8	17.0
증가율(% ,yoy)	-	6.7	30.1	-24.8	4.4	16.9	17.5	-5.5	30.5	9.6	44.1
제품별 매출액(십억원)											
의약품 품질관리	-	-	-	-	-	-	7.3	6.9	8.2	9.1	11.6
신약 개발 지원	-	-	-	-	-	-	1.3	1.1	1.8	1.8	2.4
체외진단기기	-	-	-	-	-	-	0.1	0.2	0.8	0.9	3.0
제품별 비중(%)											
의약품 품질관리	-	-	-	-	-	-	84.1	84.1	76.3	77.6	68.3
신약 개발 지원	-	-	-	-	-	-	15.1	12.9	16.5	15.2	14.0
체외진단기기	-	-	-	-	-	-	0.8	3.0	7.2	7.3	17.7
수익											
매출원가	4.4	4.9	5.7	4.0	4.4	4.5	6.5	6.1	6.5	6.6	10.0
매출총이익	1.4	1.4	2.4	2.1	2.0	2.9	2.3	2.2	4.2	5.2	7.0
판매관리비	0.7	0.8	1.2	0.7	1.4	1.8	3.0	1.8	1.8	2.2	2.3
영업이익	0.8	0.5	1.2	1.4	0.6	1.1	-0.7	0.4	2.4	3.0	4.7
세전이익	0.4	0.2	-2.8	0.1	-0.8	0.7	-0.9	0.3	2.2	3.0	4.6
당기순이익	-2.9	0.2	-2.6	-0.6	-2.9	0.6	-0.7	0.1	2.8	3.0	3.8
이익률(%)											
매출원가율	75.3	78.1	70.2	65.0	69.0	61.2	74.2	73.5	60.8	55.6	58.8
매출총이익률	24.7	21.9	29.8	35.0	31.0	38.8	25.8	26.5	39.2	44.4	41.2
판매관리비율	11.9	13.5	15.0	11.7	22.4	24.1	34.1	21.2	16.7	18.7	13.8
영업이익률	13.1	8.4	14.9	23.4	8.7	14.6	-8.3	5.2	22.5	25.6	27.4
세전이익률	6.2	3.2	-34.2	1.0	-12.6	9.2	-10.2	3.2	20.7	25.4	27.2
당기순이익률	-50.2	3.2	-32.7	-9.5	-46.0	8.5	-7.8	0.7	26.3	25.1	22.4

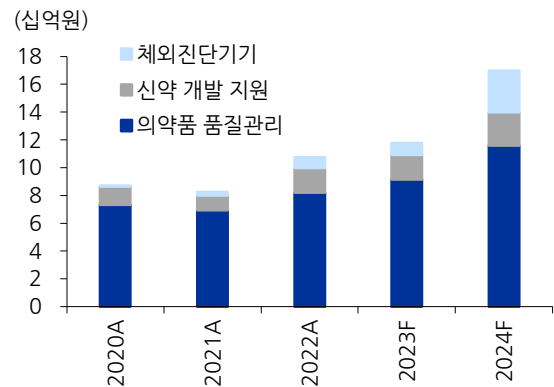
자료: 에스엘에스바이오, 유진투자증권

도표 9. 연간 매출액, 영업이익률 추이 및 전망



자료: 에스엘에스바이오, 유진투자증권

도표 10. 연간 제품별 매출 추이 및 전망



자료: 에스엘에스바이오, 유진투자증권



III. Valuation

가) 적용 PER 배수 산출

도표 11. 최근 12개월 실적('22년 7월~'23년 6월) 기준 비교기업 PER 산출

(단위: 원, 주, 배)	단위	바이오인프라	한독	바이넥스
적용순이익(A)	백만원	1,943	8,732	13,581
적용주식수(B)	주	4,796,867	13,763,533	31,761,048
주당순이익(C=A÷B)	원	405	634	428
기준주가(D)	원	15,448	13,404	10,080
PER(E=D÷C)	배	38.14	21.13	23.57
적용 PER(배)	배	27.61		

주 1) 적용 순이익은 2023년 2분기말 기준 최근 4개 분기(2022년 3분기~2023년 2분기) 당기순이익(연결재무제표 작성법인의 경우 지배주주 귀속 당기순이익) 합산 기준 실적에 전환사채, 교환사채 등과 관련한 파생상품평가손익에 따른 영향을 제거한 실적을 적용하였습니다.

주 2) 기준주가의 경우 평가기준일(2023년 8월 11일)의 Min[1개월 평균 종가, 1주일 평균 종가, 기준일 종가] 수치입니다.

주 3) 적용 주식수는 분석기준일 현재 상장주식총수입니다.

자료: 증권신고서, 유진투자증권

나) 주당 평가가액 산출

도표 12. (주)에스엘에스바이오의 PER에 의한 평가가치

구분	산출내역	비고
적용 당기순이익(A)	2,826 백만원	주 1)
적용 유사회사 평균 PER(B)	27.61 배	주 2)
평가 시가총액(C=AxB)	78,026 백만원	
적용주식수(D)	7,674,103 주	주 3)
주당 평가가액(E=C÷D)	10,167 원	-

주 1) 적용 당기순이익은 2023년 2분기 LTM 기준 당기순이익입니다.

주 2) 적용 PER는 비교기업의 2023년 2분기 기준 최근 12개월 (지배지분)당기순이익에 파생상품평가손익에 따른 영향을 제거한 조정 당기순이익 실적 기준 PER의 평균입니다.

주 3) 적용주식수는 증권신고서 제출일 현재 발행주식총수 6,865,603주에 신주발행주식수 770,000주, 상장주선인 의무인수 38,500주를 합산하여 산정하였습니다.

자료: 증권신고서, 유진투자증권

다) 희망공모가액의 결정

도표 13. (주)에스엘에스바이오의 희망공모가액 산출내역

구분	내용	비고
주당 평가가액	10,167 원	PER에 의한 평가가치 산출
평가액 대비 할인율(%)	19.35% ~ 7.55%	주 1)
주당 희망공모가액(원)	8,200 원 ~ 9,400 원	-
확정 주당공모가액(원)	-	주 2)

주 1) 희망공모가액의 산출을 위하여 적용한 할인율은 최근 진행된 상장을 완료한 기업들의 평가액 대비 할인율을 참고하여 적용하였으며, 기술성장기업, 이익미실현 기업 및 유가증권시장 사장은 제외하였습니다.

주 2) 확정공모가액은 수요예측 결과를 반영하여 최종 확정될 예정입니다.

자료: 증권신고서, 유진투자증권

IV. 회사 소개

의약품 품질관리 국내 선도업체

도표 14. 기업 개요

◆ 회사현황	
회사명	주식회사 에스엘에스바이오
설립일	2007년 01월
대표이사	이영태
자본금	3,433백만 원
임직원수	67명
사업영역	<ul style="list-style-type: none"> • 의약품 품질관리 서비스 • 신약개발지원 서비스 • 진단기기 개발 및 제조
본사	경기도 수원시 영통구 창룡대로 260, 7층 (이의동, 광고센터컬비즈타워)
공장	경기도 용인시 기흥구 동백중앙로16번길 16-4, 6층 (중동, 에이스동백타워)
웹사이트	http://www.slabs.co.kr

◆ CEO Profile

이영태 대표이사

- 연세대학교 상경대학 학사
- Thunder-bird, MBA
- 대웅제약 부사장
- Bayer-Health Care 부문 사장
- 現 ㈜에스엘에스바이오 대표이사

◆ 국내외 특허 및 인증현황

국내외 특허

25 건

알려지 3건 / NTMD 13건
소임신 5건 / STR 3건
기타 1건

국내외 인증

6 건

ISO 및 KGMP, 분석기관,
시험-검사가관, CE 인증 등

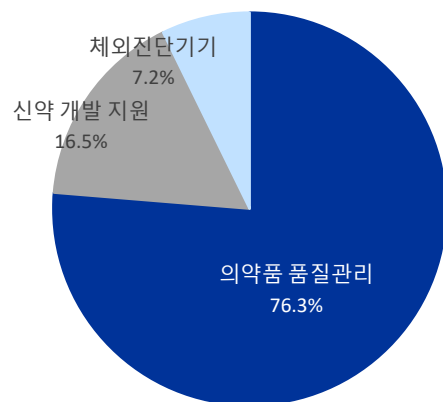
자료: IR Book, 유진투자증권

도표 15. 주요 연혁

연도	주요 사업 내용
2007.01	(주)스페셜티랩솔루션 설립
2008.03	상호 변경 (→ (주)에스엘에스)
2008.07	의약품 품질 검사기관 지정(식품의약품안전처)
2009.01	생물학적 동등성 시험기관 지정(식품의약품안전처)
2009.03	유전자 검사기관 인정(질병관리본부)
2009.05	기업부설연구소 '유전체의학연구소' 인증(산업기술진흥 협회)
2017.07	상호 변경(주)에스엘에스 → (주)에스엘에스바이오
2020.05	COVID-19 항체진단 키트 수출용 품목허가(식품의약품 안전처)
2021.03	동물용의약품등 검사기관 지정(농림축산식품부)
2021.07	COVID-19 중화항체진단 키트 수출용 품목 허가(식품의 약품안전처)
2023.10	코스닥 시장 상장 예정(10/20)

자료: 유진투자증권

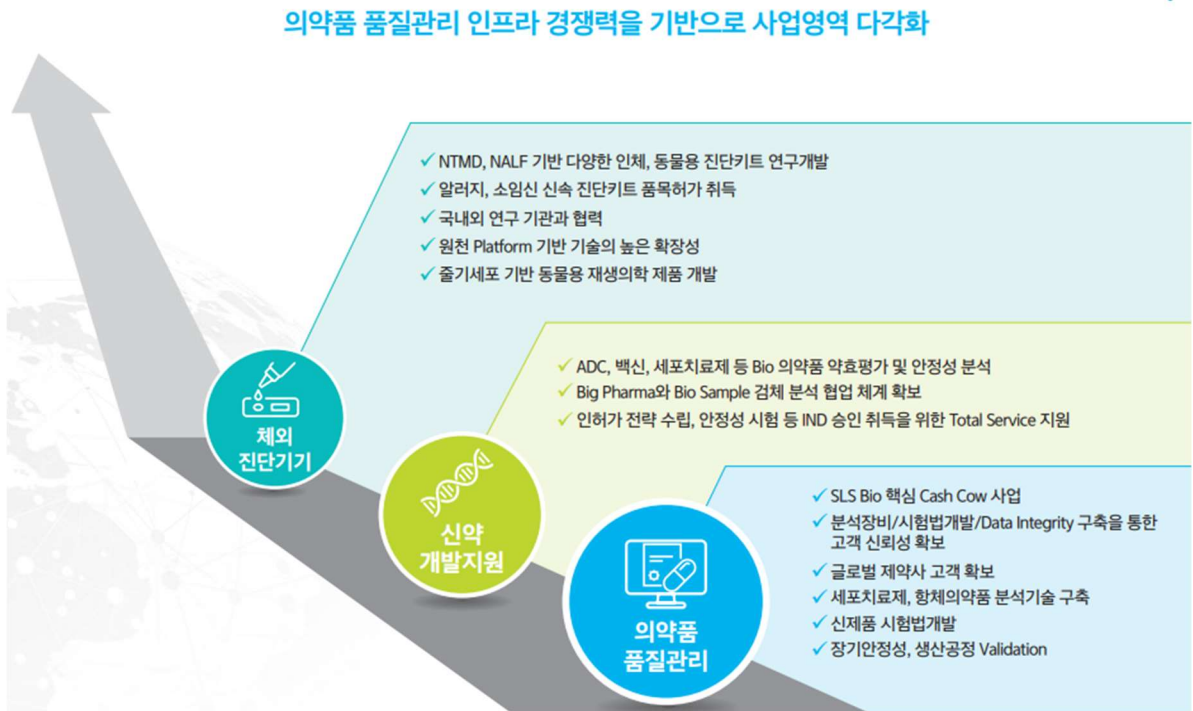
도표 16. 사업별 매출 비중 (2022 년 기준)



자료: 유진투자증권



도표 17. 사업 영역



자료: IR Book, 유진투자증권

도표 18. 회사 연혁



자료: IR Book, 유진투자증권



도표 19. Corporate Identity



자료: IR Book, 유진투자증권

도표 20. 글로벌 제약사와 공공기관을 포함한 다양한 레퍼런스 구축 완료

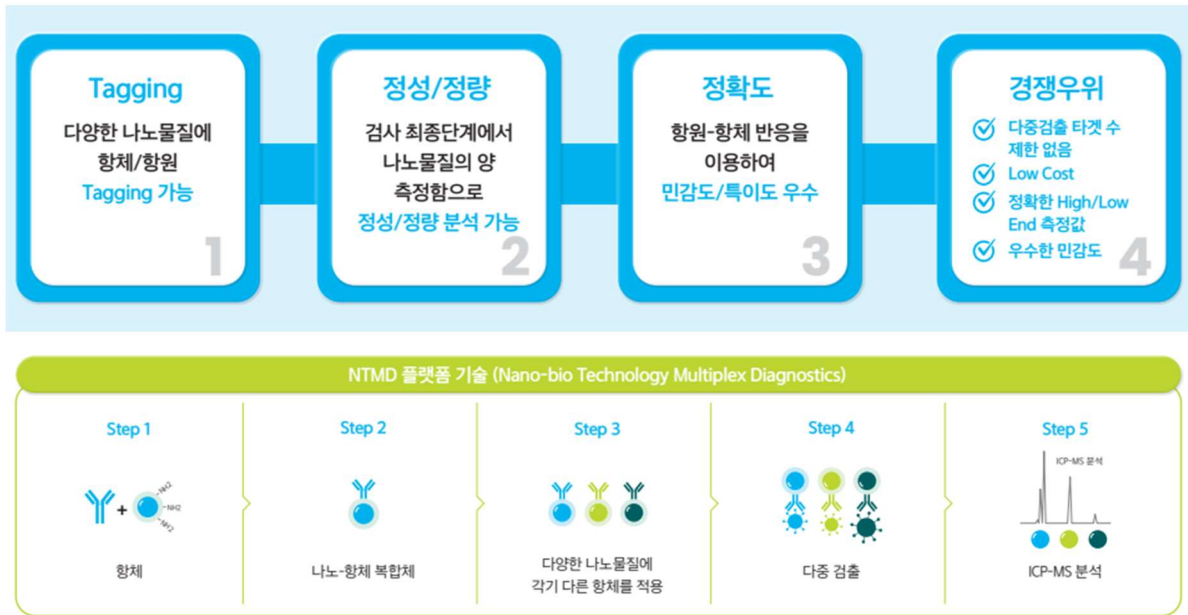


자료: IR Book, 유진투자증권



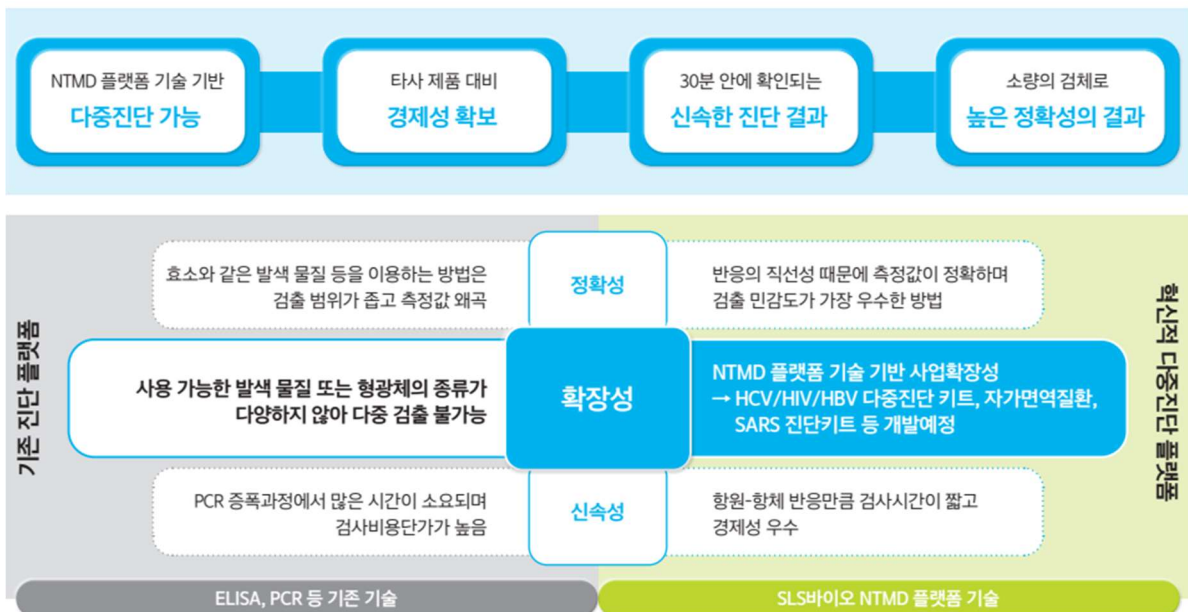
도표 21. 독보적인 NTMD 플랫폼

시험비용절감과 검사소요시간 단축, 다중 동시 진단이 가능한 혁신 진단 플랫폼 기술



자료: IR Book, 유진투자증권

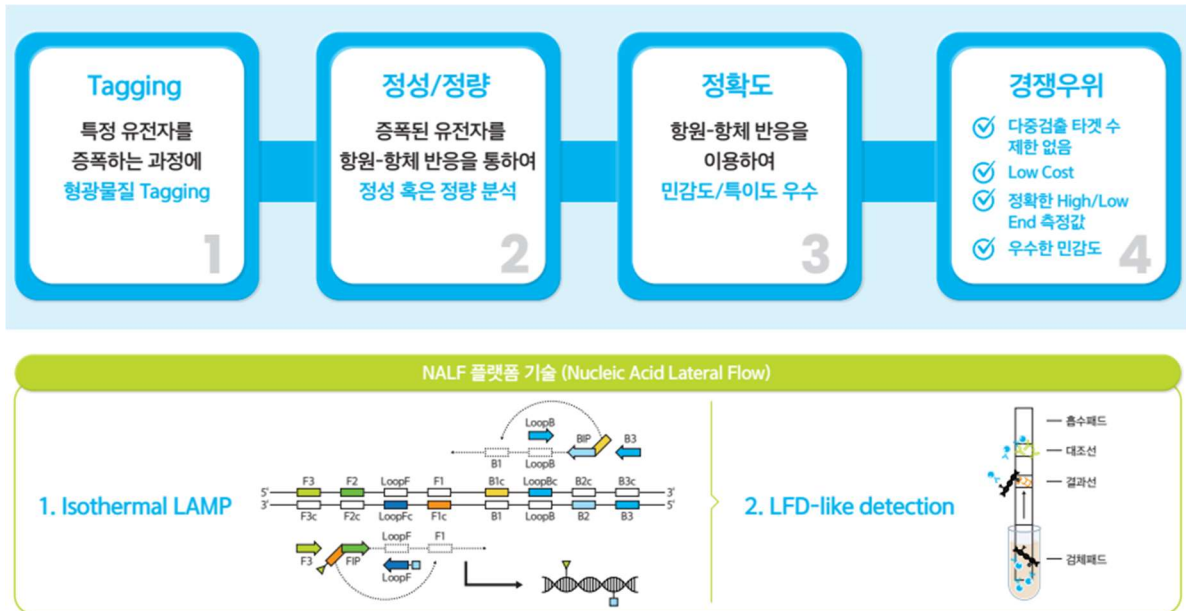
도표 22. NTMD 플랫폼만의 경쟁 우위 확보



자료: IR Book, 유진투자증권

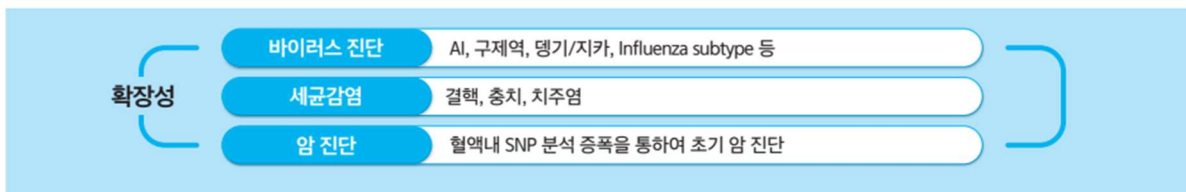


도표 23. 혁신적인 NALF 플랫폼



자료: IR Book, 유진투자증권

도표 24. 혁신적인 NALF 플랫폼으로 40 분 이내 분자진단 가능



자료: IR Book, 유진투자증권



V. 투자포인트

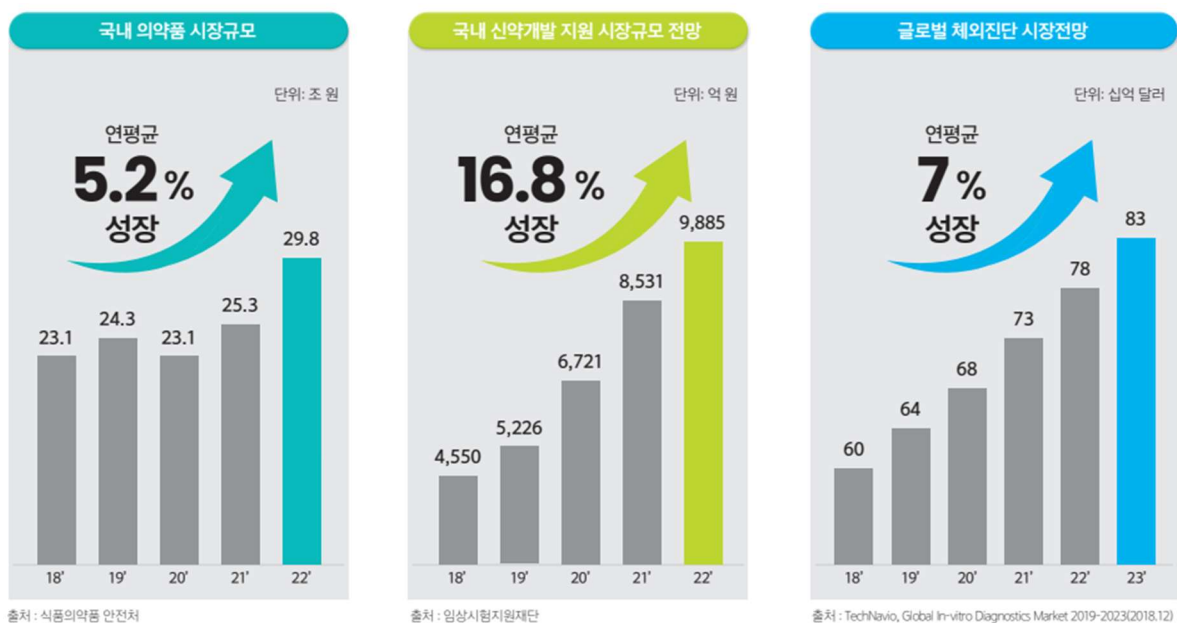
1) 안정적인 의약품 품질관리 사업 성장 지속

도표 25. 성장 로드맵



자료: IR Book, 유진투자증권

도표 26. 주요 전방 시장의 성장



자료: IR Book, 유진투자증권

도표 27. 의약품 품질관리 토탈 서비스 제공



자료: IR Book, 유진투자증권

도표 28. 특수 의약품 품질관리 서비스 사업영역 확대



자료: IR Book, 유진투자증권



도표 29. 바이오시밀러 개발로 인한 관련 시장규모 폭발적 성장 전망



자료: 한국보건산업진흥원, IR Book, 유진투자증권

도표 30. 선제적 투자를 통한 경쟁우위 확보



자료: IR Book, 유진투자증권

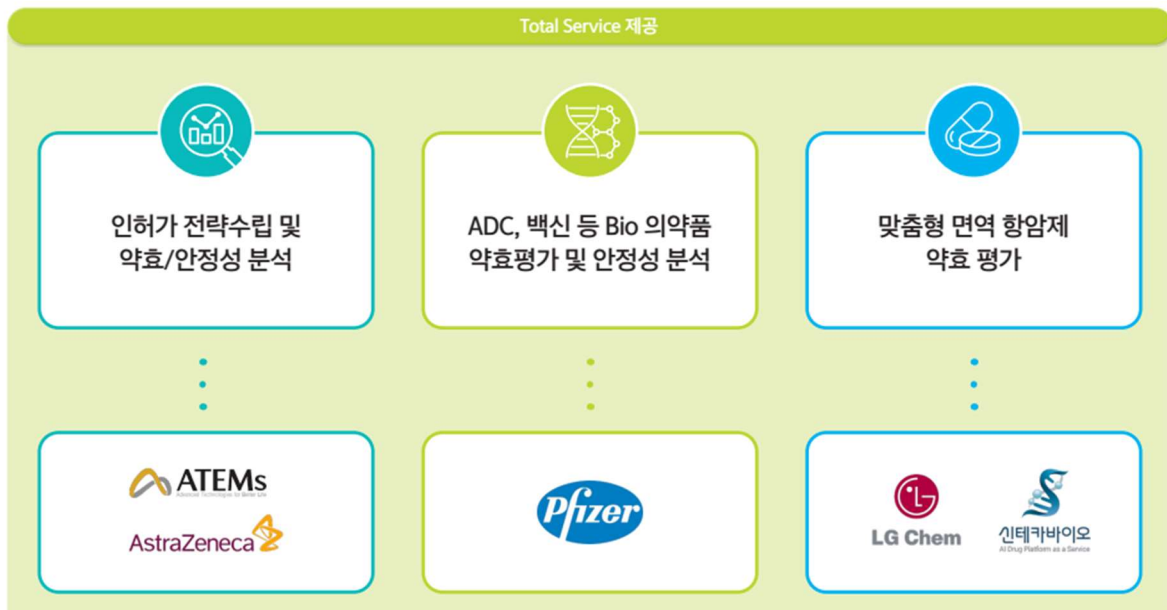
2) 신약 개발지원 및 체외 진단기기 사업 확대

도표 31. 글로벌 품질관리, 진단 전문 선도기업 도약 목표



자료: IR Book, 유진투자증권

도표 32. 차별화된 신약 개발지원 서비스



자료: IR Book, 유진투자증권

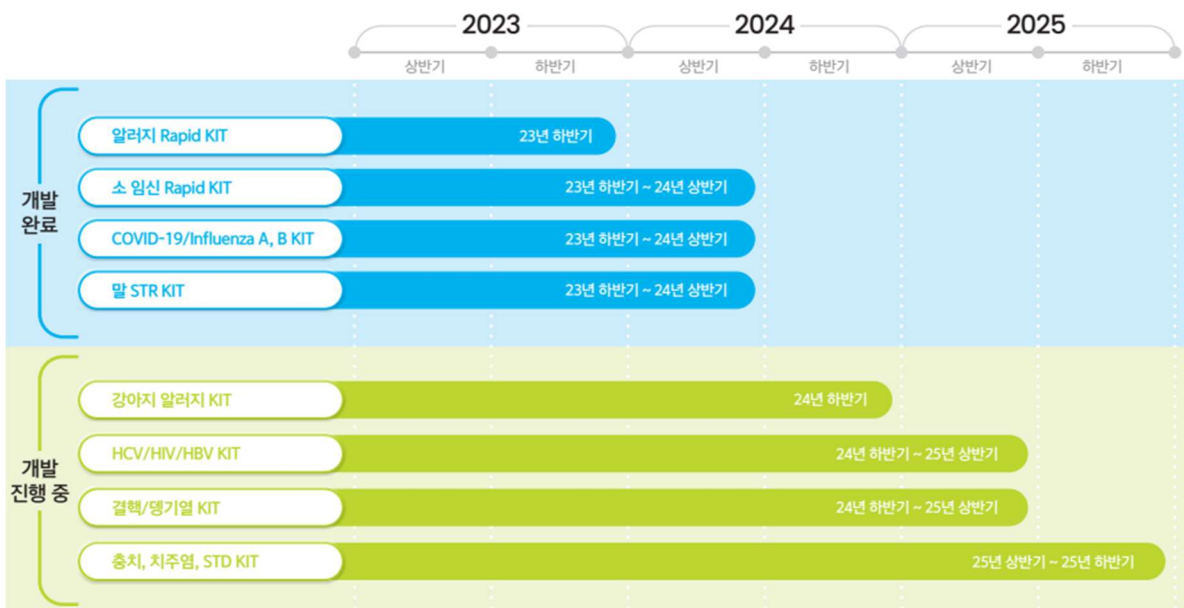


도표 33. 다양한 체외진단기기 제품 출시 예정

제품명	소 임신 Rapid Kit	알러지 Rapid Kit	COVID-19 / Flu A, B Test Kit
적용분야	소 임신 조기 진단	총 39종의 알러지 검사	코로나19와 독감 A, B형 항원의 동시 진단
주요특징	<ul style="list-style-type: none"> 조기진단: 인공수정 28일 후 간단한 검사법으로 누구나 검사 가능 소량의 전혈로 5분만에 진단 가능 	<ul style="list-style-type: none"> 1ml 혈액으로 20분만에 검사 가능 부작용의 위험이 없음 고객맞춤형 Kit 구성 	<ul style="list-style-type: none"> COVID-19 신속항원 검사와 독감 A, B형 항원 동시 검사가능 Kit 개발 완료
제품사진			
경쟁우위	<ul style="list-style-type: none"> 5분내 현장에서 결과 확인 가능 검사 장비, 전문가 판독 불필요 인공 수정 후 28일 경과 후 조기진단 검사 가능 	<ul style="list-style-type: none"> 국내 유일 POCT(현장 진단) 알러지 진단 Kit 1ml 혈액으로 20분만에 부작용 없는 검사 가능 고가장비, 임상병리 전문인력 불필요 	<ul style="list-style-type: none"> COVID-19와 독감 A, B 동시 검사가능 의료 보험 적용 장비없이 20분 이내 검사 및 결과 확인

자료: IR Book, 유진투자증권

도표 34. 신규 진단키트 개발 및 출시 예정



자료: IR Book, 유진투자증권



Compliance Notice

당사는 자료 작성일 기준으로 지난 3 개월 간 해당종목에 대해서 유가증권 발행에 참여한 적이 없습니다

당사는 본 자료 발간일을 기준으로 해당종목의 주식을 1% 이상 보유하고 있지 않습니다

당사는 동 자료를 기관투자가 또는 제 3 자에게 사전 제공한 사실이 없습니다

조사분석담당자는 자료작성일 현재 동 종목과 관련하여 재산적 이해관계가 없습니다

동 자료에 게재된 내용들은 조사분석담당자 본인의 의견을 정확하게 반영하고 있으며, 외부의 부당한 압력이나 간섭 없이 작성되었음을 확인합니다

동 자료는 당사의 저작물로서 모든 저작권은 당사에게 있습니다

동 자료는 당사의 동의 없이 어떠한 경우에도 어떠한 형태로든 복제, 배포, 전송, 변형, 대여할 수 없습니다

동 자료에 수록된 내용은 당사 리서치센터가 신뢰할 만한 자료 및 정보로부터 얻어진 것이나, 당사는 그 정확성이나 완전성을 보장할 수 없습니다.

따라서 어떠한 경우에도 자료는 고객의 주식투자의 결과에 대한 법적 책임소재에 대한 증빙자료로 사용될 수 없습니다

투자기간 및 투자등급/투자의견 비율

종목추천 및 업종추천 투자기간: 12 개월 (추천기준일 종가대비 추천종목의 예상 목표수익률을 의미함)

당사 투자의견 비율(%)

· STRONG BUY(매수)	추천기준일 종가대비 +50%이상	0%
· BUY(매수)	추천기준일 종가대비 +15%이상 ~ +50%미만	94%
· HOLD(중립)	추천기준일 종가대비 -10%이상 ~ +15%미만	5%
· REDUCE(매도)	추천기준일 종가대비 -10%미만	1%

(2023.06.30 기준)

