

금융 Weekly (07.16~07.22)

1. 주간 주요 뉴스

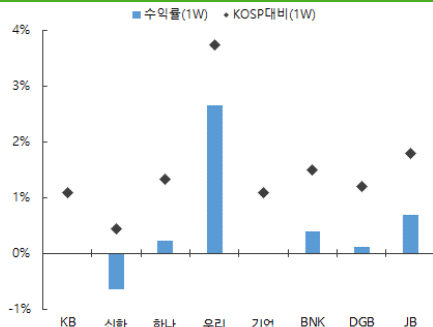
- ▶ **캐뎀, 기관청약 2,400 조 '사상 최대'...수요예측 경쟁률도 1,700 대 1 돌파 (07.22 / 서울경제)**
 - 기관 수요예측에서 2,400 조원 이상 청약 물리며 종전 SKIET 의 2,326 조원 기록 갱신
 - 공모가는 희망 범위 최상단 39,000 원... 공모가 기준 시가총액 18 조원으로 신한지주와 나란히
 - <https://www.sedaily.com/NewsView/22P0DWS0AO>
- ▶ **꿀먹하는 은행채 금리, 높아진 신용대출 이자율 (07.21 / 이데일리)**
 - 시중은행 신용대출 금리 연 2.85~3.9% 수준으로 1년 사이 하단 금리 0.86%p ↑
 - 신용대출 자금 조달에 쓰이는 은행채 금리가 현재 1.18%로 두 달 새 0.392%p 상승했기 때문
 - <https://www.edaily.co.kr/news/read?newsId=01203766629116816&mediaCodeNo=257&OutLnkChk=Y>
- ▶ **상반기 기업 주식·회사채 123 조...'역대 최대' (07.20 / 데일리안)**
 - 올해 상반기 주식·회사채 총 발행실적은 122 조 7661 억원 (YoY +32.4%)... 역대 최대 규모
 - 올들어 증시 호황으로 기업공개와 상장 대기업의 유상증자가 급증했기 때문으로 분석
 - <https://www.dailian.co.kr/news/view/1013149>
- ▶ **"실손보험 가입문턱 높이지마"...금융당국, 보험사에 경고 (07.19 / 이데일리)**
 - 금감원, 보험사에 실손보험 인수 지침 현황 제출 요구... 최근 보험사들이 실손보험 가입기준을 높였기 때문
 - 1Q21 손보업계 실손보험 손해율 132.6% 기록... 보험사는 높은 손해율로 가입기준 강화가 불가피하다는 입장
 - <https://m.edaily.co.kr/news/read?newsId=03480086629116160>

2. 주요 지수 등락

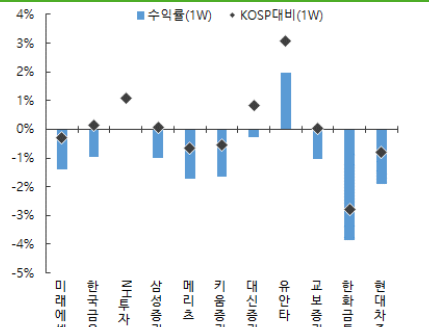
항목(단위)	종가	1W 등락
KOSPI(pt)	3,250.2	▼36.0
KOSDAQ(pt)	1,050.3	▼4.1
S&P500(pt)	4,367.5	▲7.5
NASDAQ(pt)	14,684.6	▲141.5
원달러 환율(원)	1,151.0	▲7.3
CD 3개월(%)	0.70%	▲1.0bp
국고채 3년(%)	1.39%	▼9.5bp
국고채 10년(%)	1.91%	▼9.5bp
미국채 2년(%)	0.20%	▼2.3bp
미국채 10년(%)	1.28%	▼2.1bp
KOSPI 거래대금(조원)	13.4	▲0.6
KOSDAQ 거래대금(조원)	14.5	▲1.1
고객예약금(조원, 7/21)	66.5	▼1.4
신용융자잔고(조원, 7/21)	24.5	▼0.2
주식형공모펀드 순자산(조원, 7/20)	80.8	▲1.6

3. 주간 수익률 현황

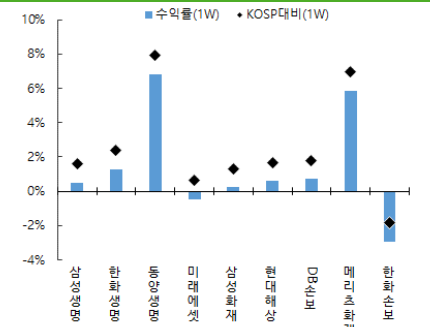
[도표 1] 은행 기업 주간 수익률



[도표 2] 증권 기업 주간 수익률

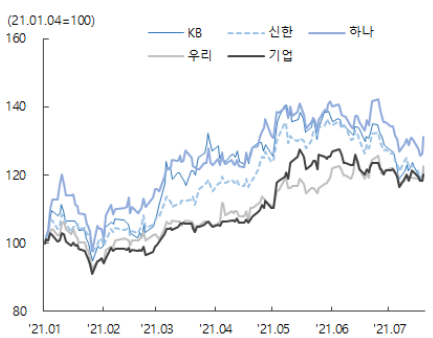


[도표 3] 보험 기업 주간 수익률

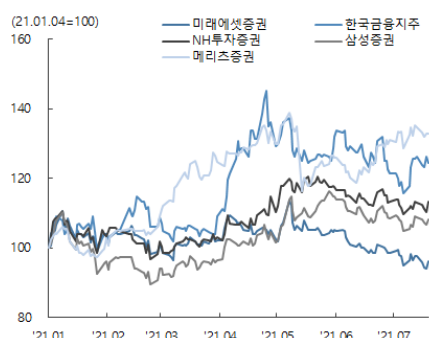


자료 : Quantwise, 교보증권 리서치센터

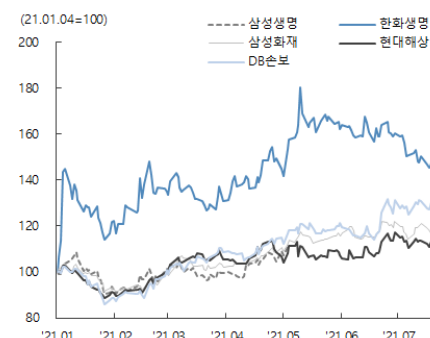
[도표 4] 은행 기업 상대 수익률



[도표 5] 증권 기업 상대 수익률



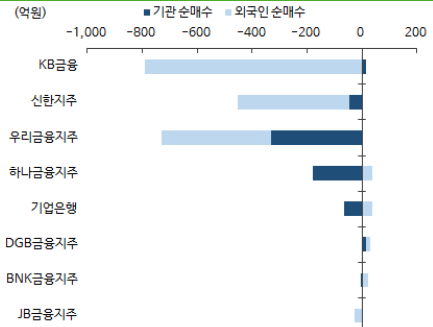
[도표 6] 보험 기업 상대 수익률



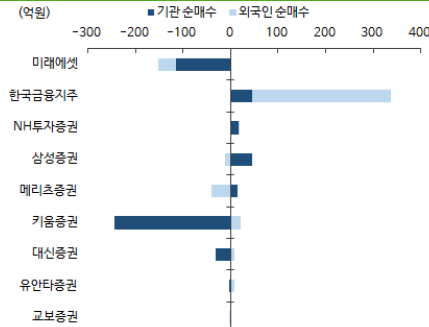
자료 : Quantwise, 교보증권 리서치센터

4. 주간 수급 현황

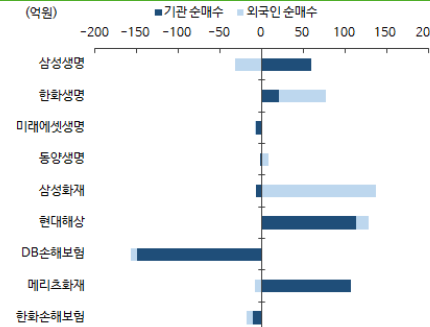
[도표 7] 은행 기업 순매수대금



[도표 8] 증권 기업 순매수대금



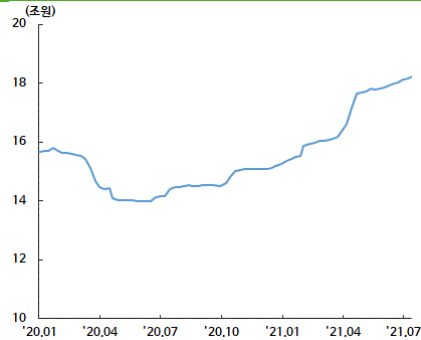
[도표 9] 보험 기업 순매수대금



자료: Quantwise, 교보증권 리서치센터

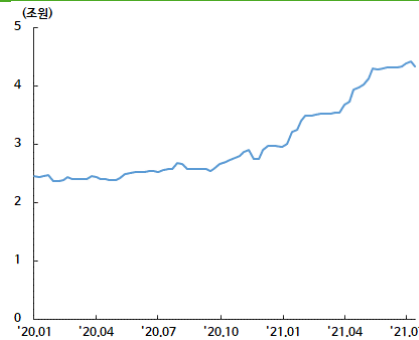
5. 주요 차트

[도표 7] 은행 기업 FY2021 순이익 추정치

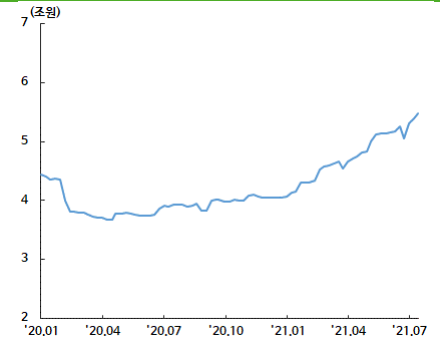


자료 : Quantwise, 교보증권 리서치센터

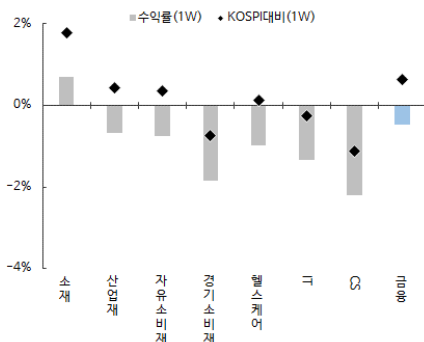
[도표 8] 증권 기업 FY2021 순이익 추정치



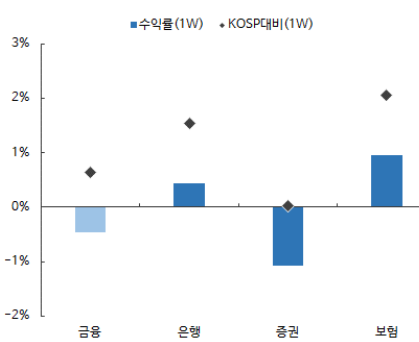
[도표 9] 보험 기업 FY2021 순이익 추정치



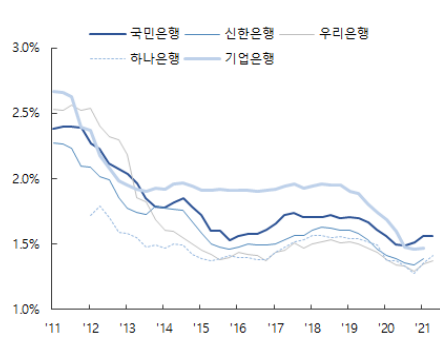
[도표 10] 섹터별 수익률



[도표 11] 금융업종 수익률

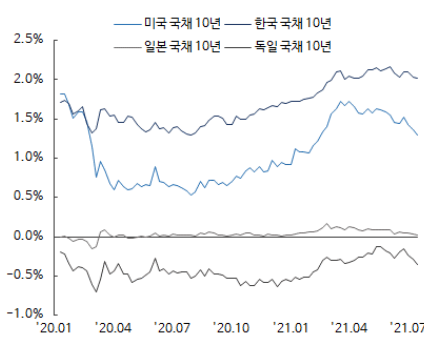


[도표 12] 은행 NIM 추이



자료 : Quantwise, 교보증권 리서치센터

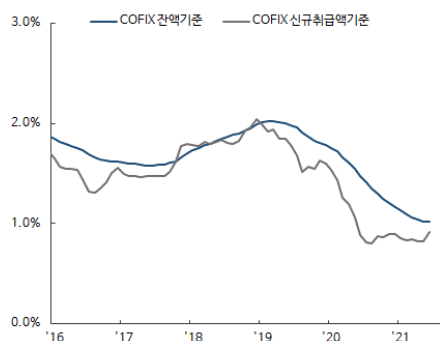
[도표 13] 주요국 국채 금리



[도표 14] 금융채 금리

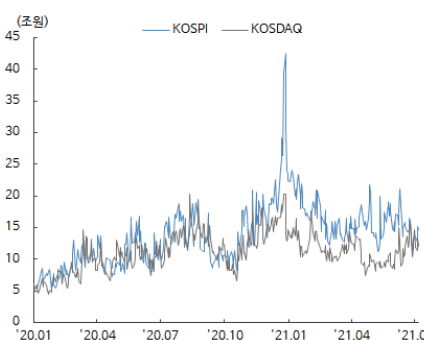


[도표 15] COFIX 금리

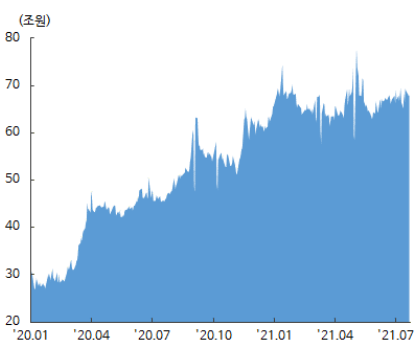


자료 : Quantwise, 교보증권 리서치센터

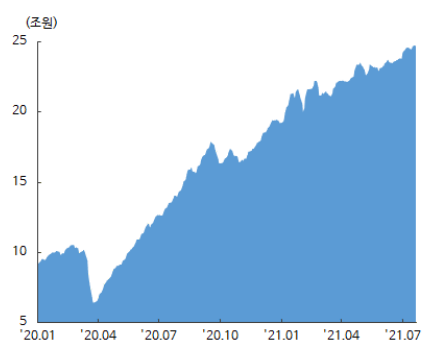
[도표 13] 주식시장 일간 거래대금



[도표 14] 투자자 예약금



[도표 15] 신용융자잔고 (코스파+코스닥)



자료 : 금융투자협회, 교보증권 리서치센터

6. Valuation Table & Performance

(단위 : local, local bn, %, x, %)

	종목	통화	증가	시가총액	배당 수익률	trailing ROE	forward ROE	trailing P/B	forward P/B	Performance				
										1W	1M	3M	1Y	YTD
지수	KOSPI	KRW	3,250.2	2,199,188	1.6	7.5	9.6	1.23	1.27	-1.1	-0.8	2.0	46.7	13.1
	KOSDAQ	KRW	1,050.3	433,204	0.3	3.0	-	2.45	2.85	-0.4	3.3	2.3	31.0	8.4
	KOSPI 금융	KRW	463.2	243,108	4.4	8.0	8.4	0.52	0.51	-0.5	-1.6	1.3	40.7	18.0
	KRX 은행	KRW	752.8	76,122	5.7	8.7	9.0	0.40	0.38	0.4	-2.3	3.7	40.2	22.6
	KRX 증권	KRW	842.6	30,197	4.5	15.1	11.7	0.69	0.72	-1.1	-1.1	-3.0	50.6	15.9
	KRX 보험	KRW	1,344.8	41,900	4.5	6.2	4.3	0.43	0.43	1.0	3.3	5.5	40.4	18.0
	S&P500 금융	USD	601.8	4,116	1.8	13.8	12.0	1.61	1.56	-1.1	0.6	4.2	49.1	22.7
은행	KB 금융	KRW	51,800	21,539	1.4	9.9	9.6	0.47	0.46	0.0	-6.7	-4.6	44.5	19.4
	신한지주	KRW	38,450	19,863	3.9	8.5	9.1	0.45	0.44	-0.6	-4.6	2.7	26.1	20.0
	하나금융지주	KRW	43,900	13,181	4.7	9.3	9.8	0.41	0.40	0.2	-2.4	2.3	53.2	27.2
	우리금융지주	KRW	11,650	8,414	3.1	9.4	9.3	0.39	0.34	2.6	2.6	11.0	32.1	19.7
	기업은행	KRW	10,350	7,704	4.6	7.0	7.4	0.35	0.32	0.0	-0.5	11.3	25.5	17.1
	DGB 금융지주	KRW	7,590	2,474	4.2	6.3	7.4	0.28	0.28	0.4	2.0	9.5	47.7	33.6
	BNK 금융지주	KRW	8,960	1,516	4.4	7.3	8.0	0.30	0.29	0.1	0.4	9.3	73.3	32.0
	JB 금융지주	KRW	7,270	1,432	5.1	10.4	11.1	0.37	0.37	0.7	1.1	8.8	52.4	28.9
	JP 모건체이스	USD	150.9	457	2.4	18.9	16.5	1.78	1.75	-2.9	0.5	2.4	52.9	18.8
	뱅크오브아메리카	USD	38.0	325	2.2	10.6	10.8	1.27	1.25	-2.2	-5.0	-1.0	56.1	25.2
	웰스파고	USD	45.0	185	0.9	8.8	10.0	1.09	1.05	0.1	3.4	5.5	71.5	49.2
	시티그룹	USD	66.9	139	3.0	11.4	10.8	0.74	0.71	-2.2	-2.9	-4.1	29.6	8.5
	캐나다왕립은행	USD	100.1	143	3.4	17.0	18.1	-	2.02	-2.3	-2.2	8.2	40.8	22.0
	US뱅크프	USD	55.8	83	3.0	15.1	15.5	1.76	1.72	-5.1	-0.2	-0.6	53.9	19.8
	중국공상은행	CNY	4.7	1,590	5.6	11.6	11.7	0.61	0.58	-0.8	-8.4	-11.0	-6.4	-5.6
	중국건설은행	CNY	6.0	1,154	5.5	11.8	11.9	0.63	0.60	-1.8	-10.1	-16.0	-5.1	-5.3
	중국초상은행	CNY	50.3	1,280	2.5	15.9	15.9	1.89	1.75	-1.6	-8.3	-5.7	41.2	14.3
	미쓰비시파이낸셜	JPY	571.0	7,755	4.7	4.7	4.9	0.44	0.42	-4.3	-5.0	-0.2	37.8	25.2
	미즈호파이낸셜	JPY	1560.5	3,962	4.8	5.3	5.6	0.43	0.42	-1.8	-2.3	3.2	13.3	19.3
BNP 파리바	EUR	50.2	63	2.2	7.1	6.6	0.60	0.58	-0.8	-6.5	-0.8	33.9	14.9	
도이치은행	EUR	10.4	22	-	1.9	2.4	0.38	0.39	0.1	-3.9	6.1	24.9	16.5	
증권	미래에셋증권	KRW	9,140	5,807	2.2	9.0	9.1	0.51	0.58	-1.4	-2.6	-8.3	18.4	-3.2
	한국금융지주	KRW	102,500	5,712	2.9	23.7	18.4	0.92	0.91	-1.0	-1.4	-5.1	99.8	29.7
	NH 투자증권	KRW	12,700	3,574	5.5	14.4	12.8	0.62	0.59	0.0	1.2	3.7	44.3	12.4
	삼성증권	KRW	44,100	3,938	5.0	15.3	13.6	0.73	0.69	-1.0	0.8	4.1	52.1	9.0
	메리츠증권	KRW	4,800	3,272	6.7	15.3	13.0	0.67	0.71	-1.7	7.3	2.0	50.7	31.0
	키움증권	KRW	119,000	3,118	2.5	35.2	22.5	0.98	0.87	-1.7	-8.5	-12.5	22.7	-5.9
	대신증권	KRW	18,550	942	6.5	5.8	14.4	0.36	0.55	-0.3	-1.3	0.8	78.4	42.7
	유안타증권	KRW	4,635	925	2.7	14.8	-	0.63	-	2.0	-1.5	4.5	62.9	51.7
	교보증권	KRW	8,530	551	5.3	13.8	-	0.42	-	-1.0	-2.7	3.4	23.4	11.6
	한화투자증권	KRW	4,595	986	-	12.5	-	0.77	-	-3.9	-3.0	-10.4	159.6	109.3
	현대차증권	KRW	12,950	408	5.2	9.8	-	0.37	-	-1.9	-4.4	-4.1	40.8	2.8
	유진투자증권	KRW	4,230	410	2.8	10.4	-	0.44	-	-3.3	-6.3	-2.5	24.6	7.1
	DB 금융투자	KRW	6,950	295	4.3	17.6	-	0.35	-	-0.6	-3.9	-0.4	97.7	49.3
	이베스트투자증권	KRW	8,890	493	6.2	24.3	-	0.61	-	5.7	8.0	8.7	77.1	30.9
	SK 증권	KRW	993	469	1.0	6.9	-	0.73	-	-1.2	-3.1	-7.2	17.5	23.8
	KTB 투자증권	KRW	8,000	483	1.9	22.9	-	0.86	-	-5.5	4.8	33.1	223.9	150.8
	부국증권	KRW	24,650	256	4.9	9.3	-	0.26	-	-0.4	-2.6	-1.0	28.1	15.7
	유화증권	KRW	2,800	159	3.9	2.1	-	0.28	-	0.2	2.6	4.1	28.4	21.2
	한양증권	KRW	16,050	204	4.7	18.4	-	0.56	-	-1.2	-3.6	19.3	99.9	74.1
	모건스탠리	USD	95.6	178	2.9	14.7	13.5	1.81	1.75	3.2	11.5	22.1	87.4	39.5
	찰스슈왈브	USD	67.3	127	1.1	10.8	11.3	2.71	2.19	-4.7	-7.2	3.8	92.9	26.8
	골드만삭스	USD	372.7	132	2.1	17.1	20.0	1.43	1.36	-0.2	4.2	12.7	80.9	41.3
	중신증권	CNY	24.1	291	1.7	8.8	10.1	1.68	1.60	1.9	-2.5	3.1	-21.0	-17.9
	중신建投증권	CNY	29.8	203	1.3	18.2	13.4	4.00	3.40	3.2	-5.2	-0.5	-37.5	-29.0
	해통증권	CNY	12.1	136	4.1	8.6	8.0	1.01	0.96	2.1	4.1	11.3	-16.9	-6.2
	노무라홀딩스	JPY	549.5	1,777	6.4	5.7	8.3	0.62	0.59	-1.2	-3.3	-4.4	11.0	0.8
	다이와증권	JPY	570.3	969	6.3	8.5	6.5	0.65	0.63	-1.7	-7.6	2.7	19.2	21.3
	UBS	CHF	14.4	53	1.2	13.2	10.1	0.93	0.90	4.3	1.5	3.1	31.9	17.2

	종목	통화	증가	시가총액	배당 수익률	trailing ROE	forward ROE	trailing P/B	forward P/B	Performance				
										1W	1M	3M	1Y	YTD
보험	삼성생명	KRW	77,300	15,460	3.2	5.9	4.1	0.35	0.33	0.5	-3.0	-6.2	66.1	-2.3
	미래에셋생명	KRW	3,500	3,040	0.9	3.1	3.2	0.23	0.28	1.3	-5.8	0.6	135.7	43.4
	한화생명	KRW	5,790	934	3.8	6.4	5.0	0.31	0.32	6.8	3.9	23.2	92.0	64.5
	동양생명	KRW	4,130	731	2.4	1.9	4.7	0.27	0.25	-0.5	-4.5	1.1	39.3	7.3
	삼성화재	KRW	220,500	10,446	4.0	6.5	6.2	0.57	0.56	0.2	2.6	12.5	23.2	17.6
	현대해상	KRW	25,650	2,293	3.9	7.9	7.5	0.46	0.45	0.6	6.0	2.0	10.8	12.7
	DB 손해보험	KRW	56,500	4,000	3.9	10.4	9.8	0.57	0.55	0.7	12.5	18.6	23.1	29.1
	메리츠화재	KRW	22,550	2,720	5.7	19.2	17.2	1.14	0.88	5.9	23.2	20.3	75.5	54.5
	한화손해보험	KRW	4,630	541	0.0	4.1	-	0.39	-	-2.9	0.4	-3.7	60.5	20.7
	롯데손해보험	KRW	1,910	593	0.0	-0.3	-	0.61	-	-1.5	-4.3	1.3	9.8	9.1
	흥국화재	KRW	4,275	275	0.0	5.5	-	0.40	-	-3.2	-6.4	-12.0	90.8	51.1
	처브	USD	167.3	75	1.9	10.0	8.8	1.27	1.22	0.7	5.0	0.2	23.2	8.7
	마쉬앤맥레넨	USD	145.9	74	1.5	27.0	30.8	7.21	7.31	3.4	6.7	15.0	26.3	24.7
	메트라이프	USD	57.8	51	3.3	1.8	12.0	0.83	0.77	-1.4	-2.5	-6.6	50.5	23.1
	AON	USD	232.5	52	0.9	56.8	62.4	12.35	11.99	0.5	-0.4	0.6	11.9	10.1
	핑안보험	CNY	99.5	39	4.6	4.4	13.0	0.68	0.64	-0.8	-1.0	2.8	51.9	27.4
	중국생명보험	CNY	58.5	1,083	4.8	19.7	18.5	1.39	1.22	-2.4	-11.1	-21.2	-25.9	-32.7
	AIA 생명	HKD	31.4	739	2.0	14.0	11.3	1.90	1.81	0.7	-6.9	-2.1	-17.1	-18.2
	푸르덴셜	HKD	96.0	1,161	1.4	9.6	10.2	2.36	2.21	-0.1	-0.6	-1.9	31.8	1.1
	알리안츠	EUR	208.8	86	4.6	10.8	10.4	1.10	1.05	-0.4	-2.5	-4.1	12.1	4.0
취리히보험	EUR	366.0	55	5.5	10.5	12.0	1.54	1.55	0.6	-1.7	-3.1	4.5	-2.0	

*공란은 추정치 미존재

자료 : Bloomberg, 교보증권 리서치센터

■ Compliance Notice ■

이 자료에 게재된 내용들은 작성자의 의견을 정확하게 반영하고 있으며, 외부의 부당한 압력이나 간섭 없이 작성되었음을 확인합니다.

이 조사는 당사 리서치센터가 신뢰할 수 있는 자료 및 정보로부터 얻어진 것이며, 당사가 그 정확성이나 완전성을 보증하는 것이 아닙니다. 따라서 이 조사는 투자참고자료로만 활용하시기 바라며, 어떠한 경우에도 고객의 증권투자 결과에 대한 법적 책임소재의 증빙자료로 사용될 수 없습니다. 또한 이 조사의 저작권은 당사에 있으며 당사의 허락 없이 무단 복제 및 배포할 수 없습니다.

- 동 자료는 제공시점 현재 기관투자자 또는 제3자에게 사전 제공한 사실이 없습니다.
- 전일기준 당사에서 1% 이상 보유하고 있지 않습니다.
- 추천종목은 전일기준 조사분석 담당자 및 그 배우자 등 관련자가 보유하고 있지 않습니다.

■ 투자자의견 비율공시 및 투자등급관련사항 ■ 기준일자_2021.6.31

구분	Buy(매수)	Trading Buy(매수)	Hold(보유)	Sell(매도)
비율	95.0%	3.3%	1.7%	0.0%

[업종 투자의견]

Overweight(비중확대): 업종 펀더멘털의 개선과 함께 업종주가의 상승 기대 Neutral(중립): 업종 펀더멘털상의 유의미한 변화가 예상되지 않음
Underweight(비중축소): 업종 펀더멘털의 악화와 함께 업종주가의 하락 기대

[기업 투자기간 및 투자등급] 향후 6개월 기준, 2015.6.1(Strong Buy 등급 삭제)

Buy(매수): KOSPI 대비 기대수익률 10% 이상 Trading Buy: KOSPI 대비 10%이상 초과수익의 예상되나 불확실성 높은 경우
Hold(보유): KOSPI 대비 기대수익률 -10~10% Sell(매도): KOSPI 대비 기대수익률 -10% 이하