

미래에셋증권 Daily

▶ TODAY'S REPORTS

퀀트전략

유명간: Earnings Revision(9월 5주차)

산업분석

중국 주류산업 [비중확대] - 김지은: 봄은 다시 돌아온다

주체별 매매동향

KOSPI: 외국인 (+)826억원 순매수, 국내기관 (-)3,418억원 순매도

KOSDAQ: 외국인 (-)786억원 순매도, 국내기관 (-)1,129억원 순매도

금융시장 주요 지표 I, II

2021. 9. 27 (월)

리서치센터

KOSPI (9/24)	3,125.24P(-2.34P)
KOSDAQ (9/24)	1,037.03P(+0.77P)
KOSPI200 (9/24)	409.84P(-0.62P)
미국 DowJones지수 (9/24)	34,798.00P(+33.18P)
미국 NASDAQ지수 (9/24)	15,047.70P(-4.54P)
중국상해종합지수 (9/24)	3,613.07P(-29.15P)
NIKKEI225지수 (9/24)	30,248.81P(+609.41P)
유럽 STOXX600지수 (9/24)	463.29P(-4.21P)
독일 DAX지수 (9/24)	15,531.75P(-112.22P)
VIX (9/24)	17.75P(-0.88P)
원/달러 환율 (9/24)	1,176.67(+0.89)
엔/달러 환율 (9/24)	110.73(+0.40)
달러/유로 환율 (9/24)	1.17(0.00)
국고채 수익률(3년) (9/24)	1.58(+0.02)
미국채 10년 (9/24)	1.46(+0.02)
독일국채 10년 (9/24)	-0.23(+0.03)
금가격 (9/24)	1,749.70(+2.00)
구리가격 (9/24)	9,271.00(+20.00)
유가(WTI) (9/24)	73.98(+0.68)
국내주식형펀드증감 (9/22)	0억원
해외주식형펀드증감 (9/22)	0억원
고객예탁금 (9/23)	694,882억원(+1,256억원)
신용잔고 (9/23)	253,536억원(-317억원)
대차잔고 (9/24)	764,346억원(-5,428억원)

주: 현지 시간 기준

Earnings Revision(9월 다섯째주)

2021.9.27

유명간 myounggan.yoo@miraeasset.com

황지애 jiae.hwang@miraeasset.com

전세계 주식시장의 이익동향

- 전세계 12개월 선행 EPS는 지난달 대비 +0.6% 상향 조정 (선진국: +0.5% < 신흥국: +0.9%)
- 국가별로 보면, 미국(+0.3%), 유럽(+0.5%), 일본(+2.1%)은 상향 조정. 홍콩(-1.6%), 중국(-0.5%), 한국(-0.2%)은 하향 조정
- 업종별로 보면, 에너지(+2.6%), 소재(+1.9%), 산업재(+1.1%)가 양호했고 경기소비재(-0.03%), 필수소비재(+0.0%)는 부진한 모습

그림 1. 글로벌 12MF EPS 추이(-4Y=100)

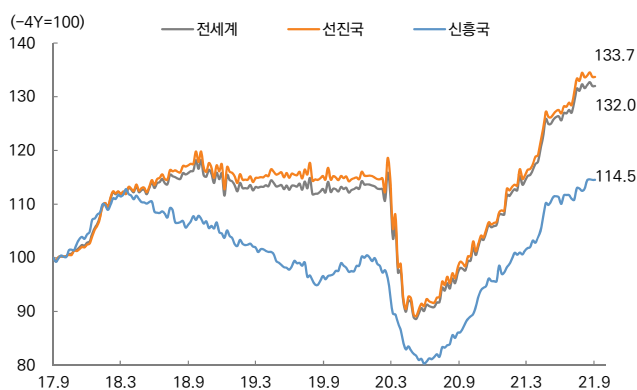


그림 2. 글로벌 12MF EPS 변화율

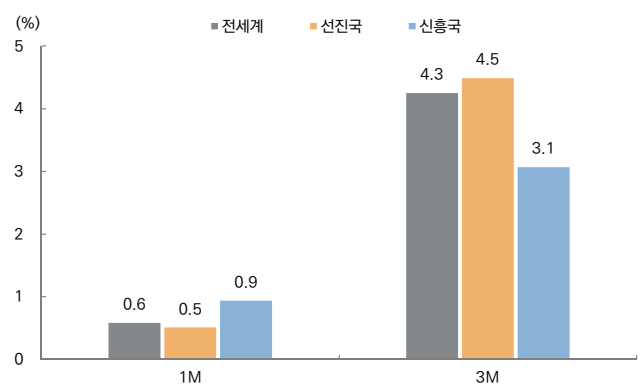


그림 3. 선진국 국가별 12MF EPS 변화율(1M)

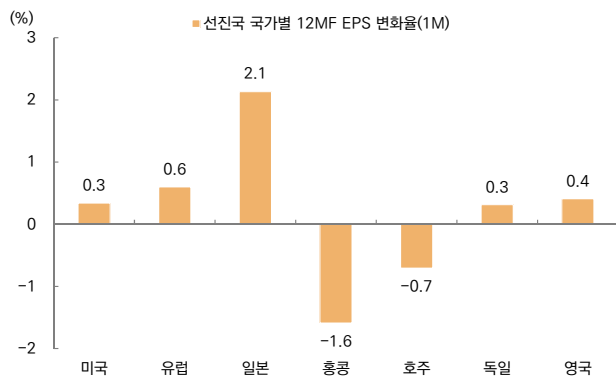


그림 4. 신흥국 국가별 12MF EPS 변화율(1M)

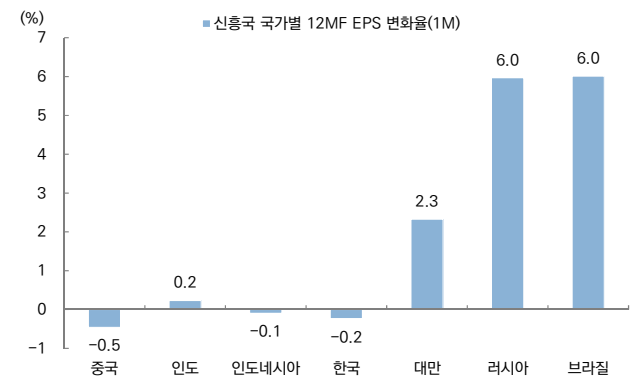


그림 5. 선진국 업종별 12MF EPS 변화율(1M)

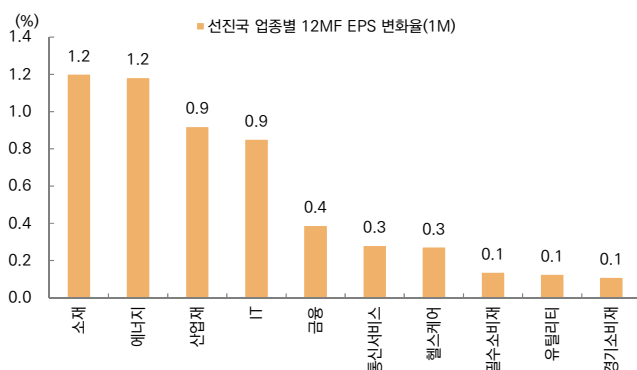
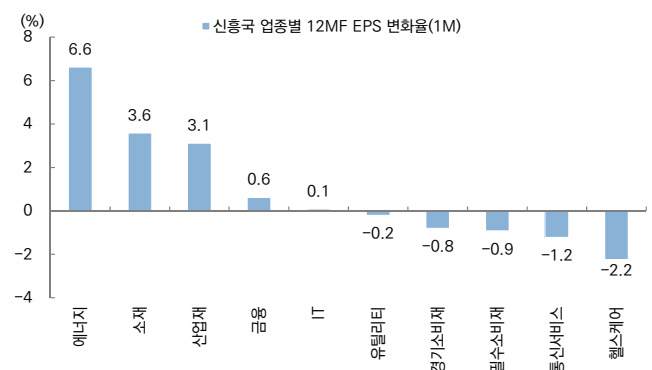


그림 6. 신흥국 업종별 12MF EPS 변화율(1M)



자료: Refinitiv, 미래에셋증권 리서치센터

전세계 주식시장의 밸류에이션

그림 7. 글로벌 12MF PER 추이

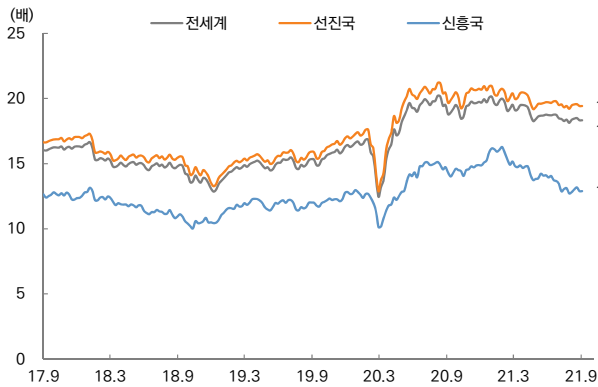


그림 8. 주요국 12MF PER 추이

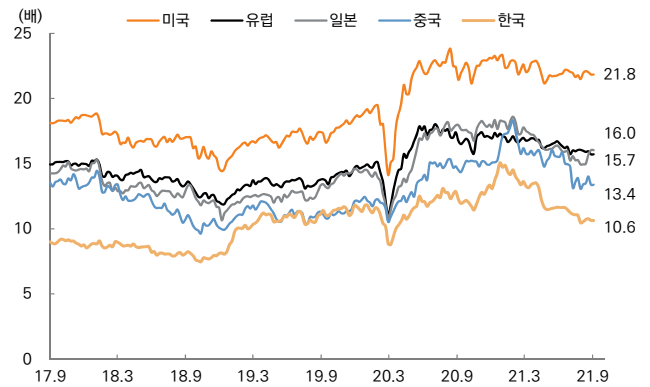


그림 9. 선진국 국가별 12MF PER 밴드(3Y)

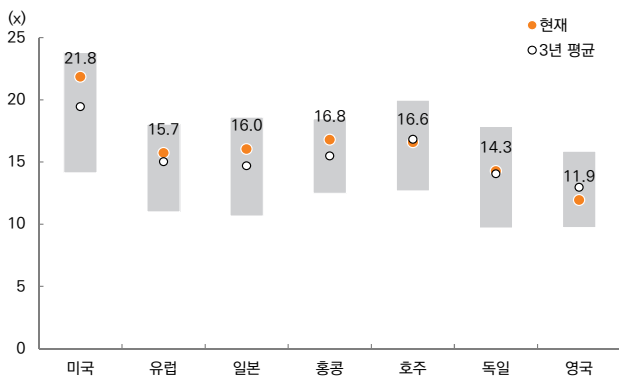


그림 10. 신흥국 국가별 12MF PER 밴드(3Y)

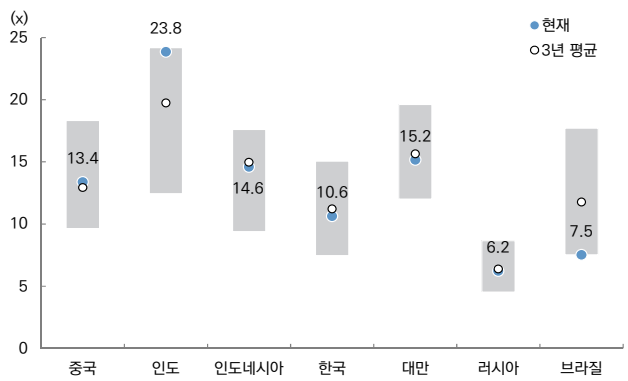


그림 11. 선진국 업종별 12MF PER 밴드(3Y)

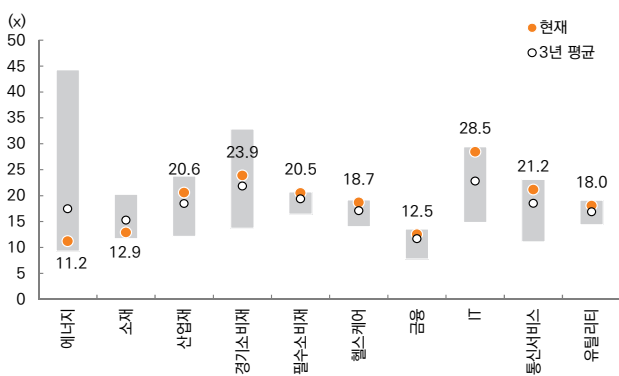
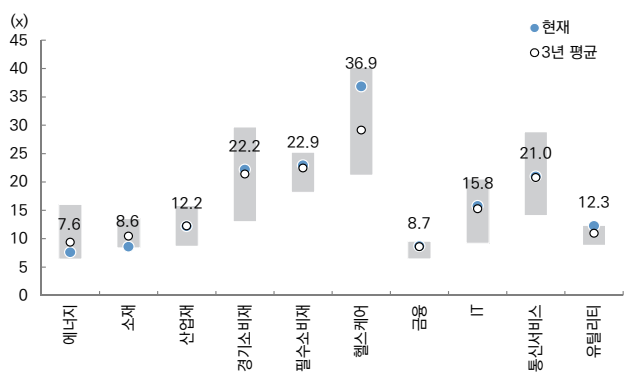


그림 12. 신흥국 업종별 12MF PER 밴드(3Y)



자료: Refinitiv, 미래에셋증권 리서치센터

전세계 업종별 이익동향

- 전세계 기업의 12MF 순이익 전망치는 지난주 대비 소폭 상향 조정됨(컨센서스가 존재하는 1,957사 기준)
- 지난주 12MF 순이익 전망치 상향 조정 폭이 큰 업종은 에너지, 운송, 건설/건축
- 지난주 12MF 순이익 전망치 하향 조정 폭이 큰 업종은 비철금속, 호텔/레저, 미디어

그림 13. 전세계 업종별 12MF 순이익 전망치 변화율(1W)

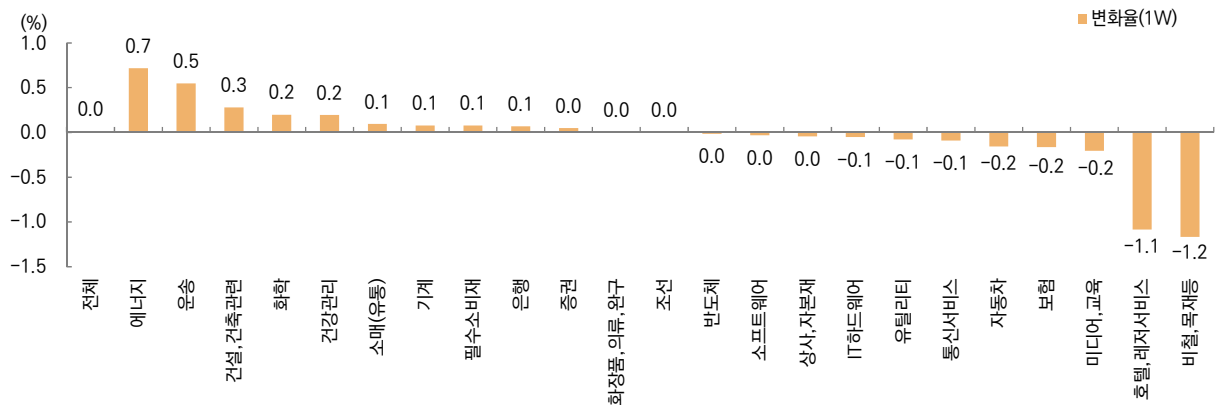
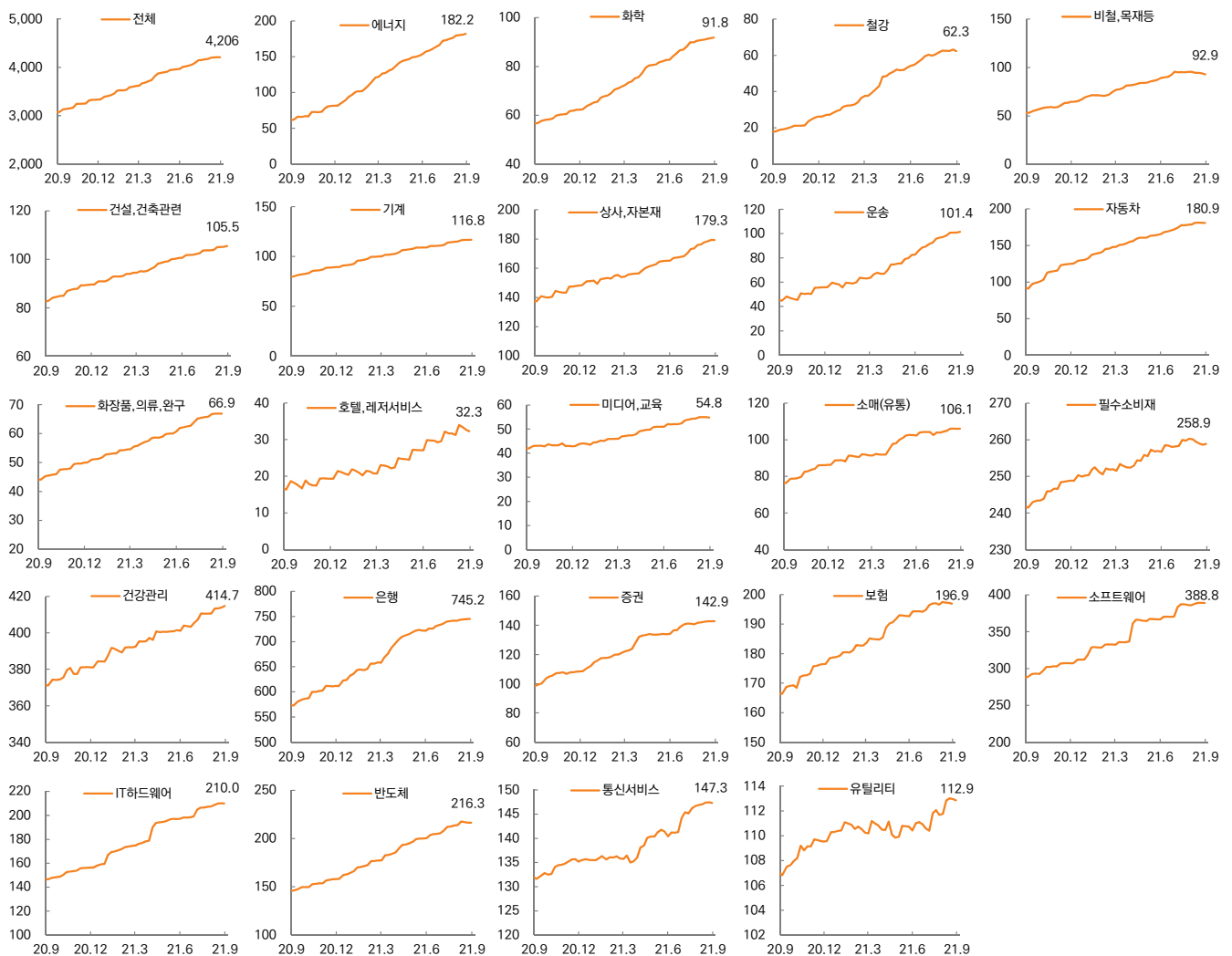


그림 14. 전세계 업종별 12MF 순이익 전망치 추이 (컨센서스 기준) (USD bn)



주: MSCI AC WORLD 내 12MF 순이익 컨센서스가 과거 1년동안 연속적으로 존재하는 기업 기준

자료: Refinitiv, 미래에셋증권 리서치센터

선진국 업종별 이익동향

- 선진국의 12MF 순이익 전망치는 지난주 대비 +0.1% 상향 조정됨(컨센서스가 존재하는 1,243사 기준)
- 지난주 12MF 순이익 전망치 상향 조정 폭이 큰 업종은 철강, 에너지, 운송
- 지난주 12MF 순이익 전망치 하향 조정 폭이 큰 업종은 비철금속, 호텔/레저, 미디어

그림 15. 선진국의 업종별 12MF 순이익 전망치 변화율(1W)

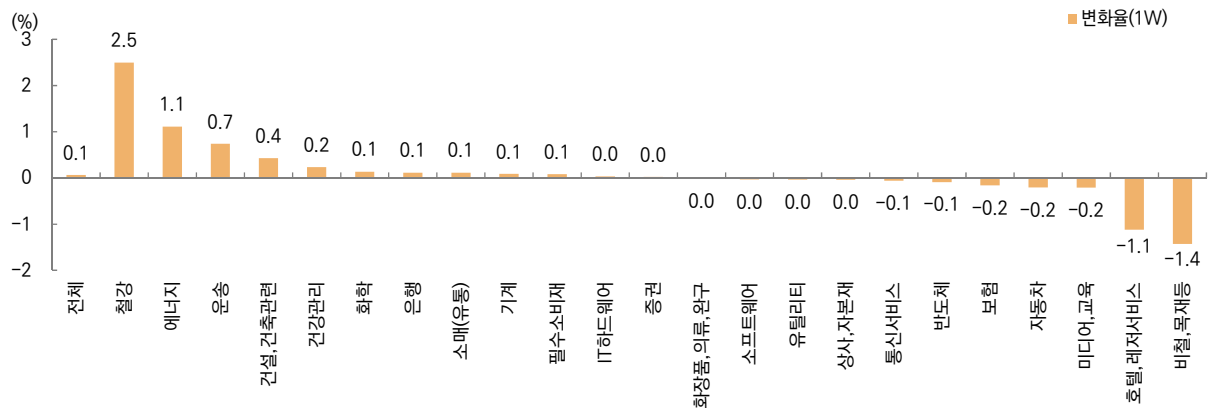
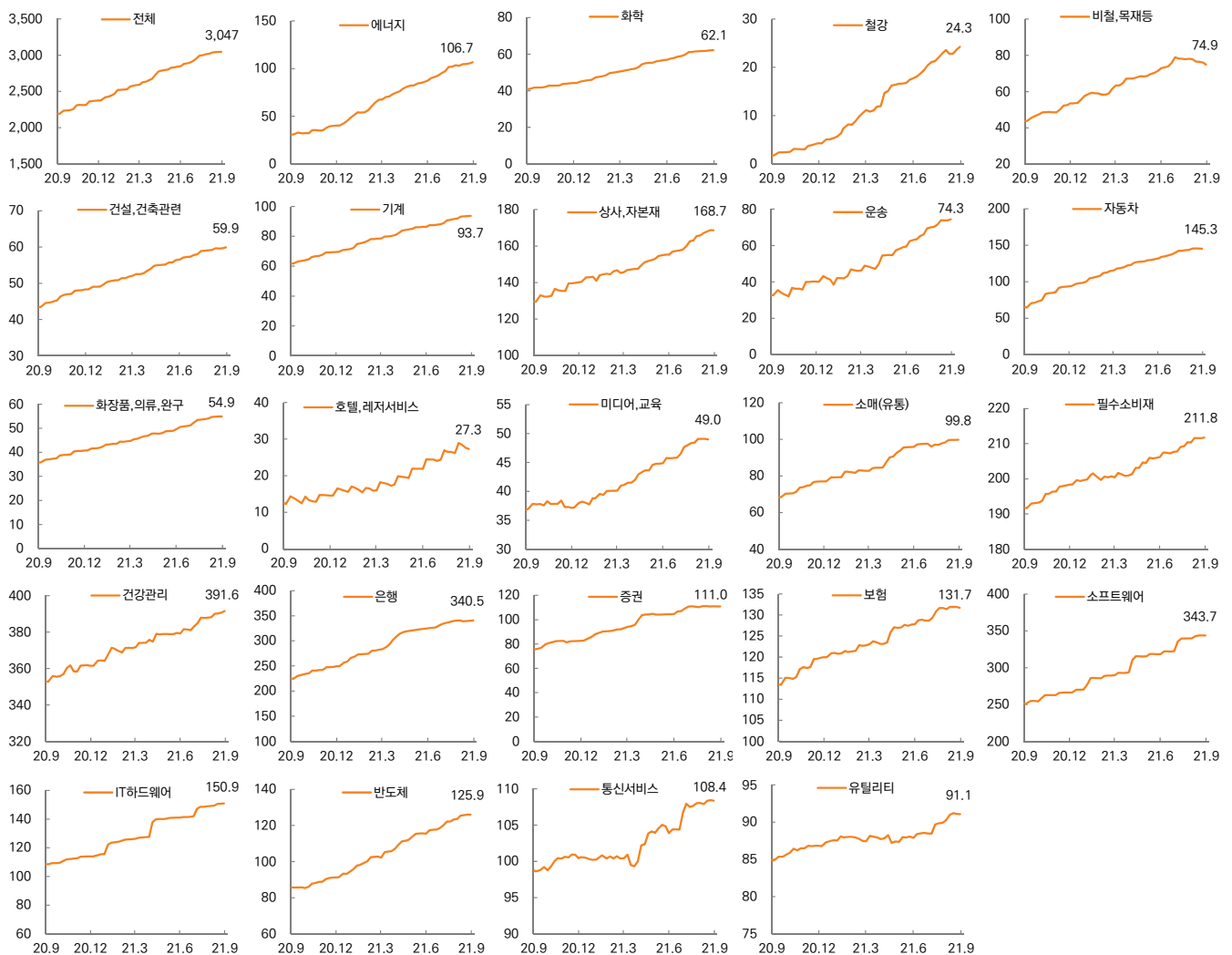


그림 16. 선진국의 업종별 12MF 순이익 전망치 추이 (컨센서스 기준) (USD bn)



주: MSCI WORLD 내 12MF 순이익 컨센서스가 과거 1년동안 연속적으로 존재하는 기업 기준

자료: Refinitiv, 미래에셋증권 리서치센터

신흥국 업종별 이익동향

- 신흥국의 12MF 순이익 전망치는 지난주 대비 -0.1% 하향 조정됨(컨센서스가 존재하는 714사 기준)
- 지난주 12MF 순이익 전망치 상향 조정 폭이 큰 업종은 화학, 에너지, 증권
- 지난주 12MF 순이익 전망치 하향 조정 폭이 큰 업종은 호텔/레저, 건강관리, IT하드웨어

그림 17. 신흥국의 업종별 12MF 순이익의 전망치 변화율(1W)

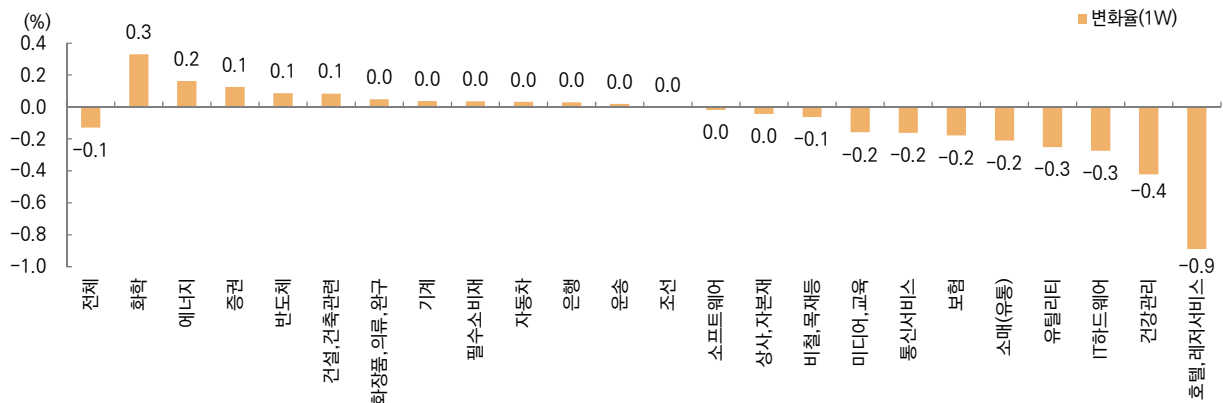
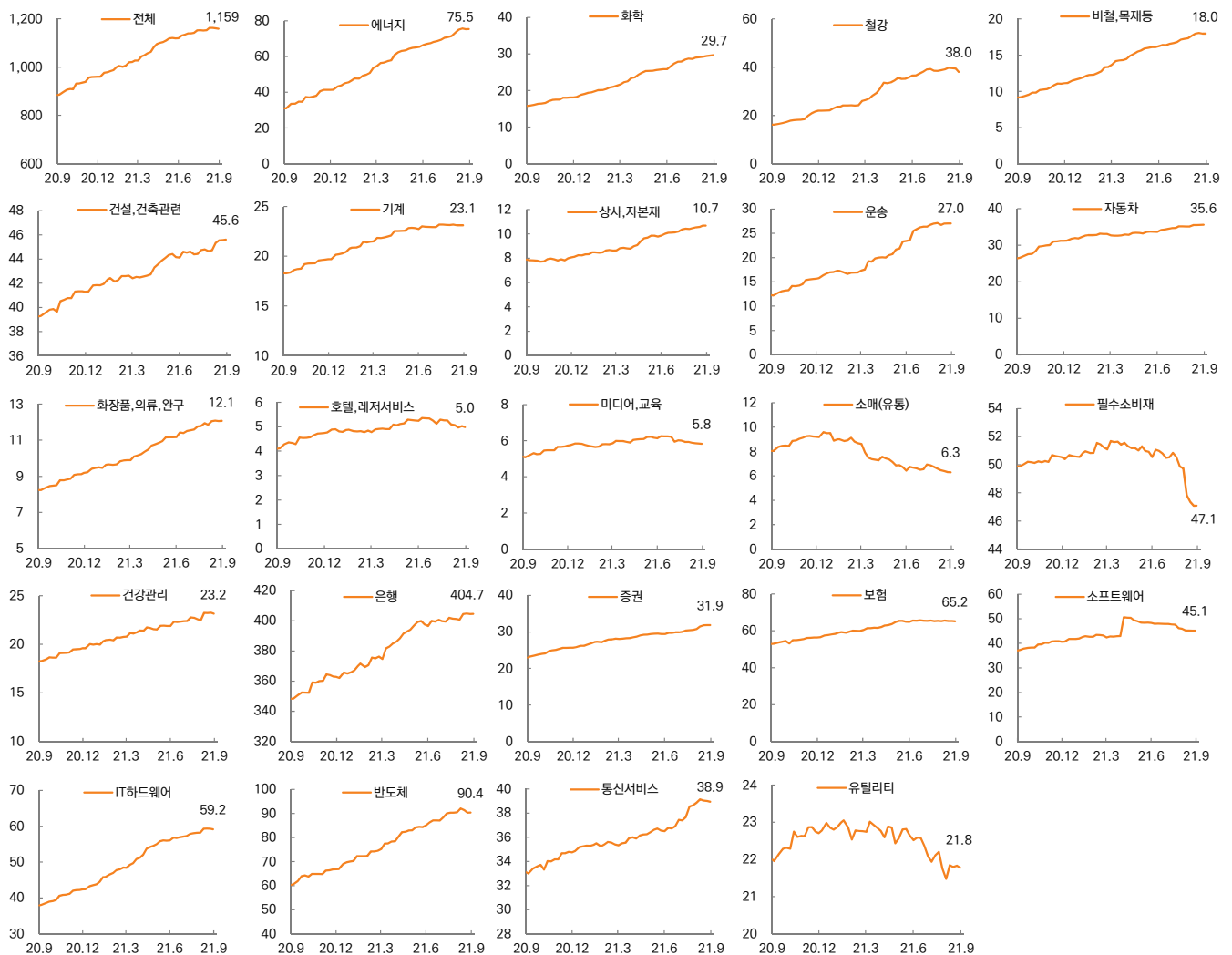


그림 18. 신흥국의 업종별 12MF 순이익의 전망치 추이 (컨센서스 기준) (USD bn)



주: MSCI EM 내 12MF 순이익 컨센서스가 과거 1년동안 연속적으로 존재하는 기업 기준

자료: Refinitiv, 미래에셋증권 리서치센터

미국 업종별 이익동향

- 미국 기업의 12MF 순이익 전망치는 지난주 대비 소폭 상향 조정됨(컨센서스가 존재하는 559사 기준)
- 지난주 12MF 순이익 전망치 상향 조정 폭이 큰 업종은 건설/건축, 에너지, 철강
- 지난주 12MF 순이익 전망치 하향 조정 폭이 큰 업종은 운송, 호텔/레저, 화장품/의류

그림 19. 미국 업종별 12MF 순이익 전망치 변화율(1W)

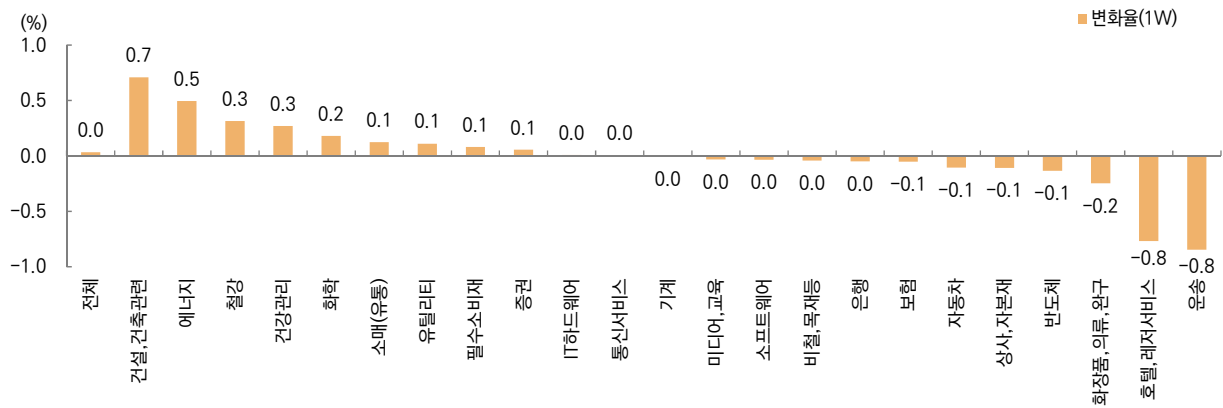
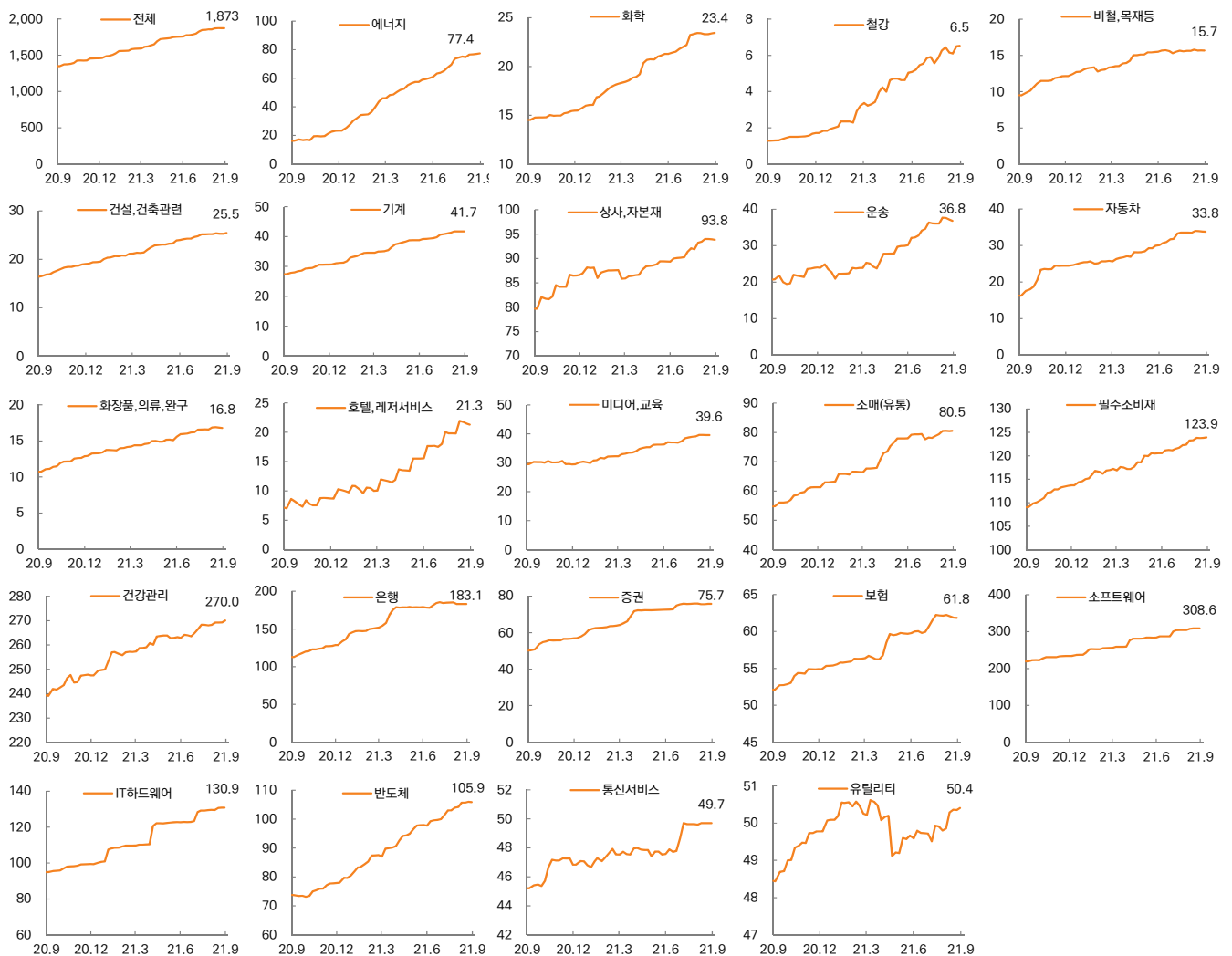


그림 20. 미국 업종별 12MF 순이익 전망치 추이 (컨센서스 기준) (USD bn)



주: MSCI USA 내 12MF 순이익의 컨센서스가 과거 1년동안 연속적으로 존재하는 기업 기준

자료: Refinitiv, 미래에셋증권 리서치센터

유럽 업종별 이익동향

- 유럽 기업의 12MF 순이익 전망치는 지난주 대비 +0.2% 상향 조정됨(컨센서스가 존재하는 345사 기준)
- 지난주 12MF 순이익 전망치 상향 조정 폭이 큰 업종은 운송, 철강, 에너지
- 지난주 12MF 순이익 전망치 하향 조정 폭이 큰 업종은 비철금속, 미디어, 호텔/레저

그림 21. 유럽 업종별 12MF 순이익 전망치 변화율(1W)

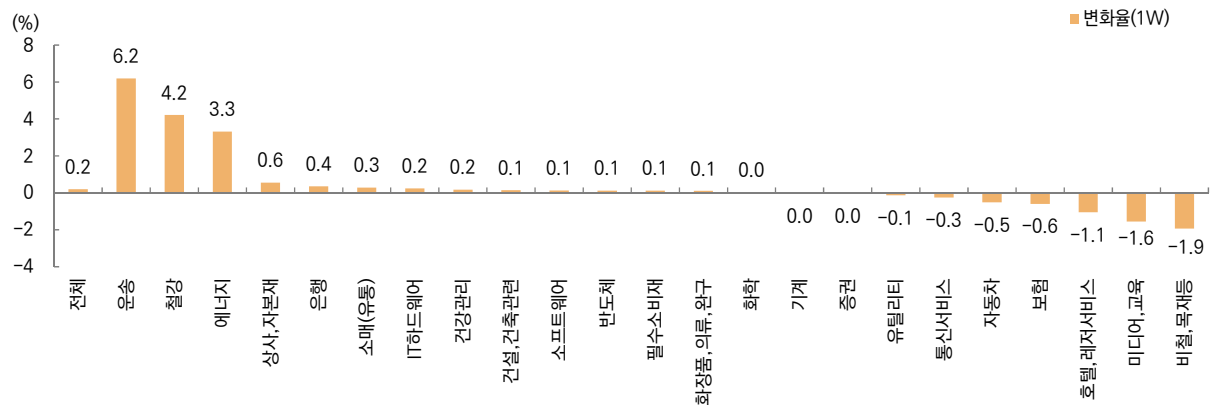
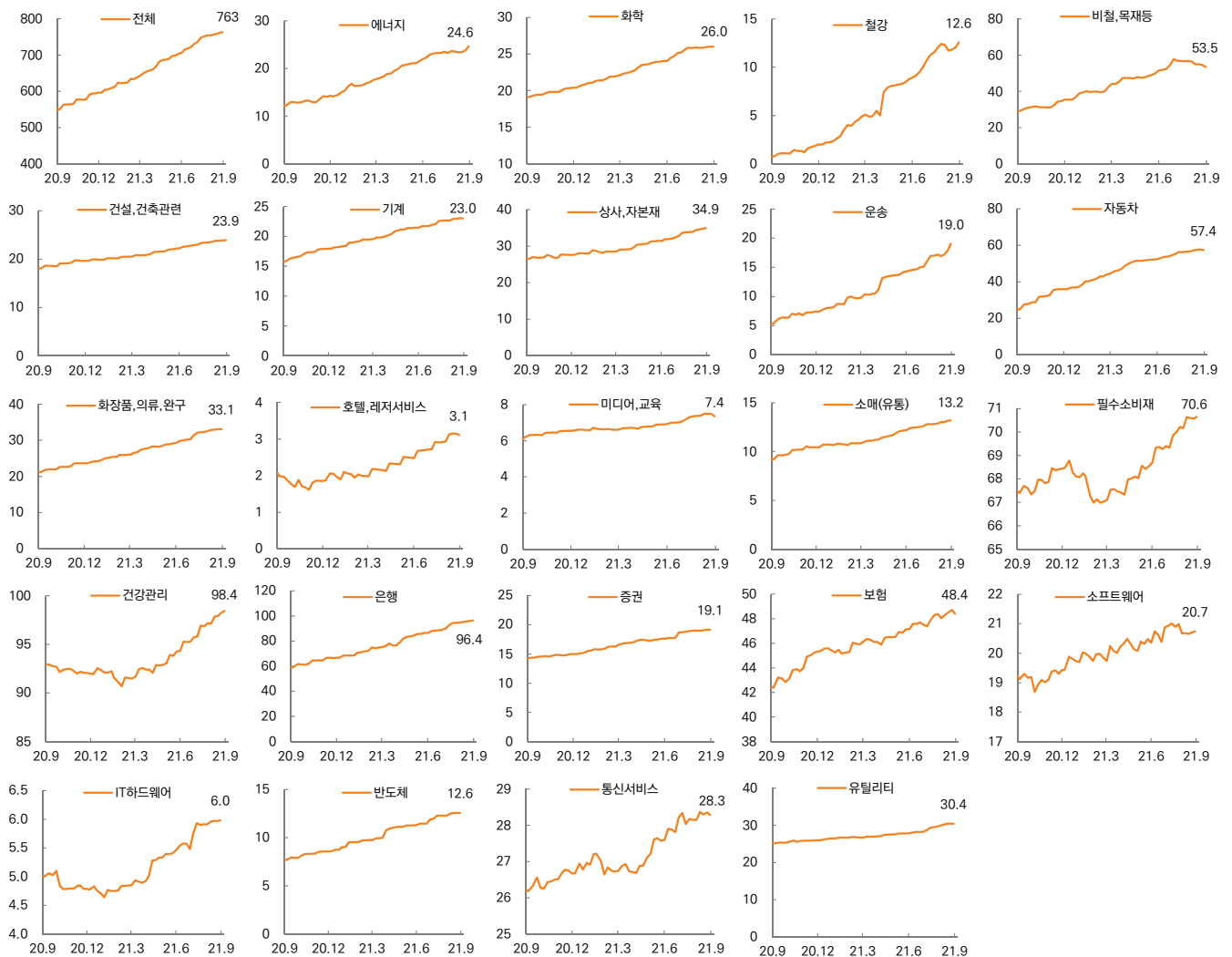


그림 22. 유럽 업종별 12MF 순이익 전망치 추이 (컨센서스 기준) (USD bn)



주: MSCI Europe 내 12MF 순이익 컨센서스가 과거 1년동안 연속적으로 존재하는 기업 기준

자료: Refinitiv, 미래에셋증권 리서치센터

일본 업종별 이익동향

- 일본 기업의 12MF 순이익 전망치는 지난주 대비 +0.1% 상향 조정됨(컨센서스가 존재하는 292사 기준)
- 지난주 12MF 순이익 전망치 상향 조정 폭이 큰 업종은 미디어, 철강, 보험
- 지난주 12MF 순이익 전망치 하향 조정 폭이 큰 업종은 운송, 유틸리티, 소매(유통)

그림 23. 일본 업종별 12MF 순이익 전망치 변화율(1W)

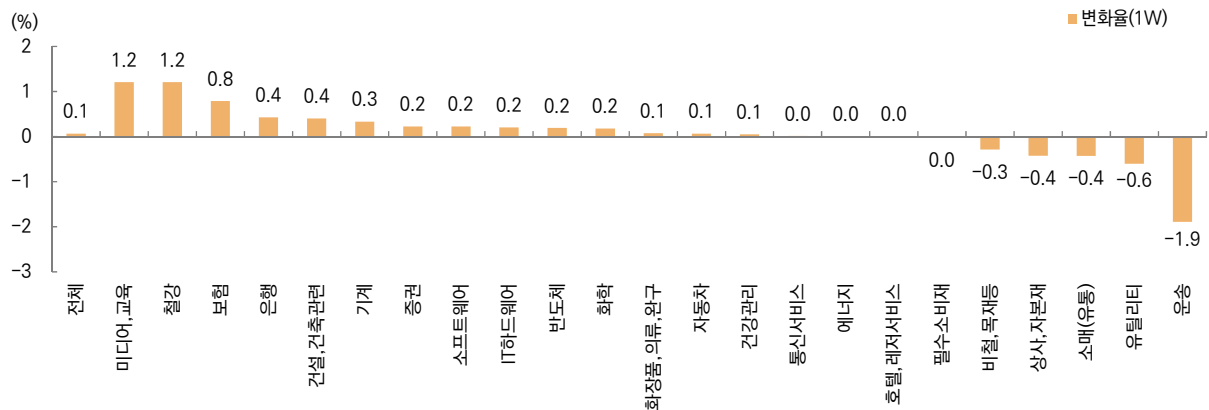
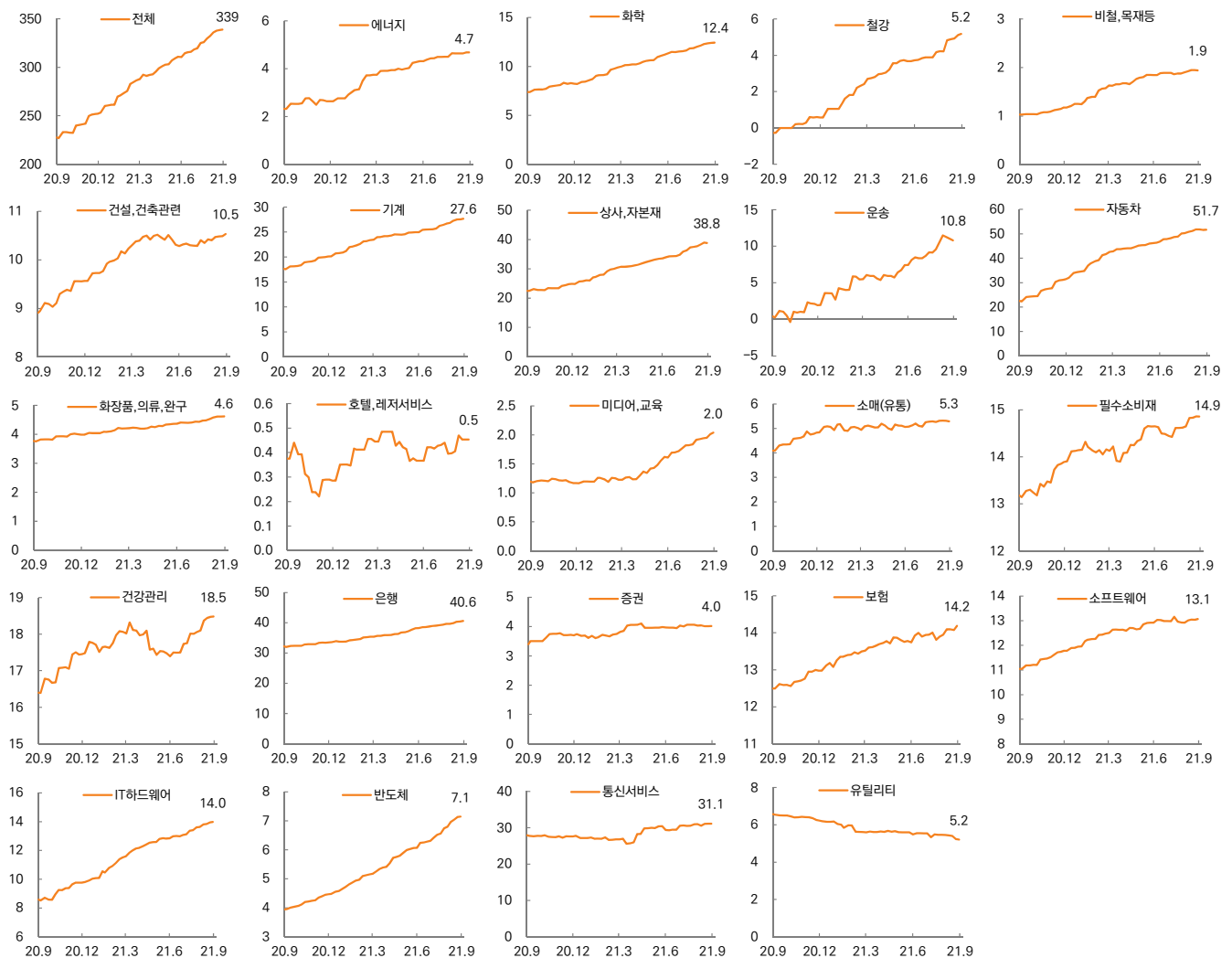


그림 24. 일본 업종별 12MF 순이익 전망치 추이 (컨센서스 기준) (USD bn)



주: MSCI Japan 내 12MF 순이익 컨센서스가 과거 1년동안 연속적으로 존재하는 기업 기준

자료: Refinitiv, 미래에셋증권 리서치센터

중국 업종별 이익동향

- 중국 기업의 12MF 순이익 전망치는 지난주 대비 소폭 상향 조정됨(컨센서스가 존재하는 508사 기준)
- 지난주 12MF 순이익 전망치 상향 조정 폭이 큰 업종은 철강, 비철금속, 반도체
- 지난주 12MF 순이익 전망치 하향 조정 폭이 큰 업종은 호텔/레저, 건강관리, 유틸리티

그림 25. 중국 업종별 12MF 순이익 전망치 변화율(1W)

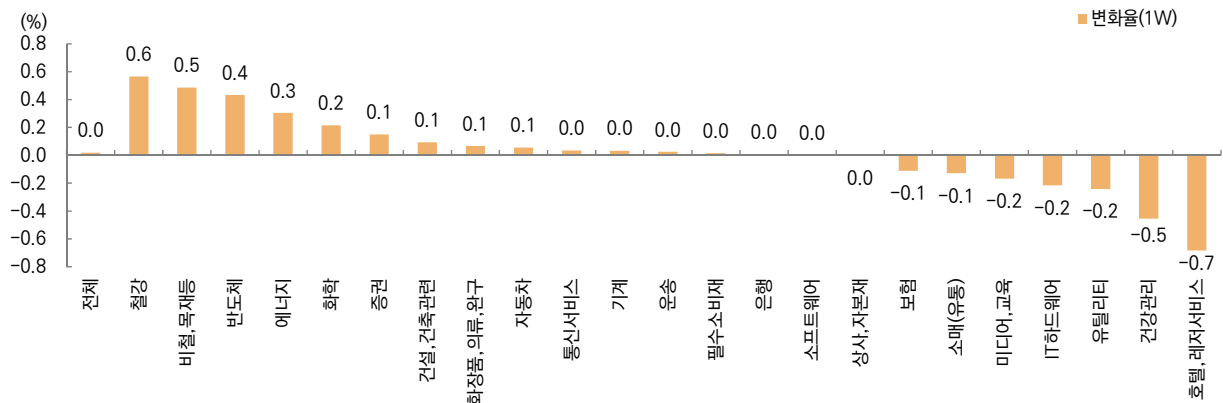
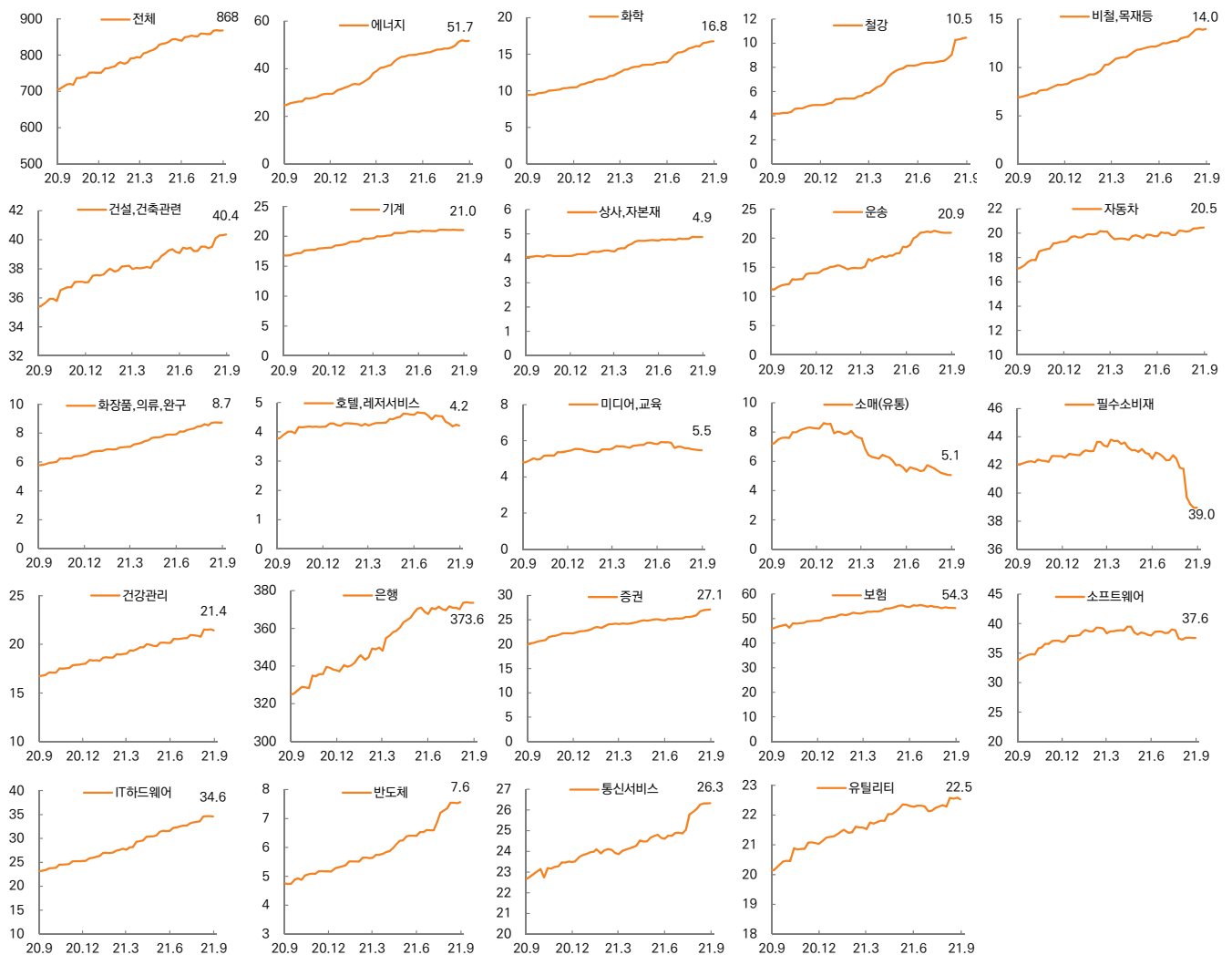


그림 26. 중국 업종별 12MF 순이익 전망치, 주가 추이 (컨센서스 기준) (USD bn)



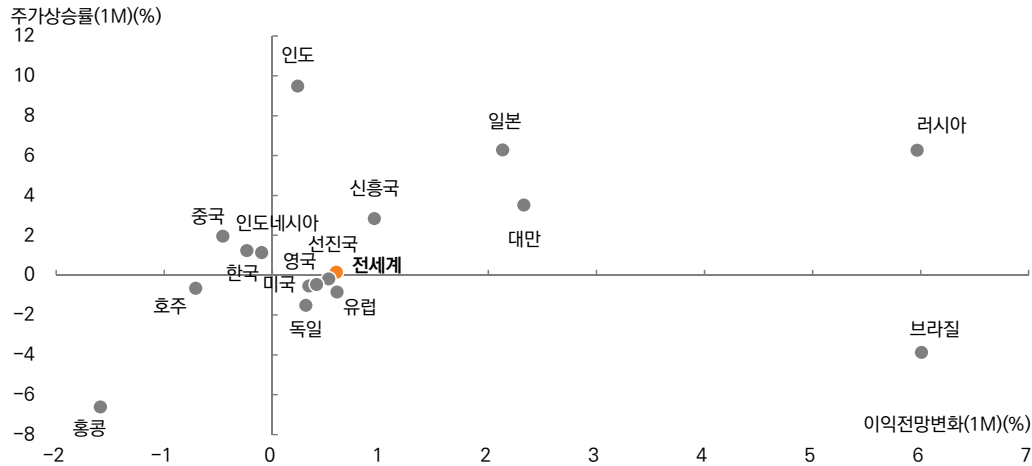
주: MSCI China내 12MF 순이익 컨센서스가 과거 1년동안 연속적으로 존재하는 기업 기준

자료: Refinitiv, 미래에셋증권 리서치센터

전세계 종목별 이익동향

- Tesla의 3Q21 매출액 컨센서스는 130.3억달러(+49%YoY), EPS 컨센서스는 1.38달러(+81%YoY)로 1주간 2.1% 상향 조정됨
- 완전자율주행(FSD) V9 베타 출시 이후 자율주행 기술 발전 가속화, V10.1 베타 출시(9/25 예정)를 앞두고 기대감 상승한 영향
- 4분기 텍사스/베를린 공장 가동 예상, 프론트 캐스팅 적용하며 생산성 개선과 하드웨어 경쟁 우위 강화될 전망

그림 27. 글로벌 주식시장 국가별 이익전망치 변화(1M) 대비 추가상승률(1M)



자료: Refinitiv, 미래에셋증권 리서치센터

표 1. 전세계 주식시장 이익전망치 상향 종목

Local code	종목명	국가	업종명	시가총액 (백만달러)	12MF EPS Chg.(%)			추가상승률(%)		
					(1W)	(1M)	(3M)	(1W)	(1M)	(3M)
CLNX-ES	CELLNEX TELECOM SA	ESP	Communications	46,102	88.4	-1.4		1.0	-5.4	9.1
ABNB-US	AIRBNB INC	USA	Consumer Services	108,483	31.1			4.2	19.3	15.5
MAERSK.B-DK	A.P. MOLLER-MAERSK	DNK	Transportation	59,623	6.7	21.0	67.4	-0.5	9.8	10.6
AZO-US	AUTOZONE INC	USA	Retail Trade	35,677	4.6	5.6	7.6	5.0	4.0	17.0
COP-US	CONOCOPHILLIPS	USA	Energy Minerals	85,313	4.0	6.5	40.4	7.6	16.3	4.9
ROKU-US	ROKU INC	USA	Consumer Durables	44,642	3.4	8.4	121.2	3.5	-6.6	-20.7
PDD-US	PINDUODUO INC	CHN	Retail Trade	123,173	3.1			-1.6	21.2	-19.2
002812-CN	YUNNAN ENERGY NEW	CHN	Process Industries	41,022	2.8	18.7	51.4	1.5	11.9	42.0
TTE-FR	TOTALENERGIES SE	FRA	Energy Minerals	122,939	2.7	4.9	19.1	2.4	6.9	-1.0
TSLA-US	TESLA INC	USA	Consumer Durables	746,115	2.1	5.4	23.5	-0.4	6.7	14.8

표 2. 전세계 주식시장 이익전망치 하향 종목

Local code	종목명	국가	업종명	시가총액 (백만달러)	12MF EPS Chg.(%)			추가상승률(%)		
					(1W)	(1M)	(3M)	(1W)	(1M)	(3M)
RIO-GB	RIO TINTO	GBR	Non-Energy Minerals	108,035	-5.0	-10.3	-0.7	-3.0	-7.5	-18.0
035420-KR	NAVER CORP	KOR	Technology Services	50,659	-4.6	-20.3	-43.3	-0.5	-6.9	-5.5
FDX-US	FEDEX CORP	USA	Transportation	60,813	-4.4	-4.4	0.5	-11.4	-14.2	-23.0
WDAY-US	WORKDAY INC	USA	Technology Services	66,437	-3.4	9.7	13.9	-0.4	11.3	13.1
USB-US	US BANCORP DEL	USA	Finance	87,905	-2.3	-2.5	0.0	3.8	5.6	5.6
MU-US	MICRON TECHNOLOGY INC	USA	Electronic Technology	83,351	-1.9	-3.4	9.0	-0.8	3.2	-6.3
CPG-GB	COMPASS GROUP	GBR	Consumer Services	36,004	-1.0	3.3	16.8	-1.3	-0.3	-3.9
IBE-ES	IBERDROLA SA	ESP	Utilities	67,426	-0.8	-0.6	0.7	-0.7	-12.8	-10.8
GS-US	GOLDMAN SACHS GROUP INC	USA	Finance	133,139	-0.8	-2.8	2.3	-1.2	-2.4	8.5
COF-US	CAPITAL ONE FINL CORP	USA	Finance	74,064	-0.7	-2.5	11.8	3.7	-2.0	6.2

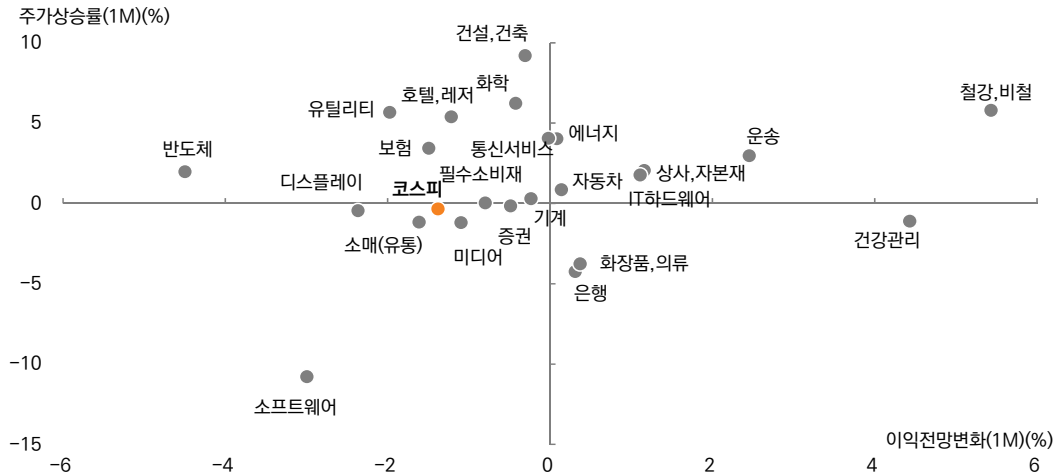
주: 미래에셋증권 글로벌 유니버스는 전세계 시가총액 상위 500위에 포함되어 있고, EPS 추정치가 20개 이상인 종목

자료: Factset, 미래에셋증권 리서치센터

한국 주식시장의 이익동향

- 저평가 업종(KOSPI 대비 이익전망치 상향 조정, 주가상승률 낮은 업종)은 화장품/의류, 미디어, 건강관리, 은행
- 고평가 업종(KOSPI 대비 이익전망치 하향 조정, 주가상승률 높은 업종)은 조선, 보험, 반도체, 유틸리티
- 대한항공의 3분기 매출액, 영업이익 컨센서스는 2조 601억원(+33%YoY), 1,602억원(흑전)으로 실적 개선 전망
- 해운물류 정체 지속과 화물기 수송 능력 저하로 항공 화물 운임 강세, 3분기 어닝 서프라이즈 건인이 기대
- 여객부문 백신접종을 상승하며 중장거리 노선 수요 회복 및 프리미엄화 영향으로 장기적인 운임 수준 상향 전망

그림 28. 한국 주식시장 업종별 이익전망치 변화(1M) 대비 주가상승률(1M)



자료: WISEfn, 미래에셋증권 리서치센터

표 3. 한국 주식시장 이익전망치 상향 종목

(단위: 억원, %, X)

종목코드	종목명	업종명	시가총액	2022년 영업이익 컨센서스		컨센서스 변화율(1W)	주간 주가상승률	2022년		
				현재	1주전			P/E	P/B	ROE
A089590	제주항공	운송	9,336	188	101	85.7	5.0	-246.3	7.9	-3.5
A017810	풀무원	필수소비재	6,366	829	766	8.3	-1.2	16.3	1.4	8.9
A003490	대한항공	운송	118,955	6,486	6,189	4.8	6.5	52.9	1.8	3.5
A317330	덕산테크피아	디스플레이	5,486	357	345	3.7	-5.7	17.7	2.6	15.8
A222800	심텍	IT하드웨어	9,222	1,669	1,612	3.5	0.5	8.3	2.1	27.8
A003550	LG	상사, 자본재	149,908	29,884	28,929	3.3	0.5	6.2	0.7	11.0
A079160	CJ CGV	미디어, 교육	11,716	1,189	1,161	2.4	-1.1	-44.0	7.9	-16.0
A263750	필터비스	소프트웨어	54,434	3,574	3,494	2.3	0.2	19.2	5.0	33.3
A023530	롯데쇼핑	소매(유통)	29,986	6,416	6,314	1.6	-1.9	13.4	0.3	2.3
A267250	현대중공업지주	에너지	50,872	17,346	17,070	1.6	-7.7	8.3	0.6	8.6

표 4. 한국 주식시장 이익전망치 하향 종목

종목코드	종목명	업종명	시가총액	2022년 영업이익 컨센서스		컨센서스 변화율(1W)	주간 주가상승률	2022년		
				현재(A)	1주전(B)			P/E	P/B	ROE
A042660	대우조선해양	조선	29,666	-793	-647	-22.6	-5.8	-23.6	1.3	-5.2
A085620	미래에셋생명	보험	8,178	-4,005	-3,489	-14.8	-3.1	5.0	0.4	9.3
A010620	현대미포조선	조선	28,559	745	854	-12.7	-8.0	54.8	1.2	2.3
A009540	한국조선해양	조선	71,481	2,774	2,917	-4.9	-14.8	90.5	0.7	0.8
A034220	LG디스플레이	디스플레이	69,416	20,306	20,887	-2.8	-2.0	6.1	0.5	8.4
A082640	동양생명	보험	10,827	2,009	2,048	-1.9	-1.5	6.1	0.3	5.7
A000080	하이트진로	필수소비재	23,635	2,264	2,292	-1.2	-2.9	18.8	2.0	11.1
A000660	SK하이닉스	반도체	768,043	160,134	162,028	-1.2	1.4	6.3	1.0	18.7
A039490	키움증권	증권	30,808	9,580	9,678	-1.0	0.4	4.7	0.7	17.1
A267270	현대건설기계	기계	8,402	2,133	2,152	-0.9	-9.6	7.5	0.6	8.0

주1: 시가총액 5,000억원 이상, EPS 추정치 3개 이상인 종목

주2: 적자폭 축소 기업은 이익전망치 상향 조정 종목에서 제외

자료: WISEfn, 미래에셋증권 리서치센터

한국 업종별 2022년 순이익 전망치 변화

- 한국 기업의 2022년 순이익 전망치는 2주 전 대비 -0.9% 하향 조정된 172.1조원 기록(컨센서스가 존재하는 254사 기준)
- 2주간 2022년 순이익 전망치 상향 조정 폭이 큰 업종은 운송, 철강/비철, 상사/자본재
- 2주간 2022년 순이익 전망치 하향 조정 폭이 큰 업종은 조선, 반도체, 디스플레이

그림 29. 한국 업종별 2021년 순이익 전망치 변화율(2W)

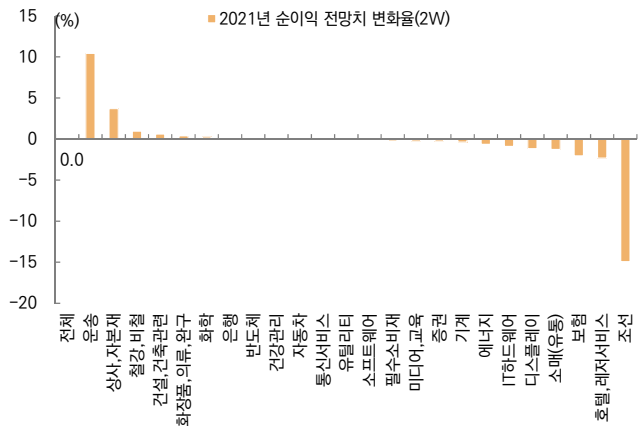


그림 30. 한국 업종별 2022년 순이익 전망치 변화율(2W)

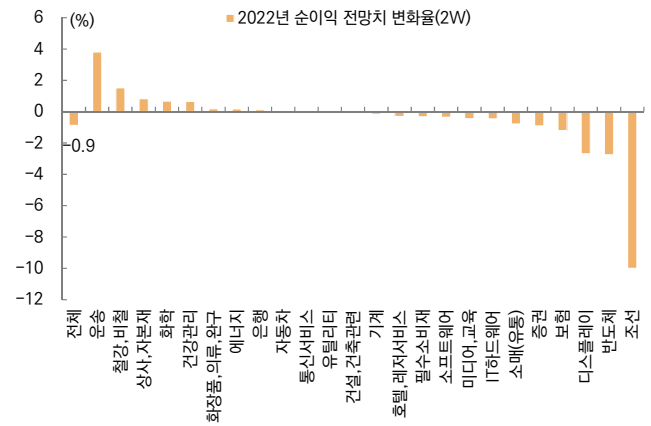
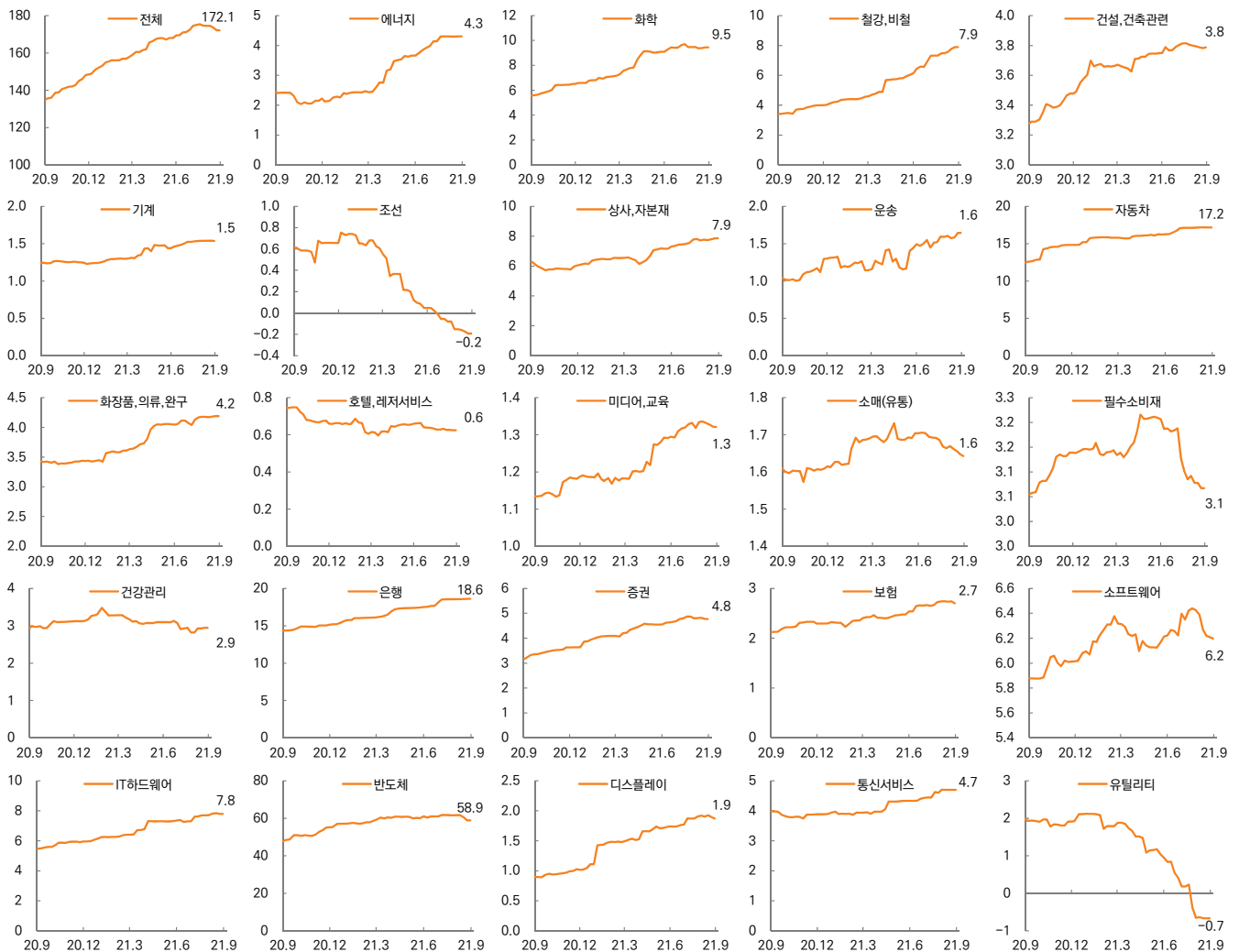


그림 31. 업종별 2022년 순이익 전망치 추이 (컨센서스 기준) (조원)



주: 2021년 순이익 컨센서스가 과거 1년 동안 연속적으로 존재하는 기업 기준

자료: WISEfn, 미래에셋증권 리서치센터

한국 업종별 분기 순이익 전망치 변화

- 한국 기업의 2021년 3/4분기 순이익 전망치는 2주 전 대비 +1.0% 상향 조정된 44.6조원 기록
- 2주간 3/4분기 순이익 전망치 상향 조정 폭이 큰 업종은 철강/비철, 보험, 운송
- 2주간 3/4분기 순이익 전망치 하향 조정 폭이 큰 업종은 호텔/레저, 상사/자본재, 미디어

그림 32. 한국 업종별 2021년 3/4분기 순이익 전망치 변화율(2W)

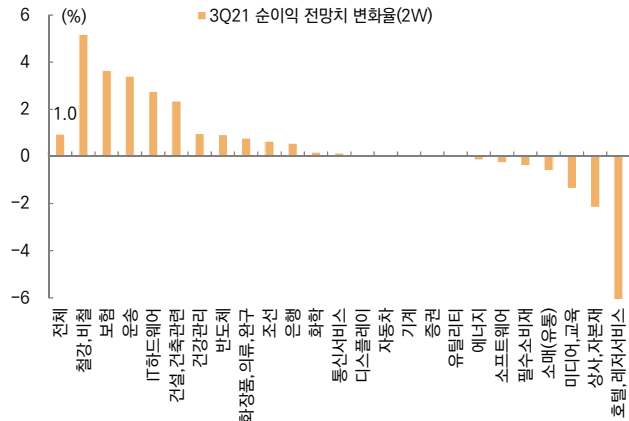


그림 33. 한국 업종별 2021년 4/4분기 순이익 전망치 변화율(2W)

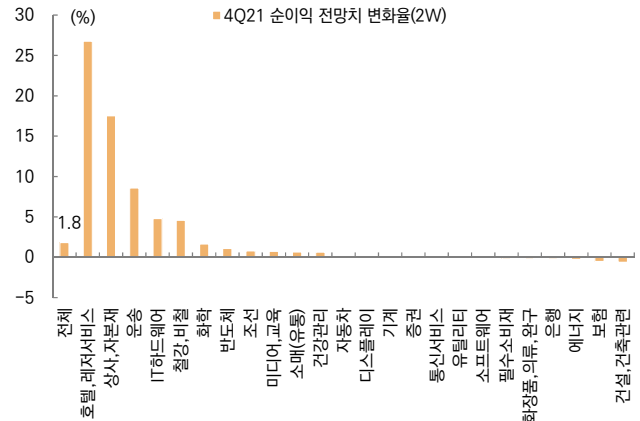
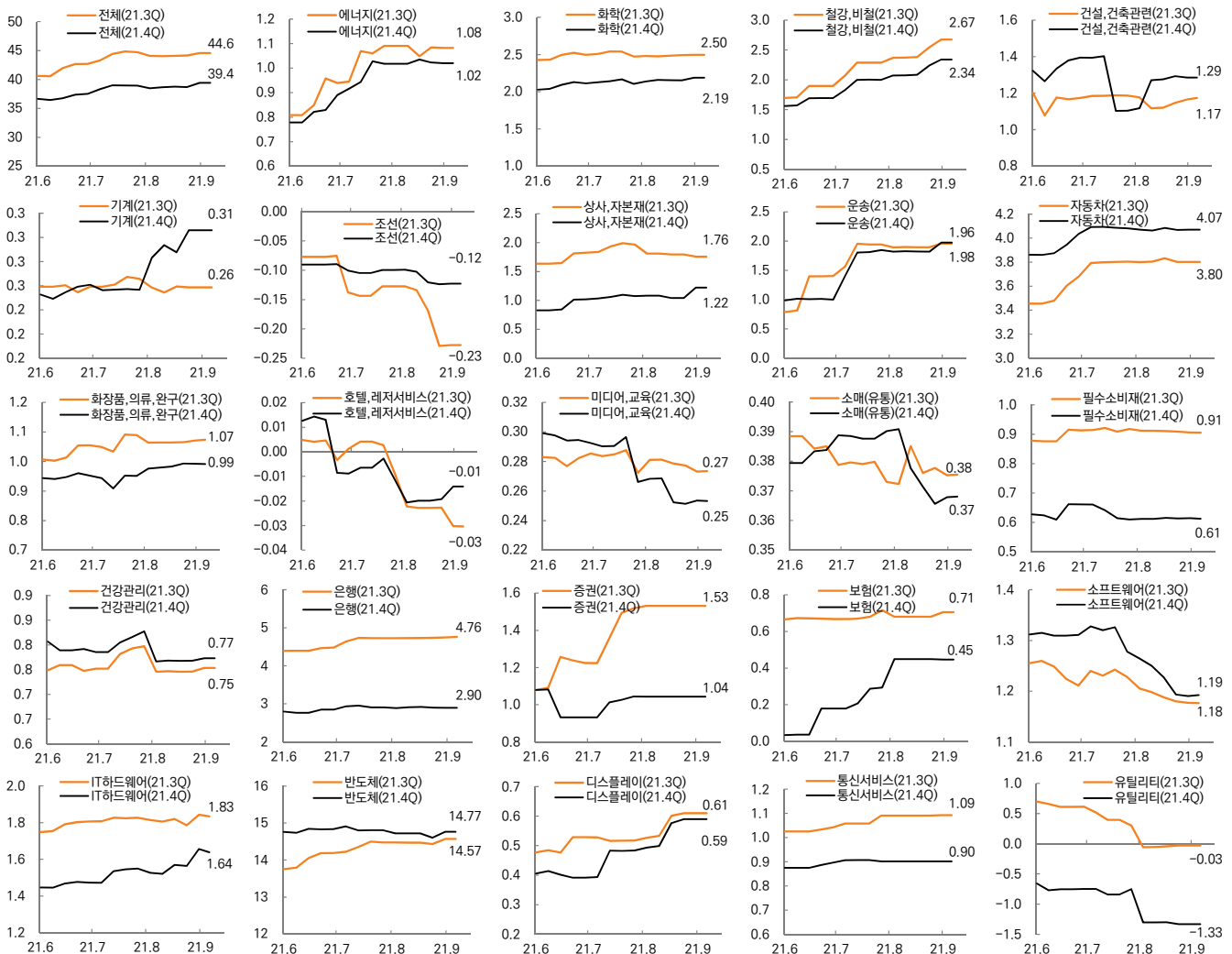


그림 34. 업종별 2021년 3/4분기, 4/4분기 순이익 전망치 추이 (컨센서스 기준) (조원)

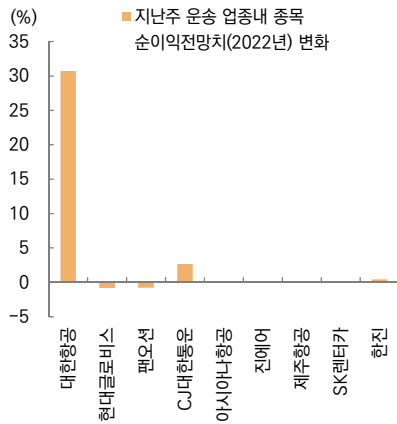


주: 분기별 순이익 컨센서스가 과거 3개월 동안 연속적으로 존재하는 기업 기준

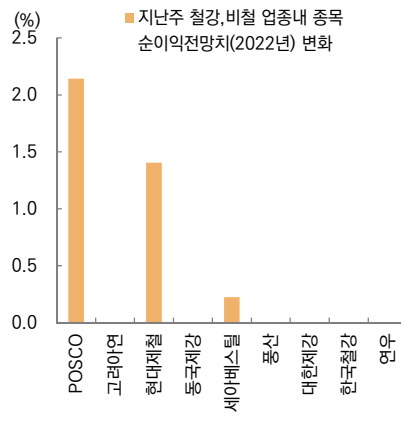
자료: WISEfn, 미래에셋증권 리서치센터

한국 2022년 이익변화 상위 업종

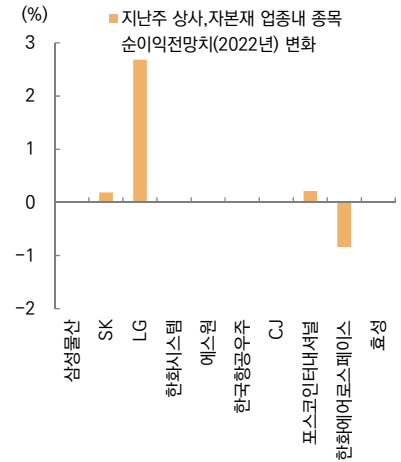
Top 1. 운송



Top 2. 철강/비철



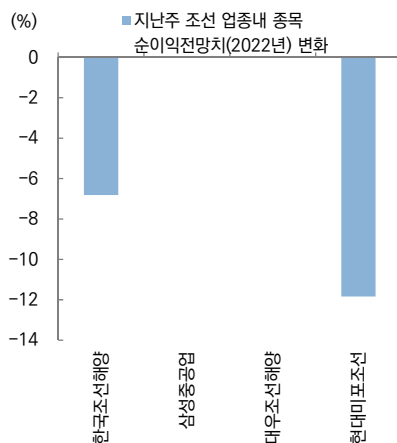
Top 3. 상사/자본재



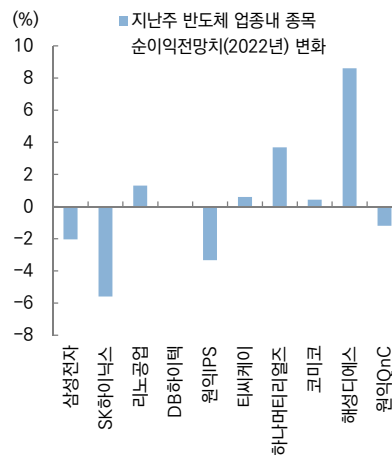
자료: WISEfn, 미래에셋증권 리서치센터

한국 2022년 이익변화 하위 업종

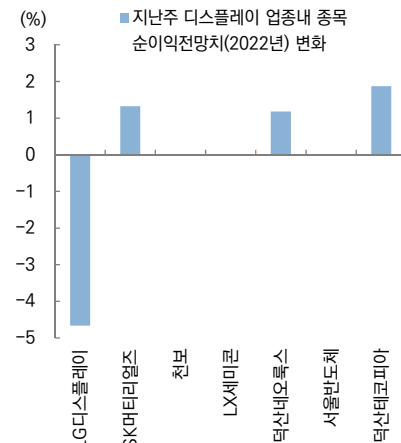
Bottom 1. 조선



Bottom 2. 반도체



Bottom 3. 디스플레이



자료: WISEfn, 미래에셋증권 리서치센터

중국 주류산업 (비중확대/Initiate) 봄은 다시 돌아온다

김지은
jinzhien@miraeasset.com



I. Executive summary

2020년 11월 중국 정부의 빅테크 반독점법을 시작으로 정책적 규제의 불확실성이 부동산, 인터넷, 교육, 게임 등의 산업으로 확대되고 있다. 중국 증시의 변동성이 커졌지만, 이런 때일수록 정부의 장려 속에 안정적 성장이 가능한 산업에 집중해야 한다. 중국의 내수 소비확대 및 활성화에 있어 가장 중요한 산업 중 하나인 주류 산업이 대표적이다.

지난 8월 20일 중국 시장감독관리총국은 ‘백주시장질서감독 좌담회’를 개최하며 백주 산업의 급격한 시장가격 변동, 무분별한 자본유입 그리고 노이즈 마케팅 등에 대해 경고 메시지를 보냈다. 투자심리 위축으로 단기적인 주가 조정이 있을 수 있으나, 산업에 미치는 실질적 영향은 제한적이다.

중국 소비자들의 식품 소비 성향은 구매력 향상과 더불어 코로나19 여파로 인해 큰 변화를 보이고 있다. ‘품질, 건강, 편리, 개성’ 등이 식품 소비 키워드로 부상했고, ‘양보다 질’을 추구하는 음주 문화가 확산했다. 이에 프리미엄 주류에 대한 선호도는 점차 높아지고 있다.

중국 대표 프리미엄 백주 업체인 귀주모태주와 오량액을 주목해야 한다. ① 출고가 인상, 직접판매 및 프리미엄 제품 비중 확대 등으로 ASP 상승이 기대되고, ② 계절적 성수기 진입으로 하반기 프리미엄 백주 시장의 호황이 예상되고, ③ 중산층 증가에 따른 장기적인 수요 성장(향후 5년 CAGR 16%) 예상되기 때문이다. 상위기업들의 집중도가 높아지고 있는 것도 긍정적이다.

Top Pick으로 귀주모태주(600519 CH)를 제시한다. ① 주력 제품인 비천모태주의 출고가 인상 가능성과 직판 비중 확대에 따른 ASP 상승, ② 계열주의 생산량 증가, ③ 견고한 수요 기반 등으로 P와 Q의 동반 상승이 기대된다. 또한 오량액(000858 CH)은 ① 주력제품 출고가 인상 가능성, ② 우수한 가격경쟁력, ③ 제품믹스 개선 및 디지털화 촉진에 따른 경영효율 향상으로 실적 개선이 지속될 것이다.

한편, 중국 맥주 산업은 고속성장기를 지나 성숙기에 진입했다. 중국 맥주기업들은 ① 프리미엄화 및 제품 구조조정, ② 비효율 자산 정리를 통한 수익성 개선이 예상된다. 특히 코렐 맥주 업체인 청도맥주(600600 CH)가 가장 적극적이다. 하지만 해외브랜드와의 경쟁 심화, 원재료 가격 인상, 코로나로 인한 수요 불확실성 등을 감안해 중립 의견을 제시한다.

표 1. 중국 주류 기업 - 주요 종목 및 투자포인트

기업명	코드번호	투자조건	목표주가	투자포인트
귀주모태주	600519 CH	매수	CNY 2,100	- 프리미엄 백주시장 성장 주도 - 주력제품 출고가 인상 가능성 - 계열주 생산량 확대 등 P와 Q 동반상승 모멘텀
오량액	000858 CH	매수	CNY 250	- 프리미엄 백주 2위 기업 - 경쟁사의 한정적 공급 및 경쟁제품의 높은 소매가에 따른 반사이익 지속 - 제품믹스 개선
청도맥주	600600 CH	중립	CNY 85	- 중국 맥주 및 프리미엄 맥주시장 점유율 2위 - 적극적인 시장 마케팅과 프리미엄 제품 비중 확대에 따른 수익성 개선

자료: 미래에셋증권 리서치센터

귀주모태주 Kweichow Moutai (600519 CH)

백주계의 에르메스

매수
(신규)

목표가: CNY 2,100.00
상승여력: 28%

김지은 jinzhien@miraeasset.com

밸류에이션

목표주가 CNY 2,100, 투자 의견 매수 제시

- 21F/22F 매출액 YoY+12%/17% 성장, 21F/22F EPS 14%/19% 증가 전망
- 경쟁사 대비 밸류에이션 프리미엄 50% 이상 확대 예상

투자포인트

가격(P) - 출고가 인상 및 직판 비중 확대에 ASP 상승

- 비천모태주 3년 연속 출고가 동결, 22-23년 인상 가능성 높음(21년 동결 예상)
- 계열주(중저가) 및 비표준주(초고가) 제품 출고가 인상에 따른 ASP 상승 모멘텀 존재
- 직판 매출 비중 확대, 매출 채널 다양화로 재고 및 가격에 대한 통제력 강화

수량(Q) - 마오타이주 한정적 공급, 계열주 생산량 확대

- 25년 마오타이주 공급량 약 4.3만톤 예상, 25년 원액 생산량 약 5.6만톤
- 25년까지 마오타이주와 계열주 원액 생산량 동일 수준 목표(계열주 2.5만톤→5.5만톤)
- 직판 매출 비중 확대, 매출 채널 다양화로 재고 및 가격에 대한 통제력 강화

수요(D) - 프리미엄 입지 확고, 점진적 경제회복 및 소득 향상에 따른 수요 견조

- 까다로운 제조 과정과 희소성, 테테크 수단으로도 활용(19년 프리미엄백주 M/S 42%)

2Q 21 실적 및 장기 목표

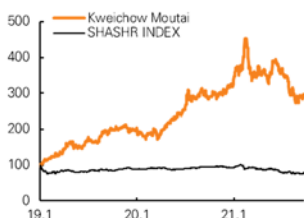
계열주 판매 호조, 직판 매출 비중 확대에 따른 실적 견인

- 2분기 매출액 CNY 22.7bn(YoY+11.4%), 지배주주순이익 CNY 10.7bn(YoY+12.5%)
- 직판 비중 상승(2Q21년 22%, 4%p QoQ), 연초 비표준주 및 계열주 출고가 인상 효과
- 2025년 매출 2,000억 위안 가이드선 제시(21-25년간 CAGR 15.3%)
- 경영진의 공격적인 매출 목표를 달성하려면 비천모태주 출고가 인상 필수

Risks

- 경기 회복의 지연에 따른 출고가 및 소매가 인상 제한, 팬데믹 지속에 따른 소비량 감소

Key data



현재주가 (21/09/23, CNY)	1,635.00	시가총액 (십억CNY)	2,053.9
거래소	Shanghai	시가총액 (조원)	373.52
EPS 성장률 (21F, %)	14.4	유통주식수 (백만주)	374.8
P/E (21F, x)	38.5	52주 최저가 (CNY)	1,525.50
MKT P/E (21F, x)	13.4	52주 최고가 (CNY)	2,627.88
배당수익률 (%)	1.0		

Share performance

주가상승률(%)	1개월	6개월	12개월
절대주가	0.6	-17.8	0.3
상대주가	-2.9	-24.0	-11.2

Earnings and valuation metrics

결산기 (12월)	12/18	12/19	12/20	12/21F	12/22F	12/23F
매출액 (백만CNY)	77,199	88,854	97,993	110,041	129,087	150,689
영업이익 (백만CNY)	51,339	59,063	66,395	74,665	88,998	104,122
영업이익률 (%)	66.5	66.5	67.8	67.9	68.9	69.1
순이익 (백만CNY)	35,204	41,206	46,697	53,407	63,348	74,649
EPS (CNY)	28.0	32.8	37.2	42.5	50.4	59.4
ROE (%)	33.0	31.8	30.2	29.4	29.9	30.1
P/E (배)	21.1	36.1	53.7	38.5	32.4	27.5
P/B (배)	6.3	10.5	15.0	10.5	9.0	7.7

자료: 귀주모태주, 미래에셋증권 리서치센터

오량액 Wuliangye (000858 CH)

선택과 집중, 성장과 개선

매수
(신규)

목표가: CNY 250.00
상승여력: 29.0%

김지은 jinzhien@miraesasset.com

밸류에이션

목표주가 CNY250, 투자 의견 매수 제시

- 21년/22년 EPS 21%/19% 증가, 21년 매출액 약 18% 성장 전망
- 경쟁사 귀주모태주(22년 P/E 41x 전망) 대비 18% 할인된 22년 P/E 34x 적용

투자포인트

프리미엄 백주 시장 성장에 따른 수혜 지속

- 농향형 백주 1위, 프리미엄 백주 2위 및 높은 시장 진입장벽으로 경쟁우위 확보
- 25년 프리미엄 백주 시장 규모 약 2,496 위안 전망(연평균 16% 증가)
- 주요 접대 · 선물 · 소장용 거래로 가격 민감도 낮음, 판매가격 인상 여력 충분

PQ 동반 상승에 따른 실적 고성장

- 경쟁사 귀주모태주의 출고가 인상 가능성, 오량액도 동반 인상할 것
- 가격경쟁력 보유(경쟁제품 대비 50% 수준), 경쟁사 한정적 공급으로 반사이익 지속
- 중국 경제 정상화에 따른 사고 · 선물 · 행사 등의 수요 회복 예상

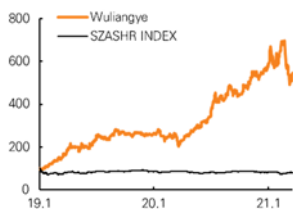
프리미엄 비중 확대, 체계적인 디지털 전환으로 수익성 개선

- 오량액 고가제품 매출 비중 지속 확대(17년 76% → 19년 86%)
- 중저가 축소, 프리미엄 중심 브랜드 이미지 제고(17-20년 총 121개 브랜드 생산중단)
- 제품믹스 개선, 디지털화를 통한 효율 향상(지배주주순이익률 16년 28% → 20년 35%)

Risks

- 팬데믹으로 인한 소비 위축, 백주 관련 세금 정책 개편
- 귀주모태주 및 지역별 경쟁업체의 중·준고가 백주 점유율 확대에 따른 시장 지위 약화

Key data



현재주가 (21/09/23, CNY)	194.42	시가총액 (십억CNY)	754.7
거래소	Shenzhen	시가총액 (조원)	137.25
EPS 성장률 (21F,x)	21.0	유통주식수 (백만주)	1,350.4
P/E (21F,x)	31.3	52주 최저가 (CNY)	192.43
MKT P/E (21F,x)	23.4	52주 최고가 (CNY)	357.19
배당수익률 (%)	0.8		

Share performance

주가상승률(%)	1개월	6개월	12개월
절대주가	-7.4	-25.5	-10.1
상대주가	-6.9	-34.1	-21.2

Earnings and valuation metrics

결산기 (월)	12/18	12/19	12/20	12/21F	12/22F	12/23F
매출액 (백만CNY)	40,030	50,118	57,321	67,823	78,939	91,008
영업이익 (백만CNY)	17,530	22,720	26,247	31,422	37,827	44,742
영업이익률 (%)	43.8	45.3	45.8	46.3	47.9	49.2
순이익 (백만CNY)	13,384	17,402	19,955	24,140	28,816	33,765
EPS (CNY)	3.5	4.5	5.1	6.2	7.4	8.7
ROE (%)	22.3	24.6	24.4	25.1	25.3	25.0
P/E (배)	14.8	29.7	56.8	31.3	26.2	22.4
P/B (배)	3.0	6.8	12.9	7.2	6.1	5.2

자료: 오량액, 미래에셋증권 리서치센터

청도맥주 Tsingtao (600600 CH)

재도약을 위한 철저한 준비

중립
(신규)

목표가: CNY 85.00
상승여력: 7.6%

김지은 jinzhien@miraesasset.com

밸류에이션

목표주가 CNY 85, 투자 의견 중립

- 22년 EPS CNY 2.48에 P/E 34x(22년/23년 주요 맥주경쟁사 평균P/E) 적용
- 21F/22F/23F 매출액 10%/7%/6% 늘어날 전망
- 시장 경쟁 심화, 원자재 가격 인상, 델타변이 확산 등의 리스크 존재로 중립의견 제시

재도약을 위한 철저한 준비

프리미엄 맥주 시장 경쟁 심화

- 2013년 이후 지속적인 마이너스 성장률 기록, 대체상품 출현 등 주요 소비층 감소
- 청도맥주, 중국 맥주 및 프리미엄 맥주시장 점유율 2위(프리미엄 시장 19년 M/S 25%)
- 국내외 맥주기업, 중국 프리미엄 맥주시장 M/S 추가 확보를 위한 경쟁 심화 예상

적극적인 대응에 나선 청도맥주

- ASP 상승: 중고가 제품 비중 확대(16년 61% → 20년 63%), 신제품 지속 출시
- 생산효율 상승: 생산효율 16년 65% → 20년 79%
- 판매채널 다양화: ① 온라인: 캔 생산비중 확대에 따른 온라인 비중 증가 ② 오프라인: 업계 최초 맥주 테마 스토어 'TSINGTAO 1903' 200여 점 개업(2025년 600점 목표)

장단기 경쟁력 향상을 위한 비용 증가 예상

- 투자 확대: 3.8억 위안 과학기술 R&D 센터 설립(20년 지배주주순이익의 17% 수준)
- 판관비 증가: 2022년 베이징동계올림픽 공식 스폰서십 후원 등 공격적인 마케팅 진행

Risks

- 1) 프리미엄 맥주 시장 경쟁 격화, 제한적인 수출 기회; 2) 원재료 가격상승에 따른 수익률 악화; 3) 코로나19로 인한 오프라인 소비 감소 등

Key data



현재주가 (21/09/23, CNY)	78.98	시가총액 (십억CNY)	88.0
거래소	Shanghai	시가총액 (조원)	16.00
EPS 성장률 (21F, %)	28.0	유통주식수 (백만주)	248.3
P/E (21F, x)	37.9	52주 최저가 (CNY)	70.00
MKT P/E (21F, x)	13.4	52주 최고가 (CNY)	118.11
배당수익률 (%)	0.5		

Share performance

주가상승률(%)	1개월	6개월	12개월
절대주가	-12.0	0.0	9.1
상대주가	-15.0	-7.5	-3.5

Earnings and valuation metrics

계산기 (월)	12/18	12/19	12/20	12/21F	12/22F	12/23F
매출액 (백만CNY)	26,575	27,984	27,760	30,531	32,640	34,650
영업이익 (백만CNY)	1,994	2,251	2,890	3,609	4,453	5,520
영업이익률 (%)	7.5	8.0	10.4	11.8	13.6	15.9
순이익 (백만CNY)	1,422	1,852	2,201	2,818	3,352	3,955
EPS (CNY)	1.1	1.4	1.6	2.1	2.5	2.9
ROE (%)	7.8	9.6	10.7	12.6	13.7	14.6
P/E (배)	33.1	37.2	61.0	37.9	31.8	27.0
P/B (배)	2.5	3.5	6.3	4.6	4.2	3.8

자료: 청도맥주, 미래에셋증권 리서치센터

주체별 매매 동향

2021. 9. 27 (월)

KOSPI 기관 및 외국인 순매매 상/하위 업종 및 종목											(단위: 억원)
국내기관 (업종)			기관전체 (당일 -3418.5 / 5일 -4311.4)			외국인 (업종)			외국인전체 (당일 826.3 / 5일 12480.6)		
순매매 상위	금액	5일	순매매 하위	금액	5일	순매매 상위	금액	5일	순매매 하위	금액	5일
금융업	354.8	1,189.7	의약품	-1,118.7	-3,582.6	화학	948.3	757.6	운수장비	-742.1	-1,276.1
서비스업	206.4	46.2	화학	-1,066.0	82.5	금융업	786.9	1,418.1	기계	-348.7	146.1
보험업	86.6	94.7	전기전자	-998.3	-3,939.7	은행	250.2	-97.5	의약품	-295.6	2,720.1
통신업	43.7	105.4	철강금속	-329.2	-924.1	운수창고업	187.3	1,488.1	유통업	-153.3	10.7
은행	21.5	213.2	운수장비	-138.4	-2.6	섬유의복	134.0	264.9	건설업	-77.7	328.0
국내기관 (종목)						외국인 (종목)					
순매수	금액	5일	순매도	금액	5일	순매수	금액	5일	순매도	금액	5일
현대중공업	185.8	1,567.3	SK바이오사이언스	-767.5	-3,263.1	삼성전자	640.6	8,661.8	셀트리온	-359.0	1,049.4
크래프톤	158.2	906.5	삼성전자	-603.6	-2,669.1	SK이노베이션	398.7	224.3	SK하이닉스	-338.5	1,357.8
신한지주	146.4	5.8	셀트리온	-202.4	142.7	LG화학	385.3	275.8	기아	-225.0	1,300.3
KODEX 200선물인버스2X	130.9	56.9	TIGER 2차전지테마	-183.1	122.7	NAVER	295.1	-1,077.4	두산중공업	-206.2	221.5
엔씨소프트	122.2	-71.2	SKC	-168.9	-233.7	카카오뱅크	260.2	-37.6	현대로템	-175.3	-170.1
KODEX 코스닥150선물인버스	109.1	-569.1	POSCO	-155.3	-612.6	KB금융	248.6	46.7	삼성전자우	-171.8	267.8
BNK금융지주	59.1	-5.0	한솔케미칼	-131.6	-70.4	효성첨단소재	231.4	207.9	금호석유	-171.8	144.6
하나금융지주	54.1	238.6	OCI	-121.2	-31.3	대한항공	173.6	587.0	후성	-153.4	111.7
에스디바이오센서	51.7	99.8	현대차	-118.8	-418.2	HMM	161.1	596.0	현대모비스	-140.9	-313.4
SK텔레콤	50.5	175.2	삼성SDI	-116.1	-861.8	TIGER 2차전지테마	151.2	-194.7	삼성물산	-116.6	168.0

KOSDAQ 기관 및 외국인 순매매 상/하위 업종 및 종목											(단위: 억원)
국내기관 (업종)			기관전체 (당일 -1129.7 / 5일 -1703.2)			외국인 (업종)			외국인전체 (당일 -786.9 / 5일 3334.6)		
순매매 상위	금액	5일	순매매 하위	금액	5일	순매매 상위	금액	5일	순매매 하위	금액	5일
의료,정밀기기	80.9	-210.4	IT부품	-387.9	-673.7	IT부품	189.5	833.5	일반전기전자	-201.4	870.2
화학	7.2	137.9	일반전기전자	-197.1	-451.5	소프트웨어	157.2	89.0	유통	-200.9	216.5
종이,목재	5.1	-3.2	기타서비스	-126.8	-155.0	운송장비,부품	96.6	44.6	오락,문화	-193.6	-3.5
금융	4.0	-73.6	제약	-117.3	-123.9	의료,정밀기기	77.7	347.9	기타서비스	-185.5	878.1
출판,매체복제	1.9	3.1	반도체	-97.1	561.6	종이,목재	33.2	-7.7	제약	-135.8	474.7
국내기관 (종목)						외국인 (종목)					
순매수	금액	5일	순매도	금액	5일	순매수	금액	5일	순매도	금액	5일
펄어비스	92.6	-6.8	엘앤에프	-253.0	-496.5	대주전자재료	198.3	-17.8	에코프로비엠	-207.9	940.6
클래시스	39.0	-17.0	에코프로비엠	-171.0	-402.0	에코프로	195.4	-207.5	셀트리온헬스케어	-199.0	443.4
솔브레인홀딩스	29.2	15.2	카카오게임즈	-90.7	-52.8	카카오게임즈	140.4	-175.1	엘앤에프	-138.5	979.9
조이시티	27.3	33.0	대주전자재료	-77.2	-110.7	아프리카TV	99.8	88.3	씨젠	-138.4	90.9
스튜디오드래곤	20.8	6.4	위메이드	-61.4	-30.3	유바이오로직스	99.3	271.2	셀트리온제약	-121.3	43.9
디앤씨미디어	20.6	0.9	셀트리온제약	-61.4	-43.8	에이치엘비	91.6	24.0	에이치엘비생명과학	-105.6	349.9
쇼박스	20.4	-0.8	LX세미콘	-56.9	-103.3	바이오니아	72.1	-126.3	펄어비스	-88.0	12.4
천보	20.3	-26.5	레코콤바이오	-39.3	-30.4	오스템임플란트	47.8	157.7	네오위즈	-86.6	-117.3
루트로닉	20.0	17.2	셀트리온헬스케어	-37.8	12.1	루트로닉	41.1	6.4	천보	-80.3	203.0
세코닉스	19.7	16.1	에코프로	-37.1	140.5	동진썬믹스	35.1	176.0	이녹스첨단소재	-64.3	9.0

* 본 자료 중 외국인인 외국인투자등록이 되어 있는 경우이며, 그 밖의 외국인은 제외되어 있음

* 5일: 증권전산 CHECK 기준 (당일 제외, 이전 최근 5일), 당일 금액과 5일에서 (-)는 순매도를 의미

* ETF 거래는 LP 거래량이 포함된 수치입니다

KOSPI 기관별 당일 매매 상위 종목

(단위: 백만원)

투신				연기금 등			
순매수	금액	순매도	금액	순매수	금액	순매도	금액
KODEX 200	51,075.6	KODEX 레버리지	-20,845.8	크래프톤	19,429.3	SK바이오사이언스	-6,998.6
TIGER 200선물레버리지	10,270.2	SK바이오사이언스	-17,561.2	현대중공업	10,385.4	한솔케미칼	-6,091.5
LG화학	5,226.0	KBSTAR 200	-12,314.2	대한항공	3,935.2	삼성SDI	-5,294.7
현대중공업	4,189.4	한솔케미칼	-3,680.0	NAVER	3,905.5	LG전자	-4,442.3
TIGER 200	3,509.5	현대제철	-3,458.8	SK텔레콤	3,208.7	삼성전자	-4,301.1
KB금융	3,091.3	OCI	-2,391.4	한국가스공사	3,193.4	현대차	-4,233.9
하나금융지주	2,976.0	덴티움	-2,165.7	고려아연	3,062.8	SKC	-4,137.5
SK	2,442.0	씨에스원드	-2,149.3	아시아나항공	2,637.5	현대건설	-3,864.5
포스코케미칼	2,354.6	롯데렌탈	-2,036.6	만도	2,108.6	SK이노베이션	-3,856.0
신한지주	2,243.2	POSCO	-2,029.3	더존비즈온	2,008.0	효성첨단소재	-3,258.0
은행				보험			
순매수	금액	순매도	금액	순매수	금액	순매도	금액
TIGER 차이나전기차SOLACTIVE	10,986.0	TIGER 2차전지테마	-60,822.7	KINDEX 200	6,799.4	삼성전자	-8,398.2
TIGER 미국테크TOP10 INDXX	3,392.3	KODEX 2차전지산업	-40,244.9	KODEX 200	3,954.0	SKC	-5,641.4
TIGER 200	2,054.3	TIGER KRX2차전지K-뉴딜	-2,799.1	KODEX 배당가치	3,851.6	ARIRANG 200	-4,828.8
KBSTAR Fn수소경제테마	1,465.8	제이알글로벌리츠	-1,500.3	KODEX 미국달러선물	3,600.7	삼성전자우	-3,525.4
KODEX 자동차	1,129.8	KODEX 레버리지	-1,487.3	SK바이오사이언스	2,078.4	SK하이닉스	-3,021.7
TIGER 200 건설	1,106.7	LG생활건강	-1,301.0	하나금융지주	2,067.2	KODEX K-신재생에너지액티브	-2,060.4
KODEX K-신재생에너지액티브	1,037.8	한국가스공사	-1,268.9	현대중공업	2,034.2	삼성에스디에스	-1,394.0
KBSTAR 게임테마	896.8	KODEX 차이나CSI300	-1,188.2	LG화학	1,846.4	삼성바이오로직스	-1,360.3
HANARO Fn전기&수소차	870.6	신한지주	-895.0	BNK금융지주	1,810.5	NAVER	-1,317.6
TIGER 200 IT	713.8	KODEX 은행	-846.7	엔씨소프트	950.1	TIGER 코스닥150	-1,156.5

KOSPI 외국인 기관 동반 순매수/매도 상위 종목

(단위: 백만원)

순매수			순매도		
종목	외국인	기관	종목	외국인	기관
NAVER	29,511.5	1,092.3	셀트리온	-35,898.3	-20,240.5
KB금융	24,858.0	4,841.7	SK하이닉스	-33,846.7	-8,065.9
카카오뱅크	26,019.2	2,708.5	기아	-22,503.1	-9,530.5
신한지주	12,830.7	14,641.6	금호석유	-17,175.6	-3,625.5
대한항공	17,356.9	4,457.4	LG전자	-9,519.8	-10,526.1
카카오	14,364.7	4,419.5	현대모비스	-14,085.3	-5,918.6
KODEX 200선물인버스2X	4,026.1	13,090.4	삼성전자우	-17,179.8	-2,317.0
삼성전기	10,659.6	158.8	SKC	-1,371.9	-16,888.2
하나금융지주	5,210.6	5,413.0	현대차	-5,715.6	-11,882.5
BNK금융지주	4,140.9	5,907.7	아모레퍼시픽	-10,900.8	-6,181.4

* 외국인은 외국인투자등록이 되어 있는 경우이며, 그 밖의 외국인은 제외되어 있음

KOSDAQ 기관별 당일 매매 상위 종목				(단위: 백만원)			
투신				연기금 등			
순매수	금액	순매도	금액	순매수	금액	순매도	금액
필어비스	2,751.4	엘앤에프	-4,381.9	조이시티	1,994.8	대주전자재료	-4,049.6
디앤씨미디어	2,260.6	바이오리더스	-3,019.0	씨젠	1,308.4	엘앤에프	-3,792.9
쇼박스	2,003.3	대주전자재료	-2,245.8	필어비스	1,279.2	카카오게임즈	-2,984.6
솔브레인홀딩스	1,970.5	카카오게임즈	-2,146.9	스튜디오드래곤	1,254.6	에코프로비엠	-2,264.7
동진썬미켈	1,916.0	레고켐바이오	-1,570.6	와이지엔터테인먼트	882.1	이녹스첨단소재	-1,169.0
클래시스	1,790.5	LX세미콘	-1,559.3	원익IPS	837.5	메가스터디교육	-1,140.1
NEW	1,493.8	에이스토리	-1,098.4	심텍	753.6	테크윙	-966.1
에이비온	1,459.6	오스코텍	-1,018.4	천보	653.0	레고켐바이오	-885.6
NHN한국사이버결제	1,366.1	덕산네오룩스	-905.6	NHN한국사이버결제	633.9	키이스트	-833.9
휴마시스	1,303.9	골드퍼시픽	-886.3	휴온스글로벌	625.1	아프리카TV	-818.9
은행				보험			
순매수	금액	순매도	금액	순매수	금액	순매도	금액
파인테크닉스	427.8	LX세미콘	-765.5	네오위즈	967.6	엘앤에프	-4,923.5
네패스아크	144.7	엘앤에프	-298.9	솔브레인홀딩스	910.0	NHN한국사이버결제	-1,760.2
유진테크	132.4	엘오티베컴	-231.5	네패스아크	440.9	카카오게임즈	-748.2
인바디	126.5	테스	-194.2	동화기업	436.2	LX세미콘	-614.4
에스에이티	70.3	엔케이맥스	-104.2	클래시스	395.4	서울옥션	-407.7
광진원텍	68.2	에스티아이	-96.3	필어비스	346.1	테크윙	-338.2
유일에너지테크	67.0	세경하이테크	-83.3	유일에너지테크	319.7	올릭스	-302.2
애니젠	60.3	팜텍코리아	-77.2	천보	316.1	알타바이오	-282.3
와이지엔터테인먼트	57.0	피엔티	-77.2	NEW	250.9	오스코텍	-232.0
아이센스	53.7	솔브레인홀딩스	-76.9	심텍	237.2	에스에프에이	-220.5

KOSDAO 외국인 기관 동반 순매수/매도 상위 종목						(단위: 백만원)		
순매수			순매도					
종목	외국인	기관	종목	외국인	기관			
유비이오로직스	9,928.5	85.3	엘앤에프	-13,852.6	-25,295.0			
바이오니아	7,210.0	849.3	에코프로비엠	-20,789.1	-17,095.4			
루트로닉	4,114.1	2,000.0	셀트리온헬스케어	-19,896.3	-3,784.9			
동진썬미켈	3,507.2	1,779.3	셀트리온제약	-12,127.8	-6,142.0			
나노신소재	2,681.9	1,303.8	씨젠	-13,844.0	-13.5			
솔브레인홀딩스	938.4	2,923.7	에이치엘비생명과학	-10,562.1	-511.2			
동화기업	2,971.6	671.9	CJ ENM	-6,213.9	-659.0			
NHN한국사이버결제	2,895.5	187.3	LX세미콘	-1,042.3	-5,693.6			
에프에스티	2,419.0	319.1	레고켐바이오	-2,394.7	-3,925.6			
신성델타테크	2,488.0	83.3	박셀바이오	-5,623.0	-282.2			

* 외국인은 외국인투자등록이 되어 있는 경우이며, 그 밖의 외국인은 제외되어 있음

KOSPI 주간 주체별 동향 (기간: 2021년 9월 20일 ~ 2021년 9월 24일)

(단위: 억원)

일자	KOSPI	투신	은행	보험	연기금 등	금융투자	기관계	외국인	개인	기타
21. 9. 20	휴장	-	-	-	-	-	-	-	-	-
21. 9. 21	휴장	-	-	-	-	-	-	-	-	-
21. 9. 22	휴장	-	-	-	-	-	-	-	-	-
21. 9. 23	3127.58 (-12.93)	-973.6	-39.9	-236.6	199.6	-5.8	-2361.4	5769.4	-3106.1	-241.5
21. 9. 24	3125.24 (-2.34)	-301.9	-66.9	-266.0	-253.5	-2079.6	-3417.5	765.1	2546.4	100.0
합계		-1275.5	-106.8	-502.7	-54.0	-2085.4	-5778.9	6534.5	-559.7	-141.5
(21. 9. 13 ~ 21. 9. 17)		1596.9	-132.1	-825.5	-367.2	-1334.9	4.4	8063.9	-11331.6	3285.4

KOSPI 주간 기관 및 외국인 순매도/순매수 상위 20종목

(단위: 억원)

국내기관				외국인			
순매수	금액	순매도	금액	순매수	금액	순매도	금액
대한항공	411.3	SK바이오사이언스	-3179.0	삼성전자	2464.7	현대중공업	-508.2
현대중공업	278.0	삼성전자	-803.1	LG화학	1805.9	SK하이닉스	-438.9
크래프톤	275.2	POSCO	-477.5	SK이노베이션	778.8	두산중공업	-325.0
S-Oil	196.1	현대제철	-377.7	SK바이오사이언스	535.7	현대모비스	-289.3
LG화학	185.1	LG전자	-239.3	크래프톤	522.8	현대제철	-229.7
신한지주	164.8	카카오	-202.5	대한항공	518.9	엔씨소프트	-216.9
SK텔레콤	158.4	KODEX 코스닥150선물인버스	-189.2	카카오	358.0	현대로템	-214.2
엔씨소프트	135.7	한솔케미칼	-186.6	NAVER	356.7	TIGER 미국테크TOP10 INDXX	-204.8
부산가스	78.5	SKC	-186.3	셀트리온	274.2	LG디스플레이	-196.3
KB금융	77.1	TIGER 2차전지테마	-183.8	신한지주	272.3	삼성엔지니어링	-191.7
LG이노텍	72.1	TIGER 미국나스닥100	-167.7	카카오뱅크	250.5	KT&G	-159.8
솔루스첨단소재	63.8	NAVER	-167.1	아시아나항공	239.9	금호석유	-156.9
하나투어	61.0	TIGER 미국테크TOP10 INDXX	-160.0	한국조선해양	226.6	삼성전자우	-152.6
BNK금융지주	56.7	TIGER 미국S&P500선물(H)	-159.3	한솔케미칼	222.5	SK바이오팜	-138.3
TIGER KRX2차전지K-뉴딜	53.0	OCI	-145.4	HMM	216.1	후성	-128.2
삼성엔지니어링	52.7	아주스틸	-133.7	효성첨단소재	202.2	미래에셋증권	-113.8
카카오뱅크	51.5	KODEX 레버리지	-132.8	F&F	201.8	아모레퍼시픽	-111.2
하나금융지주	51.1	LG생활건강	-131.9	OCI	187.6	고려아연	-106.5
삼성화재	51.1	롯데케미칼	-129.9	아주스틸	177.1	신풍제약	-103.3
에스디바이오센서	50.3	기아	-125.5	한국가스공사	154.0	명신산업	-90.3

KOSDAQ 주간 주체별 동향 (기간: 2021년 9월 20일 ~ 2021년 9월 24일)										(단위: 억원)
일자	KOSDAQ	투신	은행	보험	연기금 등	금융투자	기관계	외국인	개인	기타
21. 9. 20	휴장	-	-	-	-	-	-	-	-	-
21. 9. 21	휴장	-	-	-	-	-	-	-	-	-
21. 9. 22	휴장	-	-	-	-	-	-	-	-	-
21. 9. 23	1036.26 (-9.86)	-100.1	-9.8	-34.5	-37.4	301.5	138.0	552.6	-655.6	-28.3
21. 9. 24	1037.03 (+0.77)	17.4	-14.9	-56.8	-128.0	-666.0	-1119.6	-786.9	2135.0	-233.9
합계		-82.7	-24.6	-91.3	-165.3	-364.6	-981.5	-234.3	1479.4	-262.2
(21. 9. 13 ~ 21. 9. 17)		-310.2	-85.7	-637.0	-569.5	-1601.4	-4012.8	1816.6	3347.6	-1161.8

KOSDAQ 주간 기관 및 외국인 순매도/순매수 상위 20종목								(단위: 억원)
국내기관				외국인				
순매수	금액	순매도	금액	순매수	금액	순매도	금액	
필터비스	96.2	엘앤에프	-219.4	에코프로	205.3	LX세미콘	-138.3	
네오위즈	84.0	에코프로비엠	-195.6	대주전자재료	186.2	네오위즈	-127.7	
에이스토리	63.7	LX세미콘	-109.8	유바이오로직스	154.4	셀트리온헬스케어	-124.5	
스튜디오드래곤	60.0	카카오게임즈	-106.3	에코프로비엠	134.3	필터비스	-106.6	
조이시티	40.8	위메이드	-93.6	아프리카TV	123.2	천보	-98.9	
SK머티리얼즈	38.6	셀트리온제약	-76.8	오스템임플란트	95.5	에스티팜	-80.6	
에이비온	36.1	대주전자재료	-73.2	셀트리온제약	84.6	박셀바이오	-76.5	
데브시스터즈	35.3	브레인즈컴퍼니	-54.5	동진세미켐	76.3	씨젠	-74.2	
솔브레인홀딩스	34.5	씨아이에스	-42.7	엘앤에프	64.2	네이치셀	-67.5	
모두투어	34.5	신흥에스이씨	-41.6	파라다이스	52.3	에이치엘비생명과학	-60.6	
클래스스	34.2	레고켐바이오	-41.1	아이진	50.1	한국비엔씨	-58.5	
엔지켐생명과학	32.5	와이지엔터테인먼트	-37.0	루트로닉	47.5	스튜디오드래곤	-57.6	
이녹스첨단소재	32.4	셀리버리	-36.5	데브시스터즈	42.0	이녹스첨단소재	-54.1	
NHN한국사이버결제	32.0	테크윙	-33.0	제넥신	40.5	티씨케이	-53.2	
세코닉스	29.1	한국비엔씨	-32.3	동화기업	39.4	리노공업	-51.5	
하나마이크론	26.5	셀트리온헬스케어	-30.6	셀리드	39.3	컴투스	-48.7	
하나머티리얼즈	25.4	오스템임플란트	-30.5	엔지켐생명과학	37.0	차바이오텍	-46.3	
CJ ENM	25.2	에코프로	-28.8	바이오니아	36.8	아난티	-44.5	
루트로닉	23.3	올릭스	-27.4	씨티씨바이오	35.1	원익PS	-44.2	
동진세미켐	22.5	피엔티	-23.4	에프에스티	35.0	네패스아크	-41.7	

금융시장 주요 지표 I

2021. 9. 27 (월)

한국/아시아

(p, %)

	Price	1D	1W	1M	3M	1Y
KOSPI (9/24)	3,125.24	-0.07	-0.49	-0.69	-5.38	37.51
KOSDAQ (9/24)	1,037.03	0.07	-0.87	1.89	2.46	28.51
KOSPI200 (9/24)	409.84	-0.15	-0.28	-0.99	-6.94	35.49
일본 NIKKEI225 (9/24)	30,248.81	2.06	-0.82	9.10	4.07	31.02
중국 상해종합 (9/24)	3,613.07	-0.80	-0.02	2.05	0.15	12.10
홍콩 항셱 (9/24)	24,192.16	-1.30	-2.92	-5.84	-17.40	3.78
홍콩 HSCFI (9/24)	8,604.99	-1.47	-3.75	-5.19	-20.90	-8.18
대만 TWSE (9/24)	17,260.19	1.07	-0.10	1.26	-1.39	40.73
인도 SENSEX (9/24)	60,048.47	0.27	1.75	7.34	13.46	64.28
베트남 VSI (9/24)	1,351.17	-0.12	-0.11	3.18	-2.80	48.71
인도네시아 JCI (9/24)	6,144.82	0.03	0.19	0.52	2.03	26.89

환율

(각국 통화 단위, %)

	Price	1D	1W	1M	3M	1Y
원/달러 (9/24)	1,176.67	0.08	0.10	0.78	4.35	0.34
달러/유로 (9/24)	1.17	-0.16	-0.04	-0.44	-1.80	0.41
엔/달러 (9/24)	110.73	0.36	0.73	0.65	-0.02	5.05
원/엔(100엔) (9/24)	1,065.51	0.06	-0.81	0.67	4.72	-4.07
위안/달러 (9/24)	6.47	0.11	0.00	-0.15	0.15	-5.31
달러인덱스 (9/24)	93.33	0.26	0.14	0.54	1.61	-1.09
원/해알 (9/24)	220.56	-0.57	-0.69	-1.45	-3.52	3.89
해알/달러 (9/24)	5.34	0.61	0.87	2.31	8.14	-3.17

국내금리/채권

(%, bp)

	Price	1D	1W	1M	3M	1Y
한국 기준금리 (9/24)	0.75	0.00	0.00	25.00	25.00	25.00
CD(91일) (9/24)	1.02	0.00	1.00	25.00	35.00	39.00
LIBOR(3개월) (9/24)	0.13	0.00	0.84	0.85	-1.38	-10.10
국고3년 (9/24)	1.58	1.70	4.00	14.00	13.40	71.80
국고10년 (9/24)	2.15	5.30	8.40	21.60	5.20	71.50
회사채3년(AA-) (9/24)	2.02	2.10	3.90	15.40	4.80	-18.30

해외 채권

(%, bp, 하이일드/리츠지수 변화율: %)

	Price	1D	1W	1M	3M	1Y
미국채 2년 (9/24)	0.29	1.10	5.30	5.00	2.30	15.60
미국채 10년 (9/24)	1.46	2.20	9.00	11.50	-7.20	78.50
독일국채 10년 (9/24)	-0.23	3.00	5.20	19.40	-7.30	27.30
일본국채 10년 (9/24)	0.06	2.10	0.60	3.70	1.30	4.90
인도국채 10년 (9/24)	6.18	4.10	1.40	-6.20	15.20	18.70
중국국채 10년 (9/24)	2.87	0.90	-1.00	0.80	-22.90	-22.20
브라질국채 10년 (9/24)	10.95	5.60	-18.90	62.90	175.00	369.90
미국하이일드채권지수(p) (9/24)	2,451.83	-0.08	-0.13	0.77	1.48	12.36
FTSE글로벌리츠지수(p) (9/24)	3,477.51	-1.20	-0.87	-1.06	0.69	42.09

자료: 미래에셋증권 리서치센터

미국/유럽

(p, %)

	Price	1D	1W	1M	3M	1Y
미국 DowJones (9/24)	34,798.00	0.10	0.62	-1.72	1.06	29.77
미국 S&P500 (9/24)	4,455.48	0.15	0.51	-0.91	4.08	37.24
미국 NASDAQ (9/24)	15,047.70	-0.03	0.02	0.04	4.79	41.00
유로 STOXX50 (9/24)	4,158.51	-0.87	0.67	-0.54	0.92	31.61
독일 DAX30 (9/24)	15,531.75	-0.72	0.27	-2.07	-0.49	23.20
영국 FTSE100 (9/24)	7,051.48	-0.38	1.26	-1.38	-1.19	21.10
브라질 보베스파 (9/24)	113,283.70	-0.68	1.65	-6.24	-10.98	16.77
러시아 RTS(\$) (9/24)	1,747.56	-0.32	0.14	5.68	4.51	46.98
필라델피아반도체 (9/24)	3,453.92	-0.10	0.96	2.41	6.55	60.84
나스닥헬스케어 (9/24)	1,293.07	-1.56	-1.50	-0.63	1.46	29.24
VIX (9/24)	17.75	-4.72	-14.70	5.72	13.64	-37.74

에너지

(US\$, %)

	Price	1D	1W	1M	3M	1Y
원유 WTI (9/24)	73.98	0.93	2.79	8.22	-0.09	83.53
원유 Brent (9/24)	78.09	1.09	3.65	8.08	2.51	86.19
원유 Dubai (9/24)	74.54	1.48	3.07	9.12	2.66	82.03
휘발유 NYMEX (9/24)	218.75	0.74	0.75	-4.92	-3.37	82.95
천연가스 NYMEX (9/24)	5.14	3.30	0.69	31.90	47.03	128.65
석탄 ICE (9/24)	172.50	-0.20	2.31	15.85	58.99	230.14
플라실리콘 (9/22)	28.79	0.84	0.84	4.88	4.20	165.59
태양광 모듈 (9/22)	0.20	0.00	0.00	0.00	-2.49	14.62

금속

(US\$, %)

	Price	1D	1W	1M	3M	1Y
철광석 DCE(위안) (9/24)	688.50	1.25	-1.50	-26.44	-47.80	-24.05
중국 열연(위안) (9/24)	5,765.00	-0.29	-0.24	0.65	7.46	48.43
구리 LME (9/24)	9,271.00	0.22	-1.97	-1.12	-2.00	41.89
알루미늄 LME (9/24)	2,918.00	-1.12	-0.31	10.95	18.14	68.18
금 COMEX (9/24)	1,749.70	0.11	0.02	-2.15	-1.51	-6.38
은 COMEX (9/24)	22.39	-1.12	0.42	-5.83	-14.18	-3.16

농산물/운송/반도체

(US\$, %)

	Price	1D	1W	1M	3M	1Y
옥수수 CBOT (9/24)	526.75	-0.47	-0.09	-4.44	-17.24	44.91
소맥 CBOT (9/24)	723.75	0.84	2.12	1.76	13.62	31.65
대두 CBOT (9/24)	1,285.00	0.06	0.08	-4.53	-3.37	28.50
설탕 ICE (9/24)	19.10	-2.00	-0.42	-3.19	13.02	48.75
천연고무 TOCOM(엔) (9/24)	186.70	0.11	-4.01	-8.07	-22.11	-14.32
BDI (p) (9/24)	4,644.00	-0.15	8.63	10.76	42.67	189.35
SCFI (p) (9/24)	4,643.79	0.46	0.46	7.00	22.68	229.45
DDR4 8G (9/24)	4.10	0.00	-0.49	-9.09	-12.77	50.74
NAND TLC 128G (9/24)	2.06	0.00	0.00	-1.90	-0.48	24.10

금융시장 주요 지표 II

2021. 9. 27 (월)

유가증권시장			09/24 (금)	09/23 (목)	09/17 (금)	09/16 (목)	09/15 (수)
가격 및 거래량 지표	KOSPI		3,125.24	3,127.58	3,140.51	3,130.09	3,153.40
	이동평균	20일	3,154.22	3,154.87	3,153.00	3,149.00	3,147.39
		60일	3,205.80	3,208.75	3,211.67	3,214.09	3,216.53
		120일	3,201.88	3,201.56	3,201.01	3,200.42	3,199.64
	이격도	20일	99.08	99.13	99.60	99.40	100.19
		60일	97.49	97.47	97.78	97.39	98.04
	거래대금(억원)		125,582.4	140,091.4	149,376.6	122,595.2	121,626.9
시장지표	투자심리도		50	50	60	60	60
	ADR		96.16	101.64	115.63	108.10	116.55
코스닥시장			09/24 (금)	09/23 (목)	09/17 (금)	09/16 (목)	09/15 (수)
가격 및 거래량 지표	KOSDAQ		1,037.03	1,036.26	1,046.12	1,039.43	1,042.79
	이동평균	20일	1,038.09	1,036.90	1,034.74	1,030.83	1,028.42
		60일	1,037.74	1,037.42	1,037.02	1,036.46	1,036.08
		120일	1,014.32	1,013.72	1,013.06	1,012.32	1,011.61
	이격도	20일	99.90	99.94	101.10	100.83	101.40
		60일	99.93	99.89	100.88	100.29	100.65
	거래대금(억원)		116,090.4	89,448.6	100,157.0	98,245.9	109,810.3
시장지표	투자심리도		50	50	50	50	60
	ADR		83.24	87.69	99.07	95.15	116.55
자금지표			09/24 (금)	09/23 (목)	09/17 (금)	09/16 (목)	09/15 (수)
국고채 수익률(3년, %)			1.58	1.56	1.54	1.51	1.49
AA- 회사채수익률(무보증3년, %)			2.03	2.01	1.98	1.95	1.94
원/달러 환율(원)			1,176.67	1,175.78	1,175.46	1,171.70	1,170.49
원/100엔 환율(원)			1,065.51	1,064.85	1,074.20	1,070.55	1,068.31
CALL금리(%)			-	0.74	0.80	0.77	0.77
국내 주식형펀드 증감(억원, ETF제외)			-	95	2,382	-572	-413
해외 주식형펀드 증감(억원, ETF제외)			-	-4	-88	41	-30
주식혼합형펀드 증감(억원)			-	-9	-655	15	65
채권형펀드 증감(억원)			-	-854	4,202	-1,673	-2,412
MMF 잔고(억원)			-	1,519,086	1,524,530	1,529,813	1,537,475
고객예탁금(억원)			-	694,882	693,626	689,174	656,237
미수금(억원)			-	2,356	2,290	2,588	2,816
신용잔고(억원)			-	253,536	253,853	254,562	255,281
해외 ETF 자금유출입			09/24 (금)	09/23 (목)	09/17 (금)	09/16 (목)	09/15 (수)
한국 관련 ETF(억원)			-	-69.0	-	187.8	-
이머징 관련 ETF(억원)			127.0	7.4	-101.0	4.6	562.8
아시아 관련 ETF(억원)			-23.0	0.6	-39.9	-2.5	1.5
글로벌(선진) 관련 ETF(억원)			97.4	98.7	-100.2	44.6	316.2
Total(억원)			201.4	37.7	-241.2	234.5	880.5

* 해외상장 ETF는 1) 미국, 유럽, 홍콩 시장에 상장된 한국 노출도가 있는 ETF를 모두 선별한 후, 2) 동 ETF들의 일간 자금유입액 중에서 한국의 비중을 계산하여 총합한 액수.

추종 인덱스의 리밸런싱은 분기별로 이뤄지나 비중은 지수 레벨에 따라 달라질 수 있어 대략적인 추정치로 계산할 것이기 때문에 100% 정확하지 않음