

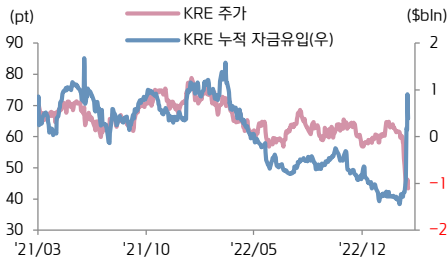
KIWOOM ETF WEEKLY



키움증권 리서치센터 글로벌리서치팀
 | Global ETF 김진영 jykim@kiwoom.com
 | RA 정현준 gangaji@kiwoom.com



ETF of the Week



미국 지역은행 ETF로 자금유입, 변동성 확대

Weekly Event

중앙은행

인민은행 1년물 LPR 금리결정 (3/20), FOMC 금리결정 (3/21~22), BOE 금리결정 (3/23)

미국 경제지표

주간 레드북 소매판매, EIA 주간 원유재고, 2월 기준주택판매 (3/21), MBA 30년 모기지 금리 (3/22), 신규 실업수당 청구건수, 2월 건축허가/신규주택판매 (3/23), 2월 내구재 수주, 3월 제조업/서비스업 PMI (3/24)

주요국 경제지표

독일 2월 PPI (3/20), 유로존, 독일 3월 ZEW 서베이 (3/21), 영국 2월 CPI, PPI (3/22), 유로존 3월 소비자신뢰지수 (3/23), 영국 2월 소매판매, 유로존, 독일 3월 제조업/서비스업 PMI (3/24)

주요 이벤트

일본 휴장- 춘분 (3/21)

실적 발표

핀뒤뒤 홀딩스 (3/20), 나이키 (3/21), 액센츄어, 제너럴 밀스, 신타스, 다른 레스토랑, 팩트셋 리서치, 카니발 (3/23)

* 경제지표 및 이벤트 날짜는 현지시간 기준

글로벌 ETF 주간 수익률 Top 10 (Leveraged/Inverse 제외)

티커	ETF 명	자산군	투자대상	AUM (\$mIn)	Avg.Vol (1,000)	Return (%)			
						1W	1M	YTD	1Y
BITO	ProShares Bitcoin Strategy ETF	대체	가상화폐	764	9,553	+35.9	+9.1	+62.4	-34.0
BTF	Valkyrie Bitcoin Strategy ETF	대체	가상화폐	25	194	+34.9	+8.4	+59.8	-33.6
DAPP	VanEck Digital Transformation ETF	주식	디지털 전환	25	97	+26.9	-9.2	+62.6	-68.9
BITQ	Bitwise Crypto Industry Innovators ETF	주식	암호화폐-블록체인	51	136	+26.8	-6.3	+62.0	-65.6
BLOK	Amplify Transformational Data Sharing ETF	주식	암호화폐-블록체인	408	226	+13.5	-2.8	+22.6	-43.7
SGDM	Sprott Gold Miners ETF	주식	금 채굴	235	55	+13.3	+9.0	+9.2	-15.4
GDX	VanEck Gold Miners ETF	주식	금 채굴	12,147	23,676	+12.4	+6.7	+6.7	-17.5
RING	iShares MSCI Global Gold Miners ETF	주식	금 채굴	402	269	+12.2	+6.6	+6.6	-19.3
SLVP	iShares MSCI Global Silver Miners ETF	주식	글로벌 은 채굴	182	117	+12.0	+5.9	+1.8	-25.9
GDXJ	VanEck Junior Gold Miners ETF	주식	금은 채굴(소형주)	3,631	6,117	+11.7	+5.8	+3.0	-22.3

자료: ETFdb.com, 키움증권 리서치, 주) 2023.03.13 ~ 2023.03.17, 모든 ETF는 미국 상장. 거래량 5만 주 이상

글로벌 ETF 주간 수익률 Top 10 (Leveraged/Inverse)

티커	ETF 명	자산군	투자대상	AUM (\$mIn)	Avg.Vol (1,000)	Return (%)			
						1W	1M	YTD	1Y
CONL	GraniteShares 1.5x Long Coinbase Daily ETF	주식	코인베이스 1.5x	4	332	+64.8	+18.8	+168.3	n/a
SCO	ProShares UltraShort Bloomberg Crude Oil	대체	WTI 원유	175	1,659	+25.8	+29.8	+32.7	+2.3
NUGT	Direxion Daily Gold Miners Index Bull 2x Shares	주식	글로벌 금·은 채굴	476	2,752	+25.1	+11.4	+9.2	-44.7
JNUG	Direxion Daily Junior Gold Miners Index Bull 2x Shares	주식	금·은 채굴(소형주)	303	1,426	+23.7	+10.1	+1.6	-53.6
AGQ	ProShares Ultra Silver	대체	은 실물	350	747	+19.8	+7.4	-14.9	-32.2
MSFU	Direxion Daily MSFT Bull 1.5X Shares ETF	주식	마이크로소프트 1.5x	11	52	+18.8	+9.0	+23.6	n/a
GGLL	Direxion Daily GOOGL Bull 1.5X Shares ETF	주식	알파벳 1.5x 레버리지	17	88	+18.4	+8.7	+20.5	n/a
WEBL	Direxion Daily Dow Jones Internet Bull 3X Shares	주식	美 인터넷	122	3,216	+18.1	-13.0	+34.0	-72.8
FAZ	Direxion Daily Financial Bear 3X Shares	주식	금융	229	3,385	+17.8	+57.5	+31.6	+39.3
TQQQ	ProShares UltraPro QQQ	주식	나스닥 100	11,931	189,102	+17.7	0.0	+42.0	-50.7

자료: ETFdb.com, 키움증권 리서치, 주) 2023.03.13 ~ 2023.03.17, 모든 ETF는 미국 상장. 거래량 5만 주 이상

Weekly Issues & Comments

▶ 주간 글로벌 ETF 동향

- 지난주 美 3대 지수는 SVB 사태와 관련 여파의 전개 과정을 주시한 가운데 나스닥 중심으로 상승폭 확대 마감 (주간 SPY +1.1%, QQQ +5.8%, DIA -0.4%). 주중 SVB 발 은행권 유동성 위기가 불거졌으나 美 금융당국의 재빠른 사태 수습, 대형은행들의 \$300억 유동성 공급 소식 등에 투자심리 회복, 이번 사태로 시장은 이번 주 예정된 3월 FOMC가 기존 예상 대비 완화적일 것으로 기대. 연준이 인플레이션 통제 vs. 은행권 시스템리스크 방어 중에서 어느 쪽에 무게를 둘 지 주목. 현재 CME FedWatch에서는 3월 기준금리가 25bp 인상될 가능성을 높게 보고 있음
- GICS 업종 기준 IT(XLK +5.7%), 통신서비스(XLC +5.3%), 유틸리티(XLU +4.0%), 경기소비재(XLY +2.3%) 등은 상승한 반면 에너지(XLE -6.8%), 금융(XLF -5.9%), 원자재(XLB -3.4%) 등은 하락 마감. 테마 ETF 중에서는 비트코인(BITO +35.9%, BLOK +13.5%), 금/금광(GDX +12.4%, RING +12.2%, GDXJ +11.7%), 혁신기술(ARKW +9.7%, 8.1%, ARKK +7.4%), 테크(IYW +6.9%, FDN +6.0%, QQQM +5.8%), 금리변동성 헤지(IVOL +8.6%), 반도체(SMH +5.3%, SOXX +5.1%) 등이 강세 시현. 금 가격은 SVB 사태 이후 금융시장 불안 확대된 가운데 안전자산 선호로 급등, \$2,000 돌파를 앞두고 11개월래 최고치 기록

▶ 신규 상장 ETF 업데이트

- 14일(현지시간) First Trust, 인플레이션 환경에서 아웃퍼폼할 수 있는 美 상장 주식에 투자하는 FT Bloomberg Inflation Sensitive Equity ETF (FTIF) 출시. FTIF는 Bloomberg Inflation Sensitive Equity Index를 기초지수로 추종해, 高 인플레이션 환경에서 시장 수익률을 상회할 수 있는 에너지, 소재, 부동산 섹터에 주로 투자. 13일(현지시간 기준) 비중 상위 종목은 릴라이언스 스틸(2.65%), 스틸 다이내믹스(2.5%), 클리블랜드-클리프(2.5%), 뉴코(2.5%) 등
- 14일 한투운용, 美 30년물 장기채에 투자하는 환헤지, 액티브 ETF 'ACE 미국 30년국채액티브(H)' 출시. 美 재무부에서 발행한 30년물 국채 중 잔존만기 20년 이상으로 구성된 Bloomberg US Treasury 20+ Year TR을 비교지수로 삼아 美 장기채 가격을 추종. 해당 지수는 2월 말 기준 40개 종목, 듀레이션은 17.41년으로 구성되며 만기수익률은 4%
- 14일 한화자산, NH-아모디자산, 한국 무위험지표금리(KOFR)를 기초지수로 하는 'ARIRANG KOFR 금리', 'HANARO KOFR 금리액티브(합성)' 출시. KOFR 금리는 국내 무위험지표금리(RFR)로 이익을 국채·통안증권을 담보로 한 환매조건부채권(RP) 실거래 데이터를 기반으로 산출. 듀레이션은 1일로 매 영업일 기준으로 이자 수익이 확정, 누적돼 금리 변동에 따른 손실 위험이 낮고 수익구조도 안정적인 점이 특징

ETF Screener : Weekly Returns

주식 ETF 주간 수익률 High & Low10

티커	투자대상	AUM (\$mln)	Avg.Vol (1,000)	Return (%)				티커	투자대상	AUM (\$mln)	Avg.Vol (1,000)	Return (%)			
				1W	1M	YTD	1Y					1W	1M	YTD	1Y
DAPP	디지털 전환	25	97	+26.9	-9.2	+62.6	-68.9	IAT	美 지역은행 중대형주	640	354	-18.6	-35.0	-29.3	-43.9
BITQ	암호화폐-블록체인	51	136	+26.8	-6.3	+62.0	-65.6	KBWB	美 은행	1,342	1,857	-14.6	-29.3	-21.3	-37.7
BLOK	암호화폐-블록체인	408	226	+13.5	-2.8	+22.6	-43.7	FTXO	美 은행	166	80	-14.4	-28.8	-22.1	-37.2
SGDM	금 채굴	235	55	+13.3	+9.0	+9.2	-15.4	KRE	美 지역은행	3,199	14,243	-14.3	-30.9	-26.1	-38.2
GDX	금 채굴	12,147	23,676	+12.4	+6.7	+6.7	-17.5	XES	원유·가스 장비·서비스	459	148	-13.0	-21.1	-12.5	-2.0
RING	금 채굴	402	269	+12.2	+6.6	+6.6	-19.3	IEZ	美 원유 장비·서비스	338	377	-12.6	-20.8	-15.3	-1.9
SLVP	글로벌 은 채굴	182	117	+12.0	+5.9	+1.8	-25.9	OIH	美 원유 서비스기업	2,261	769	-12.5	-21.3	-15.3	-3.4
GDXJ	금은 채굴(소형주)	3,631	6,117	+11.7	+5.8	+3.0	-22.3	KBE	美 금융서비스	1,384	2,731	-12.5	-27.4	-20.8	-32.6
SILJ	은채굴-탐사(스몰캡)	654	1,455	+10.8	+3.5	-1.0	-27.8	PXJ	원유·가스 서비스	99	483	-11.9	-18.0	-8.6	+8.3
SIL	글로벌 은광	907	440	+10.2	+4.5	+1.6	-21.6	PSCE	美 에너지 스몰캡	110	148	-10.8	-17.7	-15.0	-6.5

채권 ETF 주간 수익률 High & Low10

티커	투자대상	AUM (\$mln)	Avg.Vol (1,000)	Return (%)				티커	투자대상	AUM (\$mln)	Avg.Vol (1,000)	Return (%)			
				1W	1M	YTD	1Y					1W	1M	YTD	1Y
IVOL	TIPS(액티브)	826	422	+8.6	+9.9	+3.7	-8.4	PCY	신용국채(USD)	1,603	1,173	-2.0	-1.8	+1.2	-12.5
BWX	글로벌 채권(美 제외)	1,077	618	+3.2	+2.5	+2.9	-11.7	HYZD	美 하이일드채	164	93	-1.9	-3.3	-1.4	-1.9
IGOV	선진국채(미국 외)	1,108	296	+2.7	+2.8	+2.3	-14.8	BKLN	시니어론	3,853	8,620	-1.9	-2.2	+1.2	+0.3
BWZ	글로벌 단기국채(美 제외)	153	62	+2.1	+1.1	+0.3	-7.2	FLTR	변동금리 IG 채권	1,217	642	-1.8	-1.4	+0.6	+2.1
VMBS	美 MBS	15,156	1,628	+2.1	+1.9	+3.4	-4.8	EMHY	신용국 하이일드채	333	72	-1.7	-2.2	-0.8	-5.5
MBB	美 MBS	25,569	2,530	+2.0	+1.8	+3.1	-5.0	LTPZ	美 장기 TIPS(15Y+)	672	104	-1.7	+1.2	+3.4	-24.5
IEF	美 중기채권(7~10Y)	26,482	8,398	+2.0	+3.5	+4.1	-6.8	SRLN	시니어론	5,112	2,710	-1.6	-2.3	+0.7	-3.0
SPTI	美 중기채권(1~10Y)	5,079	7,069	+2.0	+2.9	+3.1	-3.9	FLOT	美 변동금리채	7,759	1,997	-1.6	-1.2	-0.1	+1.6
VGIT	美 국채(3~10Y)	13,226	2,663	+2.0	+2.8	+3.1	-3.8	SEIX	시니어론(액티브)	91	56	-1.4	-1.0	+2.0	+1.7
SCHR	美 중기채권(3~10Y)	7,260	2,709	+1.9	+2.8	+3.1	-3.8	FLRN	IG 등급 변동금리채권	2,901	1,352	-1.1	-0.7	+0.5	+2.2

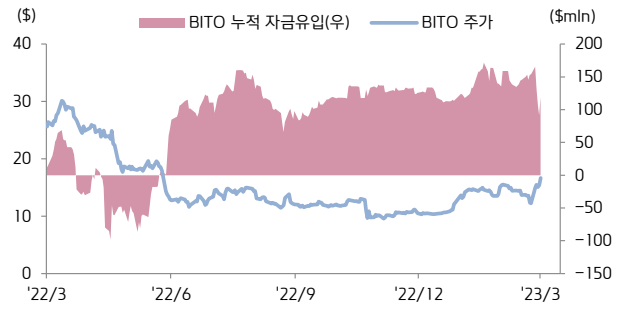
대체 ETF 주간 수익률 High & Low10

티커	투자대상	AUM (\$mln)	Avg.Vol (1,000)	Return (%)				티커	투자대상	AUM (\$mln)	Avg.Vol (1,000)	Return (%)			
				1W	1M	YTD	1Y					1W	1M	YTD	1Y
BITO	가상화폐	764	9,553	+35.9	+9.1	+62.4	-34.0	USO	WTI 원유	1,467	3,349	-12.6	-14.3	-16.3	-20.4
BTF	가상화폐	25	194	+34.9	+8.4	+59.8	-33.6	BNO	브렌트유	224	324	-12.2	-13.8	-14.9	-18.4
SLV	은 실물	10,223	17,794	+9.4	+4.0	-6.3	-11.6	KEUA	유럽 탄소배출권 선물	34	76	-11.3	-10.2	+5.2	+5.3
SIVR	은 실물	1,005	681	+9.2	+3.8	-6.4	-11.5	DBO	WTI 원유	249	344	-11.1	-12.6	-13.9	-22.0
OUNZ	금	668	1,328	+5.7	+7.6	+8.3	+1.8	CTA	Managed Futures	122	131	-10.9	-10.6	-9.2	+3.6
VIXY	변동성	264	7,809	+5.7	+19.5	-1.3	-40.8	KRBN	글로벌 탄소배출권	633	169	-9.3	-6.3	+3.4	-2.1
IAU	금	27,249	5,075	+5.7	+7.6	+8.4	+1.7	DBE	에너지	91	86	-8.8	-9.7	-15.0	-13.3
SGOL	금 현물	2,549	2,361	+5.7	+7.6	+8.4	+1.9	GSG	원자재	1,033	774	-6.2	-8.0	-11.0	-16.0
GLD	금	56,557	6,687	+5.7	+7.6	+8.3	+1.6	KBWY	美 고배당 REITs	235	89	-6.1	-18.8	-8.0	-23.5
GLDM	금	5,889	1,263	+5.7	+7.6	+8.4	+1.9	MORT	美 모기지 리츠	160	126	-6.0	-20.3	-10.4	-29.8

자료: ETFdb.com, 키움증권 리서치, 주) 2023.03.13 ~ 2023.03.17, 모든 ETF는 미국 상장. 거래량 5만 주 이상

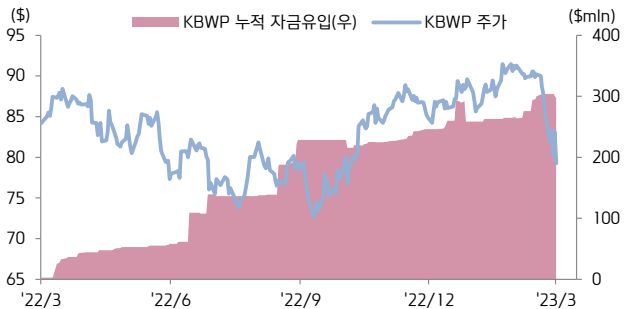
IM High ETF & 특징주

티커	투자대상	AUM (\$mln)	Avg.Vol (1,000)	Return (%)			
				1W	1M	6M	1Y
BITS	암호화폐 산업 비트코인 선물 혼합	11	3	+31.8	+3.2	+12.2	-52.7
BITO	가상화폐	874	9,603	+35.9	+7.2	+38.8	-37.0
MAXI	비트코인 + 인컴 전략	22	16	+34.8	+6.3	n/a	n/a
BTF	가상화폐	28	196	+34.9	+7.4	+41.1	-35.5
XBTF	비트코인 선물	38	16	+34.9	+7.6	+41.8	-34.8
CRPT	암호화폐 산업 및 디지털 경제	17	39	+27.1	-1.7	-19.2	-66.3
SILJ	은채굴-탐사(스몰캡)	682	1,451	+10.8	+3.9	+13.2	-26.7
SGDM	금 채굴	257	52	+13.3	+10.4	+27.0	-16.2
GOAU	금·금속 채굴	88	28	+12.0	+6.9	+30.7	-19.2
IBLC	블록체인	6	5	+24.4	-0.8	-1.2	n/a

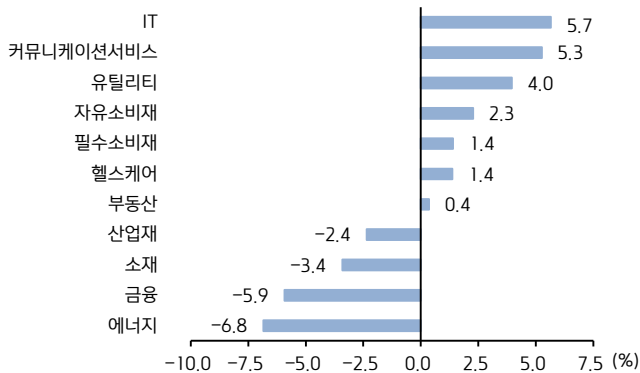


IM Lows ETF & 특징주

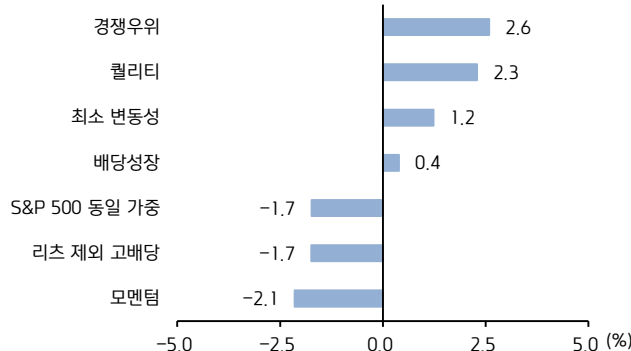
티커	투자대상	AUM (\$mln)	Avg.Vol (1,000)	Return (%)			
				1W	1M	6M	1Y
WEIX	변동성	3	3	-6.2	-11.9	+9.8	+1.8
KBWP	美 손보사	365	39	-6.1	-13.2	-0.1	-6.1
PSCF	美 소형주	24	3	-5.8	-17.5	-14.0	-26.5
CTEX	美 클린테크	6	2	-7.3	-9.7	-18.5	-15.7
CTEC	친환경기술	110	34	-6.9	-9.1	-10.5	-12.7
KIE	美 보험사	408	872	-6.1	-14.7	-3.2	-8.4
FNCL	美 MSCI 금융	1,308	161	-6.5	-16.4	-8.8	-21.3
TAN	태양광	2,161	874	-7.5	-8.3	-17.7	-8.7
SVAL	美 소형 가치주	115	23	-5.4	-14.2	-6.7	-17.2
PBW	클린에너지	704	311	-6.7	-17.2	-35.5	-43.5



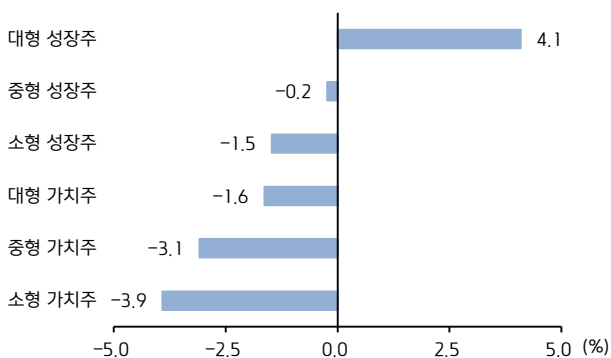
(미국) GICS 섹터별 ETF 주간 수익률



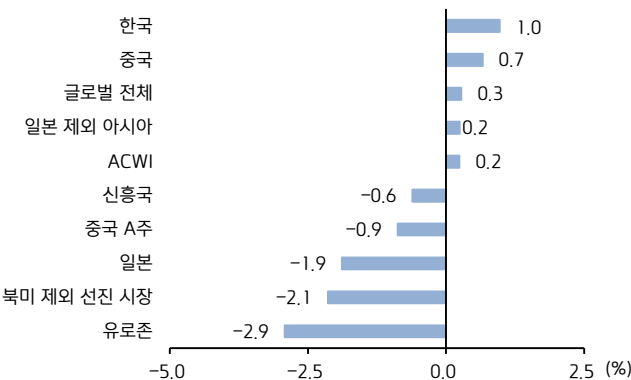
(미국) 전략 Factor별 ETF 주간 수익률



(미국) 사이즈-스타일별 ETF 주간 수익률



지역별 ETF 주간 수익률



자료: Bloomberg, 키움증권 리서치, 주) 2023.03.13. ~ 2023.03.17

ETF Screener : Weekly Fund Flows

글로벌 ETF 주간 Top Inflows (절대규모)

티커	ETF 명	자산군	투자대상	AUM (\$mln)	자금순유입 (\$mln)	유입강도 (%)	펀드플로우 (→)
SPY	SPDR® S&P 500 ETF Trust	주식	S&P 500	361,613	3,339	0.9	
IEF	iShares 7-10 Year Treasury Bond ETF	채권	美 중기 채권(7~10Y)	27,521	3,290	14.2	
VYM	Vanguard High Dividend Yield ETF	주식	美 고배당주	49,455	2,693	5.6	
VTI	Vanguard Total Stock Market ETF	주식	미국 상장 전체	271,455	2,159	0.8	
KRE	SPDR® S&P Regional Banking ETF	주식	美 지역은행	3,314	2,098	94.2	
DVY	iShares Select Dividend ETF	주식	美 배당주·꽃음선 매도	21,007	2,082	9.4	
BIL	SPDR® Blmbg 1-3 Mth T-Bill ETF	채권	美 단기국채	29,571	1,791	6.5	
SPTI	SPDR® Portfolio Intmdt Term Trs ETF	채권	美 중기채권(1~10Y)	5,210	1,625	44.5	
VO	Vanguard Mid-Cap ETF	주식	美 중형주·저변동성	50,501	1,612	3.1	
VTV	Vanguard Value ETF	주식	美 대형 가치주	98,071	1,250	1.2	

글로벌 ETF 주간 Top Inflows (유입강도)

티커	ETF 명	자산군	투자대상	AUM (\$mln)	자금순유입 (\$mln)	유입강도 (%)	펀드플로우 (→)
KRE	SPDR® S&P Regional Banking ETF	주식	美 지역은행	3,314	2,098	94.2	
SPTI	SPDR® Portfolio Intmdt Term Trs ETF	채권	美 중기채권(1~10Y)	5,210	1,625	44.5	
XRT	SPDR® S&P Retail ETF	주식	S&P 500 리테일	518	175	43.2	
FLTW	Franklin FTSE Taiwan ETF	주식	FTSE 대만	133	39	42.0	
HEWJ	iShares Currency Hedged MSCI Japan ETF	주식	일본 주식 (환헤지)	163	41	31.3	
IAT	iShares US Regional Banks ETF	주식	美 지역은행 중대형주	660	177	28.9	
FTXN	First Trust Nasdaq Oil & Gas ETF	주식	원유·가스 탐사·생산	1,119	289	23.7	
SMDM	iShares Russell 2500 ETF	주식	러셀 2500 지수	623	110	20.1	
TBIL	US Treasury 3 Month Bill ETF	채권	美 국채 3개월물	497	79	19.6	
BILS	SPDR® Bloomberg 3-12 Mth TBill ETF	채권	美 초단기 국채 3~12M	1,437	214	18.1	

글로벌 ETF 주간 Top Outflows (절대규모)

티커	ETF 명	자산군	투자대상	AUM (\$mln)	자금순유입 (\$mln)	유출강도 (%)	펀드플로우 (→)
VCSH	Vanguard Short-Term Corporate Bond ETF	채권	美 단기 회사채	38,076	-2,342	-5.9	
QQQ	Invesco QQQ Trust	주식	나스닥 100	161,439	-2,040	-1.3	
IVV	iShares Core S&P 500 ETF	주식	S&P 500	292,787	-1,179	-0.4	
XLE	Energy Select Sector SPDR® ETF	주식	美 에너지	35,181	-1,092	-2.8	
RSP	Invesco S&P 500® Equal Weight ETF	주식	S&P 500 동일가중	32,613	-1,091	-3.1	
SHV	iShares Short Treasury Bond ETF	채권	美 단기국채	23,208	-873	-3.6	
CWB	SPDR® Blmbg Convert Secs ETF	채권	전환사채	3,676	-707	-15.8	
XLI	Industrial Select Sector SPDR® ETF	주식	美 산업재	12,862	-559	-3.9	
IEI	iShares 3-7 Year Treasury Bond ETF	채권	美 국채 (3-7Y)	11,875	-526	-4.4	
EEM	iShares MSCI Emerging Markets ETF	주식	신흥국 주식	23,559	-479	-2.0	

글로벌 ETF 주간 Top Outflows (유출강도)

티커	ETF 명	자산군	투자대상	AUM (\$mln)	자금순유입 (\$mln)	유출강도 (%)	펀드플로우 (→)
SPD	Simplify US Equity PLUS Dwnsd Cnvxty ETF	주식	S&P 500·꽃음선	136	-63	-31.5	
IUS	Invesco RAFI™ Strategic US ETF	주식	美 대형주(밸리티)	174	-62	-26.0	
NANR	SPDR S&P® North American Natural Res ETF	주식	북미 천연자원	535	-191	-25.2	
KBWB	Invesco KBW Bank ETF	주식	美 은행	1,373	-386	-18.7	
CWB	SPDR® Blmbg Convert Secs ETF	채권	전환사채	3,676	-707	-15.8	
FLBR	Franklin FTSE Brazil ETF	주식	브라질 주식	263	-49	-14.9	
IEZ	iShares US Oil Equipment & Services ETF	주식	美 원유 장비·서비스	286	-54	-13.4	
MDYV	SPDR® S&P 400 Mid Cap Value ETF	주식	S&P 400 중형 가치주	2,335	-390	-13.4	
XVV	iShares® ESG Screened S&P 500 ETF	주식	S&P 500(ESG)	131	-17	-11.6	
QABA	First Trust NASDAQ® ABA Community Bk ETF	주식	美 지방은행	108	-16	-11.6	

자료: Bloomberg, 키움증권 리서치, 주) 2023.03.13. ~2023.03.17, 모든 ETF는 미국 상장. AUM \$1억 이상, 거래량 5만 주 이상, Leveraged/Inverse 제외

국내 ETF Screener

국내 ETF 주간 수익률 상위 Top10

티커	ETF 명	자산군	투자대상	AUM (억원)	Avg.Vol (1,000)	Return (%)			
						1W	1M	6M	1Y
144600	KODEX 은선물(H)	대체	은 선물	842	328	+9.6	+2.0	+13.7	-16.4
314250	KODEX 미국 FANG 플러스(H)	주식	美 기술주	4,250	78	+8.4	+3.5	+12.2	-9.6
445290	KODEX K-로봇액티브	주식	K-로봇	361	141	+6.3	+11.3	n/a	n/a
381170	TIGER 미국테크 TOP10 INDX	주식	美 테크주 Top10	15,504	632	+6.0	+5.2	-3.6	-9.0
334690	KBSTAR 팔라듐선물(H)	대체	팔라듐 선물	44	9	+5.6	-2.6	-33.2	-42.6
449190	KODEX 미국나스닥 100(H)	주식	나스닥-100	167	53	+5.6	+1.9	n/a	n/a
304940	KODEX 미국나스닥 100 선물(H)	주식	나스닥-100	1,904	399	+5.5	+1.7	+4.6	-12.4
448300	TIGER 미국나스닥 100TR(H)	주식	나스닥-100 TR	338	125	+5.5	+2.0	n/a	n/a
132030	KODEX 골드선물(H)	대체	금 선물	2,035	151	+5.4	+5.6	+14.2	-3.1
319640	TIGER 골드선물(H)	대체	금 선물	304	20	+5.4	+5.5	+14.0	-2.4

국내 ETF 주간 수익률 하위 Top10

티커	ETF 명	자산군	투자대상	AUM (억원)	Avg.Vol (1,000)	Return (%)			
						1W	1M	6M	1Y
400580	SOL 유럽탄소배출권선물 S&P(H)	대체	유럽 탄소배출권	94	11	-10.6	-8.8	+15.4	+7.7
400570	KODEX 유럽탄소배출권선물 ICE(H)	대체	유럽 탄소배출권	348	77	-10.5	-9.1	+17.2	+7.5
401590	HANARO 글로벌탄소배출권선물 ICE(합성)	대체	글로벌 탄소배출권	118	13	-9.9	-7.1	+2.6	+3.0
395290	HANARO Fn K-POP&미디어	주식	K-POP&미디어	202	14	-9.3	-5.9	+10.1	-14.7
261220	KODEX WTI 원유선물(H)	대체	WTI 원유 선물	692	217	-8.5	-11.5	-17.5	-20.2
228810	TIGER 미디어컨텐츠	주식	미디어컨텐츠	1,047	205	-8.5	-9.1	+3.4	-25.6
400590	SOL 글로벌탄소배출권선물 IHS(합성)	대체	글로벌 탄소배출권	250	25	-8.5	-4.8	+4.8	+7.8
130680	TIGER 원유선물 Enhanced(H)	주식	WTI 원유 선물	282	222	-8.5	-11.6	-18.5	-19.8
413220	SOL 차이나태양광 CSI(합성)	주식	中 태양광	91	18	-7.7	-7.1	-19.5	-18.4
218420	KODEX 미국 S&P500 에너지(합성)	주식	S&P 500 에너지	247	22	-7.4	-9.8	-7.6	+18.7

국내 ETF 주간 자금유입 Top10

티커	ETF 명	자산군	투자대상	AUM (억원)	유입액 (억원)	유입강도	주간 펀드플로우
357870	TIGER CD 금리투자 KIS 특별자산상장지수(CD-파생)(합성)	채권	CD 금리	48,569	1,143	2.4%	
448320	KODEX 23-12 은행채(AA+이상)액티브상장지수(채권)	채권	'23.12 월 만기 은행채	15,109	1,123	8.1%	
385540	KBSTAR KIS 종합채권(A-이상)액티브상장지수(채권)	채권	국내 채권 종합	10,939	737	7.3%	
315930	KODEX Top5Plus TotalReturn 상장지수(주식)	주식	시가총액 Top5	9,699	650	7.3%	
143850	TIGER S&P500 선물상장지수(주식-파생)	주식	S&P 500 지수 선물	4,245	342	8.9%	
304940	KODEX 미국나스닥 100 선물상장지수(주식-파생)(H)	주식	나스닥-100 지수 선물	1,904	303	20.2%	
102780	KODEX 삼성그룹주상장지수(주식)	주식	삼성그룹주	12,921	261	2.1%	
305720	KODEX 2차전자산업상장지수(주식)	주식	2차 전자	10,025	227	2.3%	
278540	KODEX MSCI KOREA TotalReturn 상장지수(주식)	주식	MSCI 한국 TR	6,008	209	3.6%	
148020	KBSTAR 200 상장지수(주식)	주식	코스피 200	12,438	206	1.7%	

국내 ETF 주간 자금유출 Top10

티커	ETF 명	자산군	투자대상	AUM (억원)	유출액 (억원)	유출강도 (%)	주간 펀드플로우
069500	KODEX 200 상장지수(주식)	주식	코스피 200	55,723	-3,183	-5.4%	
310970	TIGER MSCI KOREA TotalReturn 상장지수(주식)	주식	MSCI 한국 TR	18,329	-1,398	-7.1%	
423160	KODEX KOFR 금리액티브특별자산상장지수(금리-파생)(합성)	채권	KOFR 금리	31,262	-751	-2.3%	
385550	KBSTAR KIS 단기종합채권(AA-이상)액티브상장지수(채권)	채권	국내 단기 채권	2,570	-495	-16.2%	
229200	KODEX 코스닥 150 상장지수(주식)	주식	코스닥 150	5,021	-414	-7.8%	
214980	KODEX 단기채권 PLUS 상장지수(채권)	채권	국내 단기 채권	12,731	-297	-2.3%	
360750	TIGER 미국 S&P500 상장지수(주식)	주식	S&P 500	17,490	-287	-1.6%	
277630	TIGER 코스피상장지수(주식)	주식	코스피 200	2,040	-237	-10.4%	
325010	KODEX Fn 성장상장지수(주식)	주식	국내 성장주	481	-188	-28.3%	
328370	ARIRANG 코스피 TotalReturn 상장지수(주식)	주식	코스피 200 TR	1,952	-138	-6.6%	

자료: 펀드닥터, 키움증권 리서치, 주) 2023.03.13 ~ 2023.03.17, Leveraged/Inverse 제외

GLOBAL INDICES

	종가	D-1	D-5	D-20
주요국 지수				
Dow	31,861.98	-1.19%	-0.15%	-5.45%
NASDAQ	11,630.51	-0.74%	+4.41%	-1.90%
S&P 500	3,916.64	-1.10%	+1.43%	-4.25%
Semiconductor	3,083.52	-0.47%	+5.46%	+0.93%
NYSE	14,599.05	-1.56%	-1.98%	-8.03%
NASDAQ 100	12,519.88	-0.49%	+5.83%	+0.62%
S&P 100	1,788.60	-0.83%	+2.85%	-2.34%
S&P mid 400	2,374.47	-2.30%	-3.19%	-11.08%
S&P small 600	1,133.88	-2.76%	-3.28%	-11.47%
Russell 2000	1,725.89	-2.56%	-2.64%	-11.14%
영국	7,335.40	-1.01%	-5.33%	-8.36%
독일	14,768.20	-1.33%	-4.28%	-4.61%
프랑스	6,925.40	-1.43%	-4.09%	-5.75%
일본	27,270.98	-0.23%	-2.02%	-0.88%
대만	15,452.96	+1.52%	-0.69%	+0.13%
홍콩항셱	19,518.59	+1.64%	+1.03%	-5.80%
홍콩 H	6,615.71	+2.06%	+2.63%	-5.37%
상하이종합	3,250.55	+0.73%	+0.63%	+0.82%
상하이 A	3,407.34	+0.73%	+0.64%	+0.83%
선전 A	2,155.25	+0.52%	-1.29%	-3.06%
태국	1,563.67	+0.58%	-2.25%	-5.71%
싱가폴	3,183.28	+0.88%	+0.18%	-4.36%
인도네시아	6,678.24	+1.71%	-1.29%	-3.15%
러시아	948.97	+2.34%	+0.66%	+3.72%
인도	57,989.90	+0.62%	-1.94%	-5.43%
멕시코	51,925.61	-1.10%	-1.65%	-3.47%
브라질	101,981.53	-1.40%	-1.58%	-6.95%
한국	2,395.69	+0.75%	+0.05%	-3.22%

	종가	D-1	D-5	D-20
주요 상품가격				
금(COMEX, 6 월물)	1,990.20	+2.60%	+5.64%	+6.51%
천연가스(NYMEX, 4 월물)	2,338	-7.00%	-3.79%	-5.92%
알루미늄(LME, 3M)	2,274.00	+0.29%	-1.69%	-4.75%
전기동(LME, 3M)	8,580.00	+0.73%	-3.24%	-4.53%
아연(LME, 3M)	2,895.00	+1.31%	-1.43%	-5.33%
WTI(NYMEX, 4 월물)	66.74	-2.36%	-12.96%	-15.24%
옥수수	632.5	-0.28%	+1.28%	-6.68%
설탕(NYBOT/ICE, 5 월물)	20.67	-0.43%	-2.32%	+4.55%

	종가	D-1	D-5	D-20
한국 DR 및 환율				
KB 금융지주(ADR)	35.74	-2.64%	-3.72%	-7.77%
신한지주(ADR)	25.59	-3.18%	-4.73%	-13.08%
LG 디스플(ADR)	5.57	+0.91%	-0.89%	-5.43%
POSCO(ADR)	60.82	-1.95%	+0.90%	-5.34%
SK 텔레콤(ADR)	20.02	-1.04%	+1.57%	+3.62%
한국전력(ADR)	6.71	+2.29%	+1.98%	-5.36%
KT(ADR)	11.28	-0.97%	-1.14%	-11.18%
우리금융그룹(ADR)	25.00	-1.69%	-2.04%	-11.97%
SK 하이닉스(GDR)	64.50	+6.61%	+2.38%	-10.42%
삼성전자(GDR)	1169.00	+1.74%	+2.36%	-3.15%
삼성전자우(GDR)	1016.00	+1.20%	+0.59%	-4.69%
현대차우(GDR)	34.00	-1.73%	-3.95%	-5.56%
LG 전자우(GDR)	18.20	0.00%	+1.11%	-1.09%
삼성 SDI(GDR)	128.00	-3.03%	-1.39%	+1.75%
원/달러	1,302.80	-0.77%	-1.64%	+1.40%
엔/달러	131.85	-1.41%	-2.36%	-1.71%
달러/유로	1.0670	+0.57%	+0.25%	-0.23%
위안화/달러	6.8867	-0.16%	-0.44%	+0.26%

	종가	D-1	D-5	D-20
다우지수 구성종목				
3M	103.02	-1.14%	-1.00%	-8.02%
American Express	156.52	-2.62%	-5.54%	-12.04%
Apple	155.00	-0.55%	+4.38%	+0.84%
Boeing	201.05	-1.05%	-0.99%	-5.26%
Caterpillar	215.01	-1.69%	-5.29%	-12.78%
Chevron	152.34	-1.26%	-4.59%	-8.54%
Cisco Systems	50.19	+0.14%	+3.36%	-1.57%
Coca Cola	60.02	-0.46%	+1.37%	+1.35%
Dow Inc	50.02	-1.75%	-7.16%	-14.76%
Amgen	229.79	-2.04%	+0.84%	-1.89%
Honeywell	184.49	-2.42%	-4.58%	-7.44%
Goldman Sachs	303.54	-3.67%	-7.36%	-18.01%
Home Depot	288.39	+0.58%	+0.73%	-10.23%
IBM	123.69	-0.81%	-1.40%	-8.38%
Intel	29.81	-1.23%	+9.52%	+5.71%
J&J	152.38	-1.07%	+0.51%	-3.70%
JPMorgan	125.81	-3.78%	-5.87%	-11.29%
McDonald's	267.20	-1.25%	+1.97%	+0.52%
Merck	104.10	-3.02%	-3.33%	-2.26%
Microsoft	279.43	+1.17%	+12.41%	+6.59%
Nike	120.39	-0.22%	+2.47%	-3.21%
P&G	142.93	+0.03%	+4.18%	+4.22%
Salesforce.com	184.85	-1.31%	+6.74%	+9.96%
Travelers	165.03	-4.17%	-6.06%	-9.85%
Walgreens Boots	32.92	-1.44%	-1.04%	-9.34%
UnitedHealth Group	469.50	-0.53%	+1.99%	-3.66%
Verizon	36.79	+0.57%	+0.30%	-7.66%
Visa	217.39	-0.03%	+0.58%	-3.74%
Wal Mart	139.40	+0.81%	+1.77%	-3.38%
Walt Disney	93.20	-1.16%	-0.40%	-11.93%

	종가	D-1	D-5	D-20
필라델피아반도체 구성종목 및 주요 기술주				
Advanced Micro Devices	97.84	+1.28%	+18.35%	+22.18%
Analog Devices	185.85	-0.42%	+2.25%	-4.12%
Applied Materials	122.60	-0.19%	+7.18%	+6.25%
ASML	633.69	+0.50%	+5.40%	-3.44%
Broadcom	630.97	-0.87%	+2.63%	+5.07%
Cree	62.00	-1.76%	-0.83%	-23.26%
Intel	29.81	-1.23%	+9.52%	+5.71%
KLA-Tencor	387.75	-0.55%	+5.51%	-1.29%
LAM research	508.36	-1.33%	+6.17%	+1.40%
Marvell Tech	39.97	-0.97%	+3.34%	-12.52%
Monolithic Power	488.31	-1.94%	+1.95%	-4.88%
Microchip Tech	80.71	-1.87%	-1.05%	-4.64%
Micron Tech	56.66	+0.16%	+3.15%	-5.65%
NVIDIA	257.25	+0.72%	+12.02%	+16.92%
NXP Semiconductor	177.29	-1.23%	+1.28%	-7.29%
On Semiconductor	78.28	-2.76%	-0.13%	-6.95%
Silicon Laboratories	171.22	-0.71%	+0.84%	-7.96%
Skyworks Solutions	114.07	-1.43%	+2.50%	-4.31%
Taiwan Semi	89.47	+0.19%	+2.54%	-1.49%
Teradyne	105.10	-0.82%	+3.76%	-1.13%
Texas Instrument	175.71	-0.80%	+2.37%	-0.21%
Qorvo	96.65	-0.51%	+1.38%	-7.46%
Apple	155.00	-0.55%	+4.38%	+0.84%
Alibaba	81.67	-0.67%	-1.55%	-20.79%
Baidu	146.84	+6.28%	+10.89%	-1.46%
Cisco	50.19	+0.14%	+3.36%	-1.57%
Ebay	42.06	+1.47%	+0.05%	-13.56%
Google	102.46	+1.38%	+12.58%	+6.97%
Oracle	85.26	+0.52%	+1.42%	-2.80%
Qualcomm	120.73	+0.18%	+4.81%	-7.24%

자료: Bloomberg, 키움증권 리서치, 주) 2023-03-17 종가 기준

Compliance Notice

- 당사는 동 자료를 기관투자자 또는 제 3자에게 사전 제공한 사실이 없습니다.
- 동 자료에 게시된 내용들은 본인의 의견을 정확하게 반영하고 있으며, 외부의 부당한 압력이나 간섭없이 작성되었음을 확인합니다.

고지사항

- 본 조사분석자료는 당사의 리서치센터가 신뢰할 수 있는 자료 및 정보로부터 얻은 것이나, 당사가 그 정확성이나 완전성을 보장할 수 없고, 통지 없이 의견이 변경될 수 있습니다.
- 본 조사분석자료는 유가증권 투자를 위한 정보제공을 목적으로 당사 고객에게 배포되는 참고자료로서, 유가증권의 종류, 종목, 매매의 구분과 방법 등에 관한 의사결정은 전적으로 투자자 자신의 판단과 책임하에 이루어져야 하며, 당사는 본 자료의 내용에 의거하여 행해진 일체의 투자행위 결과에 대하여 어떠한 책임도 지지 않으며 법적 분쟁에서 증거로 사용 될 수 없습니다.
- 본 조사 분석자료를 무단으로 인용, 복제, 전시, 배포, 전송, 편집, 번역, 출판하는 등의 방법으로 저작권을 침해하는 경우에는 관련법에 의하여 민·형사상 책임을 지게 됩니다.