



KYOBO *Daily*

28 May 2018

Market Monitor

주식시장 지표
 선물 및 옵션 지표
 해외증시 및 기타 지표

교보증권 추천 종목

Market Monitor

주식시장 지표

유가증권시장 지표										
	단위	현재가	등락	1D(%)	1W(%)	1M(%)	3M(%)	12M(%)	MTD(%)	YTD(%)
국내 증시										
KOSPI	pt	2,460.80	-5.21	-0.2	0.5	-0.1	0.1	7.3	-2.2	-0.3
KOSPI200	pt	318.05	0.57	0.2	1.2	0.7	0.2	6.3	-1.7	-2.1
KOSPI 시가총액	조원	1,645.07	-2.18	-0.1	0.6	0.0	0.9	9.0	-2.1	2.4
KOSPI 거래량	백만주	653.59	15.47	2.4	9.5	24.7	103.4	65.5	-12.4	196.6
KOSPI 거래대금	억원	90,785.84	23,123.6	34.2	10.8	9.4	61.9	59.0	-4.0	112.4
국내 업종										
전기전자	pt	19,776.99	342.38	1.8	6.2	5.6	11.4	20.2	1.6	5.2
금융	pt	509.79	-5.38	-1.0	-2.3	-3.6	-7.2	2.9	-3.8	-5.6
운수장비	pt	1,568.90	-29.88	-1.9	-3.9	-4.5	-6.4	-13.0	-5.0	-4.5
화학	pt	5,916.04	-21.25	-0.4	0.0	-3.7	-4.3	8.1	-4.4	-2.6
통신	pt	337.10	1.39	0.4	1.6	0.7	-2.2	-5.2	-0.3	-10.8
철강금속	pt	5,233.69	-171.23	-3.2	-5.5	-1.4	-6.1	12.9	-5.6	-1.1
전기가스	pt	1,123.69	-34.64	-3.0	-4.4	-4.4	3.6	-13.8	-5.8	-3.5
유통	pt	473.12	-8.87	-1.8	-1.1	-1.0	1.5	-2.5	-3.4	3.9
건설	pt	132.98	-7.46	-5.3	-6.5	4.9	26.5	9.3	-2.8	28.5
음식료	pt	4,356.52	-30.84	-0.7	-1.7	-2.1	0.9	-4.8	-2.1	-0.2
기계	pt	920.91	-40.81	-4.2	-7.4	-3.9	-1.9	5.6	-4.5	0.0
운수창고	pt	1,467.23	-34.09	-2.3	-5.3	-7.7	-1.2	-7.8	-8.7	4.4
제약	pt	13,457.89	344.19	2.6	3.9	0.5	-8.0	58.9	-2.9	8.8

자료: 교보증권 리서치센터

코스닥시장 지표										
	단위	현재가	등락	1D(%)	1W(%)	1M(%)	3M(%)	12M(%)	MTD(%)	YTD(%)
국내 증시										
KOSDAQ	pt	868.35	-4.97	-0.6	1.5	-0.6	-0.7	35.7	-0.9	8.8
KOSDAQ150	pt	1,485.80	16.15	1.1	3.9	0.1	-5.5	53.2	-0.6	5.1
KOSDAQ 시가총액	조원	282.95	-1.63	-0.6	1.7	-0.4	1.1	34.4	-0.6	0.1
KOSDAQ 거래량	백만주	1,115.04	1.84	0.2	7.5	-7.2	39.0	78.6	-17.5	4.6
KOSDAQ 거래대금	억원	62,651.94	2,104.2	3.5	14.7	-3.5	30.7	120.1	-6.5	-6.1

자료: 교보증권 리서치센터

유동성 지표										
	단위	현재가	등락	1D	1W	1M	3M	12M	MTD	YTD
증시자금동향										
고객예탁금	억원	274,335		-7,055	-10,317	-33,737	8,728	31,310	-8,363	-276
신용융자잔고	억원	124,603		713	850	3,626	12,979	50,403	2,611	26,091
KOSPI	억원	61,941		156	674	4,068	8,975	28,244	2,412	17,243
KOSDAQ	억원	62,662		557	176	-442	4,004	22,158	199	8,848
미수금잔고	억원	1,990		531	120	15	147	256	415	55
펀드자금동향										
주식형	억원	807,755		485	465	-10,559	1,789	118,419	-6,968	29,970
주식형(국내)	억원	611,711		515	1,619	-5,777	3,635	95,813	-5,276	22,783
주식형(해외)	억원	196,045		-29	-1,153	-4,781	-1,845	22,608	-1,690	7,187
주식혼합형	억원	100,313		-229	163	-980	6,400	19,107	577	7,891
채권혼합형	억원	189,897		-32	70	-2,676	-2,581	-39,023	-2,609	-2,674
채권형	억원	976,887		4,454	6,479	7,568	36,865	-68,436	-2,940	20,174
MMF	억원	1,248,973		11,485	-20,853	60,220	62,740	-126,053	70,436	234,698

주: 유동성 지표는 전전일자 기준 및 기간별 순증(감)액 기준, 신용융자잔고:ETF제외

투자자별 매매동향 (단위: 억원)											
		기관	외국인	개인	기타	금융투자	보험	투신	은행	연기금	기타금융
거래소	전일	1,206	3,340	-4,810	293	-475	167	112	168	1,170	-84
	주간누적	-3,140	5,664	-4,602	2,128	-3,732	-118	281	-80	2,078	-102
	월간누적	-2,813	-6,814	5,218	4,432	-920	-491	-3,491	-746	6,586	-315
	연간누적	-23,985	-20,453	42,679	2,050	-36,520	6,355	4,368	-1,001	10,619	-1,957
코스닥	전일	523	861	-1,376	-24	-296	115	123	71	224	-3
	주간누적	859	1,217	-1,816	-261	-696	149	493	71	418	8
	월간누적	116	1,902	-708	-1,335	-999	273	-828	-190	853	-321
	연간누적	-995	-9,381	25,332	-14,868	3,619	151	4,480	-987	2,679	-5,883

자료: 교보증권 리서치센터

순매수/순매도 상위 10 종목 (단위: 억원)										
거래소	순위	기관				외국인				
		순매수	순매도	순위	순매수	순매도				
	1	SK 하이닉스	791	POSCO	256	1	삼성전자	2,198	삼성엔지니어링	229
	2	셀트리온	604	현대엘리베이	156	2	현대건설	521	현대차	212
	3	삼성전자	388	현대로템	149	3	셀트리온	451	SK 이노베이션	181
	4	삼성 SDI	305	대우건설	142	4	LG 이노텍	217	한화에어로스페이스	138
	5	KODEX 레버리지	232	SK	122	5	SK 텔레콤	200	CJ	128
	6	LG 화학	189	현대모비스	111	6	삼성전기	153	신세계	111
	7	LG 이노텍	184	한국가스공사	98	7	현대모비스	140	SK 하이닉스	109
	8	삼성엔지니어링	147	CJ CGV	86	8	현대제철	135	삼성화재	92
	9	삼성전자주	137	롯데쇼핑	84	9	LG 생활건강	108	호텔신라	92
	10	현대건설	123	삼성생명	79	10	SK	106	한국전력	89

코스닥	순위	기관				외국인				
		순매수	순매도	순위	순매수	순매도				
	1	셀트리온헬스케어	403	에이치엘비	69	1	에이치엘비	339	신라젠	107
	2	엘앤에프	118	파라다이스	37	2	바이로메드	187	제넥신	47
	3	비에이치	62	제넥신	33	3	셀트리온헬스케어	179	서울반도체	36
	4	바이로메드	60	휴젤	24	4	메디톡스	108	차바이오텍	27
	5	풀어비스	45	위닉스	24	5	셀트리온제약	61	안랩	22
	6	CJ E&M	42	JTC	22	6	카페	24	루트로닉	21
	7	서울반도체	38	코스메카코리아	21	7	NICE 평가정보	39	아모텍	19
	8	컴투스	36	아난티	21	8	유진기업	36	동진씨미켐	18
	9	동진씨미켐	29	대창솔루션	19	9	비에이치	34	에스에프씨	18
	10	셀트리온제약	28	뉴트리바이오텍	17	10	솔브레인	32	제이콘덴트리	15

자료: 교보증권 리서치센터, 전일 기준

선물 및 옵션지표

	KOSPI200	등락	연결 선물	등락	베이스스	거래량	미결제약정	증감	피봇분석
05/25	318.05	0.57	318.45	0.75	0.40	144,518	238,877	5,531	2 차저항 320.65
05/24	317.48	-0.83	317.70	-0.60	0.22	147,441	233,346	-2,813	1 차저항 319.55
05/23	318.31	2.06	318.30	2.05	-0.01	146,188	236,159	3,897	Pivot Point 317.65
05/21	316.25	0.88	316.25	0.35	0.00	148,887	232,262	-859	1 차지지 316.55
05/18	315.37	1.08	315.90	1.35	0.53	98,653	233,121	-834	2 차지지 314.65

자료: 교보증권 리서치센터

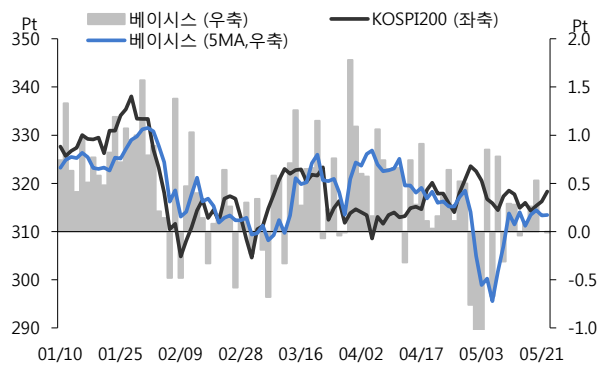
	차익 순매수	비차익 순매수	프로그램 순매수	차익거래 비중	비차익거래 비중	프로그램거래 비중
05/25	-119	3,140	3,020	1.72	18.63	20.35
05/24	-164	-489	-653	1.83	19.07	20.90
05/23	-613	387	-226	1.67	18.23	19.90
05/21	-271	-671	-941	1.12	19.13	20.26
05/18	-69	248	179	1.19	18.99	20.19

주: 프로그램 순매수 = 차익거래 순매수 + 비차익거래 순매수

	선물 (계약)				콜옵션 (금액)				풋옵션 (금액)			
	금융투자	투신	개인	외국인	금융투자	투신	개인	외국인	금융투자	투신	개인	외국인
05/25	-3,107	2,028	-661	1,588	-3	-1	3	42	17	-2	24	-37
05/24	5,144	-1,783	3,726	-7,417	-2	0	15	-4	10	-1	-12	4
05/23	-2,230	-1,596	-3,539	7,474	-10	-1	-11	-27	13	0	27	-40
05/21	872	-933	-3,419	3,118	12	0	-12	-5	10	0	-5	-6
05/18	-852	1,571	-845	-439	5	0	25	-28	-1	5	-4	2
누적	9,540	7,261	-4,396	-19,089	102	-69	53	-114	11	-36	56	-15

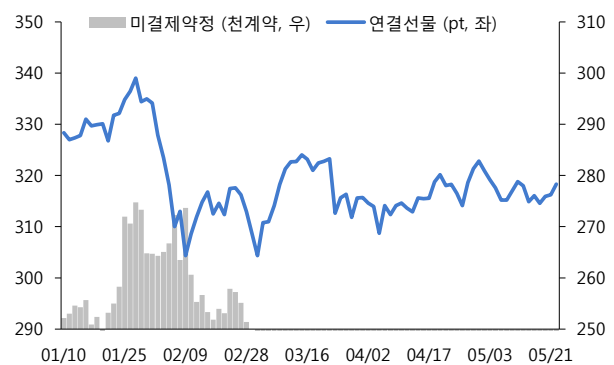
주: 선물 만기(3월 8일 이후), 옵션 만기(5월 10일 이후)의 순매수 누적 수치임

KOSPI200 및 연결선물 베이스스 추이



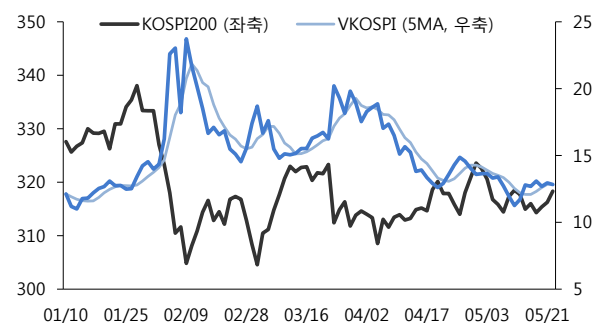
자료: 교보증권 리서치센터

KOSPI200 연결선물/미결제약정 추이



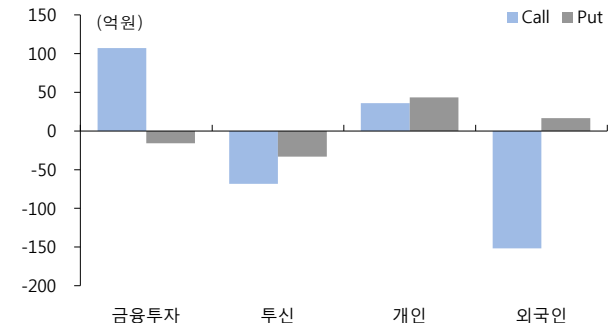
자료: 교보증권 리서치센터

VKOSPI, KOSPI200 추이



자료: 교보증권 리서치센터

옵션 주요 투자주체별 누적 순매수 추이



자료: 교보증권 리서치센터

해외증시 및 기타 지표

해외증시		현재	1D	1W	1M	3M	6M	52W MAX	52W MIN
미국	DOW	24,753.09	-0.2	0.2	1.8	0.9	1.7	-7.0	16.3
	NASDAQ	7,433.85	0.1	1.1	4.4	2.4	8.7	-2.0	22.1
	S&P 500	2,721.33	-0.2	0.3	1.9	1.1	2.6	-5.3	12.9
유럽	영국 FTSE100	7,730.28	0.2	-0.6	3.0	9.3	4.5	-1.9	12.2
	독일 DAX30	12,938.01	0.6	-1.1	2.8	8.6	-1.6	-4.6	9.8
	프랑스 CAC40	5,542.55	-0.1	-1.3	1.1	7.9	2.7	-1.7	10.1
	이탈리아 S&P/MIB	22,398.15	-1.5	-4.5	-6.4	2.2	-1.6	-8.7	8.8
	러시아 RTS	1,169.93	-0.3	-0.3	2.0	-5.0	-10.8	-11.7	8.0
아시아태평양	한국 KOSPI	2,460.80	-0.2	0.5	-0.1	0.1	-1.9	-5.3	6.1
	한국 KOSDAQ	868.35	-0.6	1.5	-0.6	-0.7	9.5	-6.3	38.2
	일본 NIKKEI225	22,450.79	0.1	-2.1	-0.1	6.0	-1.6	-6.9	16.5
	대만 가권	10,942.30	0.0	1.0	4.3	1.0	0.8	-2.8	8.6
	홍콩 항셱	30,588.04	-0.6	-1.5	1.0	0.0	6.8	-7.7	20.7
	홍콩 H	12,047.75	-0.9	-2.5	-0.2	-1.3	6.7	-12.2	17.9
	중국 상해종합	3,141.30	-0.4	-1.6	1.9	-3.5	-4.5	-11.7	2.4
	태국 SET	1,741.21	0.5	-0.7	-2.1	-3.9	2.0	-5.3	11.5
	싱가포르 ST	3,513.23	-0.4	-0.5	-1.8	1.0	2.6	-2.8	9.5
	인도네시아자카르타	5,975.74	0.5	3.3	1.0	-9.2	-0.9	-10.7	4.2
	말레이시아 KL	1,797.40	1.2	-3.1	-3.5	-3.2	4.4	-5.2	4.9
	인도 SENSEX30	34,924.87	0.8	0.2	0.6	1.4	3.9	-3.7	13.3
호주 S&P/ASX200	6,032.82	-0.1	-0.9	1.3	1.8	0.6	-1.7	6.7	
아메리카	멕시코 볼사	45,091.99	-0.8	-1.3	-6.6	-5.2	-5.2	-12.8	0.0
	브라질 보베스타	78,897.66	-1.5	-5.0	-8.7	-8.0	8.5	-10.0	29.2

MSCI SECTOR 지수 (전전일 증가)		현재	1D	1W	1M	3M	6M	52W MAX	52W MIN
글로벌	전체	514.86	-0.2	-0.4	1.0	0.6	2.7	-6.4	11.1
	에너지	241.23	-1.5	-3.6	0.8	10.8	10.1	-3.7	22.2
	소재	289.60	-0.2	-1.7	1.4	0.8	4.4	-7.2	17.3
	산업재	250.86	0.2	0.4	1.7	0.5	1.7	-7.1	9.6
	경기소비재	254.48	-0.1	-0.0	1.1	1.2	6.4	-4.9	16.0
	필수소비재	221.90	0.2	0.1	-1.1	-3.1	-7.3	-11.4	1.0
	의료	232.50	-0.2	-0.2	0.6	0.8	2.3	-8.1	6.0
	금융	130.59	-0.5	-1.4	-1.4	-4.1	-0.1	-10.3	10.7
	IT	251.56	-0.0	0.6	5.2	3.1	9.5	-2.2	27.8
	통신서비스	70.94	-0.0	-0.2	-4.5	-4.5	-7.4	-11.7	0.4
유틸리티	126.53	0.2	0.8	-2.1	3.4	-5.4	-7.2	5.1	
이머징	전체	1135.06	0.2	-0.8	-0.8	-4.8	3.1	-10.8	13.2
	에너지	561.61	-1.7	-5.0	-2.0	-3.2	10.1	-7.8	26.3
	소재	415.95	0.5	-2.1	-1.3	-2.7	7.8	-8.1	20.9
	산업재	180.46	0.2	-1.2	-2.8	-4.7	0.5	-11.6	2.4
	경기소비재	727.82	0.4	0.3	-0.1	-7.5	-2.5	-13.7	6.1
	필수소비재	486.41	0.6	-0.5	-4.3	-4.6	-0.2	-9.4	5.4
	의료	985.30	1.7	0.1	0.6	-4.0	13.8	-8.1	28.6
	금융	363.61	0.3	-1.0	-3.6	-9.2	2.8	-14.8	11.9
	IT	556.39	0.1	0.4	4.0	-1.0	4.7	-7.9	21.6
	통신서비스	171.23	0.2	-0.9	-5.4	-8.2	-6.3	-14.2	0.2
유틸리티	233.96	-0.5	-0.5	-2.5	-2.2	2.1	-6.4	6.6	
미국	전체	2600.38	-0.2	0.3	2.3	2.0	3.6	-4.9	13.3
	에너지	294.90	-1.7	-2.8	2.1	15.0	11.9	-3.0	24.7
	소재	270.29	-0.4	-0.8	2.3	0.8	0.2	-7.3	11.1
	산업재	290.04	0.5	1.3	3.3	1.3	2.1	-6.2	11.6
	경기소비재	315.11	0.2	0.8	2.1	2.7	9.1	-3.2	19.1
	필수소비재	196.01	-0.1	-0.1	-1.5	-6.8	-12.0	-15.8	1.4
	의료	263.49	-0.3	0.1	-0.1	0.5	1.4	-9.2	6.5
	금융	152.11	-0.7	-0.8	0.9	-1.3	0.6	-7.2	17.1
	IT	279.95	-0.1	0.9	6.0	4.5	11.7	-1.2	31.0
	통신서비스	45.38	0.6	1.8	-2.2	-3.8	-5.4	-12.6	4.3
유틸리티	148.64	0.7	2.6	-2.2	2.8	-9.4	-11.5	5.5	

금리

		현재	1D	1W	1M	3M	6M	52W MAX	52W MIN
한국	국채 3년	2.20	1.2	-1.8	0.2	-10.3	10.7	-11.3	52.5
	국채 5년	2.49	0.5	-1.7	1.8	-6.9	19.2	-11.7	63.5
미국	국채 2년	2.48	-3.2	-7.1	-0.8	23.4	68.1	-10.9	121.4
	국채 10년	2.93	-4.6	-12.5	-2.5	6.7	55.5	-18.0	89.3
일본	국채 3년	-0.13	-1.0	-0.9	-0.9	0.1	-1.0	-5.5	4.6
	국채 10년	0.04	-0.8	-2.0	-1.4	-2.7	-1.2	-6.3	5.0
Libor	3개월	2.32	-0.1	-1.1	-4.0	29.3	76.9	-5.1	102.5

(주) 단위: 현재가(%), 기간등락폭(bp)

환율

		현재	1D	1W	1M	3M	6M	52W MAX	52W MIN
원-달러		1,077.91	-0.2	0.0	0.1	-0.2	-1.3	-6.9	2.2
엔-달러		109.41	0.1	-1.2	0.3	3.5	-3.6	-4.2	4.5
원-100엔		985.55	-0.4	1.1	0.2	-3.5	2.4	-5.9	4.9
달러-유로		1.17	-0.6	-1.0	-3.9	-5.4	-1.0	-6.9	4.2
위안-달러		6.39	0.2	0.2	0.9	0.7	-3.5	-6.6	2.0

상품 & 지수

		현재	1D	1W	1M	3M	6M	52W MAX	52W MIN
원유	WTI	67.88	-4.0	-4.9	-0.1	12.5	19.1	-6.2	49.6
	Brent	76.44	-3.0	-2.6	3.6	19.8	22.8	-4.2	59.0
	Dubai	74.12	-2.1	-0.5	4.2	23.0	23.2	-2.9	67.9
(비)금속	금	1,301.70	-0.2	0.7	-1.6	-1.6	4.3	-4.2	7.3
	납*	2,494	0.7	5.1	6.8	2.0	2.5	-7.0	13.1
	알루미늄*	2,281	0.5	-0.5	0.3	6.2	13.5	-10.1	22.5
	아연*	3,034	0.2	-2.0	-3.2	-10.9	-1.8	-15.1	12.4
	구리*	6,880	0.2	0.0	-1.2	-0.6	4.8	-5.6	19.8
곡물	옥수수	406.00	0.4	0.9	4.2	7.6	19.4	-0.6	23.2
	소맥	543.00	2.4	4.8	9.6	10.4	38.5	0.0	40.2
	콩	1,041.50	0.6	4.3	-0.3	-1.8	5.2	-2.4	15.1
지수	CRB	203.34	-1.1	-0.2	1.0	4.8	9.9	-1.5	21.2
	BDI*	1,109	-4.6	-15.0	-19.3	-7.3	-33.9	-36.4	35.2
	VIX	13.22	5.5	-1.5	-14.2	-32.5	38.0	-64.6	44.6
	DXY	94.25	0.5	0.7	3.0	4.8	0.4	-3.3	6.4
	PSI	1,390.84	0.9	3.4	10.6	2.0	12.3	-3.8	36.3

주: Dubai 가격은 현물 기준, 금속은 LME SPOT 가격 기준, 곡물 가격은 CBOT시장 선물 가격 기준,

CRB: CRB Index, BDI: Baltic Dry Index, VIX: 변동성 지수, DX: Dollar Index, PSI: 필라델피아반도체지수

*: LME 금속 Data 및 BDI Index의 경우, 전전일 증가 Data임에 유의 (월요일 제외)

1D: 전일 대비 등락률(%)

1W: 1주일(5일) 전 대비 등락률(%)

1M: 1개월(20일) 전 대비 등락률(%)

3M: 3개월(60일) 전 대비 등락률(%)

6M: 6개월(120일) 전 대비 등락률(%)

52W MAX: 52주(240일) 최고대비 등락률(%)

52W MIN: 52주(240일) 최저대비 등락률(%)

교보증권 추천종목

교보증권 리서치센터

선데이토즈 (123420)	추천일 18/2/20	전일주가 43,900 원	추천 후 수익률 +38.5%
추천 사유	<ul style="list-style-type: none"> ● 글로벌 히트 IP 활용한 '위베어베어스 더 퍼즐' 국내 순항 중 ● 2분기말 복미를 시작으로 글로벌 런칭 예정 		

자료-교보증권 리서치센터

Compliance Notice

이 자료에 게재된 내용들은 작성자의 의견을 정확하게 반영하고 있으며, 외부의 부당한 압력이나 간섭 없이 작성되었음을 확인합니다.

이 조사항목은 당사 리서치센터가 신뢰할 수 있는 자료 및 정보로부터 얻어진 것이나, 당사가 그 정확성이나 완전성을 보증하는 것이 아닙니다. 따라서 이 조사항목은 투자참고자료로만 활용하시기 바라며, 어떠한 경우에도 고객의 증권투자 결과에 대한 법적 책임소재의 증빙자료로 사용될 수 없습니다. 또한 이 조사항목의 지적재산권은 당사에 있으므로 당사의 허락 없이 무단 복제 및 배포할 수 없습니다.

- 동 자료는 제공시점 현재 기관투자가 또는 제3자에게 사전 제공한 사실이 없습니다.
- 전일기준 당사에서 1% 이상 보유하고 있지 않습니다.
- 추천종목은 전일기준 조사분석 담당자 및 그 배우자 등 관련자가 보유하고 있지 않습니다.

투자의견 비율공시 및 투자등급관련사항

기준일자_2018.3.31

구분	Buy(매수)	Trading Buy(매수)	Hold(보유)	Sell(매도)
비율	98.1	1.9	0.0	0.0

[업종 투자의견]

Overweight(비중확대): 업종 펀더멘털의 개선과 함께 업종주가의 상승 기대
Underweight(비중축소): 업종 펀더멘털의 악화와 함께 업종주가의 하락 기대

Neutral(중립): 업종 펀더멘털상의 유의미한 변화가 예상되지 않음

[기업 투자기간 및 투자등급] 향후 6개월 기준, 2015.6.1 (Strong Buy 등급 삭제)

Buy(매수): KOSPI 대비 기대수익률 10% 이상
Hold(보유): KOSPI 대비 기대수익률 -10~10%

Trading Buy: KOSPI 대비 10% 이상 초과수익 예상되나 불확실성 높은 경우
Sell(매도): KOSPI 대비 기대수익률 -10% 이하