

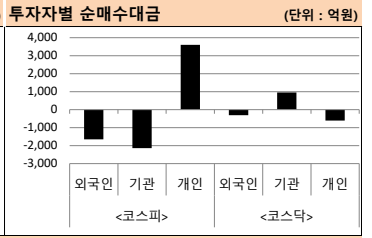
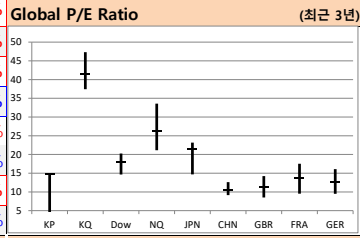


# 아침에 습

## SK증권 리서치센터

2024-04-18, (목)

Global Indices (단위: pt, 10억 원지통화)								KOSPI	KOSDAQ	
	Close	시가총액	1D	1W	1M	3M	YTD	3Y		
KOSPI	2,584.2	2,033,055.0	-1.0%	-4.5%	-3.8%	3.5%	-3.2%	-19.2%		
KOSDAQ	833.0	395,369.2	0.0%	-3.1%	-6.9%	-2.6%	-5.2%	-18.5%		
Dow Jones	37,753.3	13,810.4	-0.1%	-1.8%	-2.7%	1.0%	0.1%	10.4%		
Nasdaq	15,683.4	26,793.0	-1.1%	-3.0%	-2.6%	4.9%	6.2%	11.6%		
S&P 500	5,022.2	44,117.1	-0.6%	-2.7%	-2.5%	5.4%	5.9%	20.0%		
UK	7,848.0	2,072.7	0.4%	-1.4%	1.6%	3.8%	1.6%	11.8%		
Germany	17,770.0	1,647.1	0.0%	-1.8%	-0.9%	7.2%	6.0%	14.9%		
France	7,981.5	2,608.7	0.6%	-0.8%	-2.0%	7.9%	6.0%	27.0%		
Japan	37,961.8	695,132.7	-1.3%	-4.1%	-4.5%	6.6%	13.4%	27.9%		
China	3,071.4	46,915.6	2.1%	1.5%	-0.4%	6.1%	3.7%	-10.4%		
Brazil	124,388.6	3,480.1	0.0%	-2.9%	-2.0%	-3.8%	-6.3%	-2.7%		
Vietnam	1,193.0	4,860,431.8	-1.9%	-5.2%	-4.1%	2.6%	5.4%	-3.7%		
India	72,943.7	144,784.8	0.0%	-2.8%	0.3%	-0.3%	1.5%	49.4%		
Russia	3,454.1	50,145.4	-0.3%	0.4%	4.8%	8.6%	11.5%	-4.0%		



**Global Market**

**미국 증시** - 금리 인하 지연 우려 및 반도체 불황 우려에 하락 마감  
 • 전일 파월 금리 인하 지연 시사 여파 지속과 ASML 실적 컨센서스 하회로 기술주 중심 하락세  
 • S&P500 -0.58%, 나스닥 -1.15%, 다우지수 -0.12%

**유럽 증시** - 기업 실적 호조 및 ECB 피벗 기대감에 상승 마감  
 • 3월 유로존 CPI, YoY +2.4%로 전월 대비 둔화되어 6월 ECB 피벗 기대감 증대  
 • 유로스톡스50 -0.05%, DAX +0.02%, CAC40 +0.62%, FTSE100 +0.35%

**중국 증시** - 증권 당국의 시장 진정 움직임에 상승 마감  
 • 증권감독관리위원회(CSRC), 최신 상장 폐지 규정 이소형주 전체를 대상으로 하진 않는다고 밝혀  
 • 상해종합 +2.14%, 선전종합 +3.80%

**국내 증시** - ASML 실적 하회 및 당국 밸류업 의지 의구심에 하락 마감  
 • 환율 진전에도 ASML 실적 하회 및 거래소의 밸류업 관련 '기업 자율성 존중' 언급으로 하락세  
 • 수급별로 외국인과 기관은 각각 1,834억원, 2,012억원 순매도. 개인은 3,609억원 순매수

**Today's Event**

- 미) 3월 기준주택판매
- 미) 3월 CB 경기선행지수
- 미) 4월 필라델피아 연은 제조업 활동지수

**S&P 500 Sector**

	1D	1W	1M	3M	YTD	2Y	3Y
에너지	-0.3%	-3.8%	3.3%	16.7%	11.1%	16.7%	97.0%
소재	0.2%	-2.9%	-1.9%	7.7%	4.1%	0.1%	8.0%
산업재	-0.6%	-2.4%	-0.7%	9.0%	7.3%	21.7%	19.9%
경기소비재	-0.6%	-3.4%	-2.4%	1.6%	0.3%	-0.2%	-2.2%
필수소비재	0.5%	-1.1%	-2.8%	2.1%	1.6%	-4.2%	9.2%
의료	-0.2%	-2.3%	-4.5%	-0.9%	-0.3%	1.0%	14.0%
금융	0.2%	-2.9%	-2.9%	6.3%	5.0%	7.0%	12.3%
IT	-1.7%	-2.8%	-3.6%	6.2%	10.1%	41.1%	44.8%
통신서비스	-0.1%	-2.2%	1.1%	13.6%	16.7%	27.3%	12.9%
유틸리티	2.1%	-1.2%	1.3%	2.2%	-0.3%	-15.4%	-4.7%

**Korea Sector**

	1D	1W	1M	3M	YTD	2Y	3Y
에너지	-2.0%	-10.5%	-12.7%	-6.7%	-13.3%	-37.2%	-41.4%
소재	-2.0%	-7.5%	-14.6%	-13.0%	-21.5%	-12.8%	-38.5%
산업재	-1.3%	-4.9%	-10.8%	-4.6%	-10.0%	-10.3%	-22.0%
경기소비재	-2.0%	1.2%	-7.0%	18.2%	9.7%	17.4%	-6.7%
필수소비재	0.6%	1.9%	4.7%	9.0%	-1.2%	-23.5%	-43.0%
의료	-1.1%	-4.0%	-8.3%	4.1%	-10.1%	11.1%	-32.2%
금융	-1.7%	-8.6%	-14.9%	12.9%	9.4%	4.8%	10.1%
IT	-1.0%	-4.8%	6.7%	11.9%	2.3%	16.4%	-6.6%
통신서비스	-0.2%	-3.6%	-4.2%	-13.8%	-14.7%	-43.1%	-57.4%
유틸리티	-3.3%	-10.7%	-18.6%	2.8%	4.9%	-9.5%	-18.5%

Fixed Income (단위: %, bp)				Commodity (단위: \$, pt)				Currency (단위: \$, pt)						
	Close	1D	1M	YTD		Close	1D	1M	YTD		Close	1D	1M	YTD
국고채 3년	3.465	-0.5	11.5	22.0	국제유가(WTI)	82.69	-3.1%	0.0%	17.5%	달러인덱스(pt)	105.92	-0.3%	2.3%	3.6%
국고채 10년	3.625	-0.2	19.3	32.0	VIX Index	18.21	-1.0%	27.1%	38.0%	달러/원(원)	1,386.80	-0.6%	4.0%	6.6%
미국채 2년	4.932	-5.5	20.0	61.2	천연가스	1.71	-1.2%	0.5%	-33.3%	달러/엔(엔)	154.39	-0.2%	3.5%	8.7%
미국채 10년	4.587	-8.0	26.3	65.8	CRB상품지수	294.44	-0.8%	2.5%	12.1%	유로/달러(달러)	1.07	0.5%	-1.8%	-2.5%
일본 국채 10년	0.883	1.2	11.6	26.9	금(Comex)	2,371.70	-0.8%	9.6%	14.4%	홍콩달러/원(원)	177.10	-0.6%	3.8%	6.4%
중국 국채 10년	2.264	-0.8	-6.4	-30.2	BDI(Baltic Dry)	1,779.00	0.0%	-26.5%	-15.0%	위안/원(원)	191.06	-0.3%	3.2%	4.8%
독일 국채 10년	2.465	-2.1	0.6	39.7	구리	433.95	0.8%	5.5%	11.8%	파운드/달러(달러)	1.25	0.2%	-2.2%	-1.3%

※ 작성자(SK증권 리서치센터)는 본 조사분석자료에 게재된 내용들이 외부의 부당한 압력이나 간섭없이 신의성실하게 작성되었음을 확인합니다. 자료 제공일 시점에서의 의견 및 추정치로 최종 실적과 오차가 발생할 수 있으며, 투자를 유도할 목적이 아니라 투자판단에 참고가 되는 정보제공을 목적으로 하고 있습니다. 투자시 투자자 자신의 판단과 책임하에 최종결정을 하시기 바랍니다. 본 자료는 당사의 저작권으로서 모든 저작권은 당사에게 있으며, 어떠한 경우에도 당사의 동의 없이 복제, 대여, 전송, 재배포 될 수 없습니다.



# 아침에 습

## SK증권 리서치센터

2024-04-18, (목)

일일 상승률 상위 종목			일일 하락률 상위 종목		
종목명	시가총액	수익률	종목명	시가총액	수익률
디아이티	5,311	29.8%	에코앤드림	4,760	-14.1%
유니셈	3,588	22.4%	BYC	2,648	-13.4%
와이아이케이	5,973	17.6%	엔켐	56,363	-9.2%
싸이맥스	2,128	14.1%	삼목에스폼	2,794	-8.8%
와이씨켐	3,119	14.1%	나스미디어	2,270	-8.5%
플리토	1,466	12.9%	엘컴텍	1,286	-7.9%
에스코넥	1,406	12.1%	흥구석유	2,280	-7.9%
코아시스템웬	4,043	11.9%	선익시스템	3,722	-7.8%
락앤락	3,544	11.6%	에이프로젠바이오로직스	1,063	-7.0%
대양제지	2,457	11.6%	리튬포어스	2,040	-6.1%
화승엔터프라이즈	5,150	11.3%	HD현대	48,265	-5.9%
GST	4,407	10.4%	한국석유	2,416	-5.8%
에이피티씨	3,782	10.1%	동방	1,151	-5.5%
AP시스템	4,607	9.8%	두산발켓	50,425	-5.5%
바이오솔루션	1,467	9.8%	SNT에너지	2,244	-5.4%
효성티앤씨	14,736	9.7%	젬백스링크	2,551	-5.4%
샘씨엔에스	4,248	9.1%	HD현대인프라코어	14,930	-5.3%
토니모리	1,828	8.9%	지오릿에너지	2,965	-5.2%
에코플라스틱	1,935	8.8%	삼성E&A	48,608	-5.2%
세경하이테크	3,730	8.7%	HD현대건설기계	9,791	-5.2%

### 주요 투자자별 순매수/순매도 상위 종목 (단위 : 억원)

<외국인 순매수 상위>		<외국인 순매도 상위>		<기관 순매수 상위>		<기관 순매도 상위>		<개인 순매수 상위>		<개인 순매도 상위>	
종목명	매수대금	종목명	매도대금	종목명	매수대금	종목명	매도대금	종목명	매수대금	종목명	매도대금
HD현대일렉트릭	460.1	삼성전자	-1,445.5	기아	398.7	현대차	-351.8	삼성전자	1,598.3	한화에어로스페이스	-474.4
한화에어로스페이스	362.0	HLB	-417.9	아모레퍼시픽	133.0	HD현대일렉트릭	-323.7	HLB	386.6	아모레퍼시픽	-134.6
LS ELECTRIC	196.5	기아	-410.3	한화에어로스페이스	112.2	SK	-199.1	셀트리온	281.8	제룡전기	-134.4
제룡전기	154.1	LG화학	-204.8	LG생활건강	94.3	삼성물산	-175.5	LG화학	262.2	LS ELECTRIC	-129.2
삼성전자우	147.2	한미반도체	-204.4	리노공업	84.5	HD현대	-173.9	현대차	255.1	HD현대일렉트릭	-124.9
SK	132.4	셀트리온	-185.1	현대로템	78.9	삼성전자	-168.1	포스코퓨처엠	190.0	테크윙	-96.1
KB금융	102.9	삼성SDI	-157.0	카카오	77.8	SK하이닉스	-158.3	한국전력	187.1	AP시스템	-93.9
현대차	98.6	오리온	-117.9	한화엔진	69.6	한국전력	-120.7	삼성SDI	175.9	LG생활건강	-87.4
테스	82.5	하나마이كرون	-100.3	하이브	66.9	KB금융	-113.6	POSCO홀딩스	165.3	삼성전자우	-86.6
HB테크놀로지	74.3	현대로템	-93.1	한미반도체	65.8	포스코퓨처엠	-111.7	HD현대	154.5	HB테크놀로지	-84.9
효성중공업	64.0	삼성E&A	-80.0	GST	53.7	셀트리온	-97.2	한미반도체	149.9	한화엔진	-83.1
우리기술투자	63.8	하이브	-79.9	테크윙	51.6	엘앤에프	-70.2	SK하이닉스	126.7	에스티아이	-75.2
삼성물산	59.4	포스코퓨처엠	-77.7	코스맥스	51.3	HD현대중공업	-69.7	오리온	118.6	대한전선	-75.1
알테오젠	56.6	리노공업	-77.5	피에스케이홀딩스	50.6	하나금융지주	-68.4	삼성물산	116.2	카카오	-74.2
하나금융지주	52.5	삼성중공업	-73.9	삼성중공업	48.7	두산발켓	-67.8	LG이노텍	110.9	우리기술투자	-68.6
대한전선	50.6	POSCO홀딩스	-70.9	에스티아이	42.6	현대모비스	-67.2	엘앤에프	105.4	효성중공업	-65.7
디아이	48.8	LG이노텍	-69.8	파마리서치	41.9	LG화학	-65.3	현대오트에버	102.4	더존비즈온	-64.1
삼성에스디에스	48.5	현대오트에버	-68.5	효성티앤씨	38.3	LS ELECTRIC	-64.8	HD현대인프라코어	79.5	일진전기	-59.1
켄트로닉스	47.5	JYP Ent.	-68.0	와이아이케이	38.2	S-Oil	-64.2	롯데케미칼	79.3	피에스케이홀딩스	-58.8

### 후강통(Shanghai-Hongkong Link) 월간 거래량 최다 (단위 : CNY, %)

코드	종목명	시가총액(M)	Close	수익률
600519 C1 Equity	KWEICHOW MOUTAI CO LTD-A	2,094,081.7	1,667.00	-0.18%
601138 C1 Equity	FOXCONN INDUSTRIAL INTERNE-	446,940.6	22.50	3.16%
601127 C1 Equity	SERES GROUP CO L-A	142,916.0	94.66	8.36%
603259 C1 Equity	WUXI APPTec CO LTD-A	122,179.6	43.15	4.76%
601899 C1 Equity	ZIJIN MINING GROUP CO LTD-A	464,311.9	18.08	0.78%
600900 C1 Equity	CHINA YANGTZE POWER CO LTD-	635,684.3	25.98	0.19%
601012 C1 Equity	LONGI GREEN ENERGY TECHNOL-	140,951.6	18.60	2.20%
600036 C1 Equity	CHINA MERCHANTS BANK-A	821,682.3	33.30	1.68%
600138 C1 Equity	PING AN INSURANCE GROUP CO-	626,768.3	38.95	1.75%
601888 C1 Equity	CHINA TOURISM GROUP DUTY F-	157,794.4	77.17	1.74%

### 선강통(Shenzhen-Hongkong Link) 월간 거래량 최다 (단위 : CNY, %)

코드	종목명	시가총액(M)	Close	수익률
300750 C2 Equity	CONTEMPORARY AMPEREX TEC	862,168.1	195.99	-0.59%
300308 C2 Equity	ZHONGJI INNOLIGHT CO LTD-A	140,181.5	174.61	4.96%
000858 C2 Equity	WULIANGYE YIBIN CO LTD-A	563,997.6	145.30	0.23%
002594 C2 Equity	BYD CO LTD -A	593,048.5	213.00	0.65%
000333 C2 Equity	MIDEA GROUP CO LTD-A	477,930.6	68.58	0.40%
002475 C2 Equity	LUXSHARE PRECISION INDUSTR	195,816.1	27.28	1.60%
002371 C2 Equity	NAURA TECHNOLOGY GROUP (	164,788.7	310.75	0.56%
300274 C2 Equity	SUNGROW POWER SUPPLY CO	147,119.1	99.06	-0.04%
002230 C2 Equity	IFLYTEK CO LTD - A	109,007.9	47.08	3.29%
000625 C2 Equity	CHONGQING CHANGAN AUTO	148,210.7	17.13	3.69%

※ 작성자(SK증권 리서치센터)는 본 조사분석자료에 게재된 내용들이 외부의 부당한 압력이나 간섭없이 신의성실하게 작성되었음을 확인합니다. 자료 제공일 시점에서의 의견 및 추정치로 최종 실적과 오차가 발생할 수 있으며, 투자를 유도할 목적이 아니라 투자판단에 참고가 되는 정보제공을 목적으로 하고 있습니다. 투자자 투자자 자신의 판단과 책임하에 최종결정을 하시기 바랍니다. 본 자료는 당사의 저작물로서 모든 저작권은 당사에게 있으며, 어떠한 경우에도 당사의 동의 없이 복제, 대여, 전송, 재배포 될 수 없습니다.





# 아침에 습

## SK증권 리서치센터

2024-04-18, (목)

### 코스피 & 코스닥 섹터별 시가총액 상위 종목 수익률(국내)

(단위 : 억원 / 원)

섹터	코드	종목명	시가총액	Close	1D	1W	YTD	코드	종목명	시가총액	Close	1D	1W	YTD
에너지 Energy	A096770	SK이노베이션	100,331	104,800	1.0%	-10.8%	-25.3%	A047050	포스코인더내셔널	73,888	42,000	-3.5%	-13.7%	-32.7%
	A010950	S-Oil	84,775	75,300	-4.1%	-8.1%	8.2%	A009830	한화솔루션	41,426	24,100	-1.6%	-11.7%	-39.0%
	A267250	HD현대	48,265	61,100	-5.9%	-12.8%	-3.5%	A002380	KCC	20,394	229,500	-0.7%	-7.8%	0.4%
	A078930	GS	39,350	42,350	-2.8%	-12.1%	3.6%	A010060	OCI홀딩스	18,038	92,000	2.3%	-0.3%	-13.4%
	A018670	SK가스	14,215	154,000	1.3%	0.1%	4.1%	A017940	E1	4,480	65,300	0.0%	-2.7%	4.8%
	A006120	SK디스커버리	7,928	42,200	0.5%	-5.9%	7.7%	A002960	한국셀섹유	3,426	263,500	0.8%	-0.4%	16.6%
소재 Materials	A005490	POSCO홀딩스	313,759	371,000	-2.5%	-8.1%	-25.7%	A086520	에코프로	137,665	517,000	0.0%	0.0%	-20.1%
	A051910	LG화학	265,074	375,500	-1.7%	-4.9%	-24.8%	A361610	SK아이이테크놀로지	42,636	59,800	-1.3%	-11.5%	-24.2%
	A003670	포스코퓨처엠	192,883	249,000	-3.1%	-11.1%	-30.6%	A004020	현대제철	40,901	30,650	-0.7%	-4.5%	-16.0%
	A010130	고려아연	99,839	477,500	-0.6%	1.8%	-4.1%	A011780	금호석유	32,266	116,600	-2.6%	-5.4%	-12.3%
	A011170	롯데케미칼	42,733	99,900	-2.7%	-14.1%	-34.8%	A003410	쌍용C&E	34,909	7,000	0.0%	0.0%	21.7%
	A009830	한화솔루션	41,426	24,100	-1.6%	-11.7%	-39.0%	A011790	SKC	42,526	112,300	-2.3%	-17.1%	24.0%
산업재 Industrials	A028260	삼성물산	257,601	138,800	-3.9%	-7.0%	7.2%	A247540	에코프로비엠	210,273	215,000	-2.5%	-9.1%	-25.4%
	A003550	LG	119,706	76,100	-1.2%	-5.8%	-11.4%	A329180	HD현대중공업	98,804	111,300	-0.6%	-5.0%	-13.7%
	A034730	SK	114,921	157,000	-1.9%	-5.8%	-11.8%	A003490	대한항공	74,196	20,150	0.9%	-3.8%	-15.7%
	A034020	두산에너빌리티	91,728	14,320	-1.9%	-11.9%	-9.9%	A009540	HD한국조선해양	79,478	112,300	0.5%	-5.3%	-7.1%
	A011200	HMM	101,289	14,700	1.0%	-7.0%	-24.9%	A086280	현대글로비스	64,088	170,900	-0.6%	-2.2%	-10.8%
	자유소비재 Consumer Discretionary	A005380	현대차	488,987	233,500	-3.5%	2.4%	14.7%	A161390	한국타이어엔테크놀로지	77,670	62,700	-0.6%	12.0%
A000270		기아	454,712	113,100	-1.4%	4.7%	13.1%	A018880	한온시스템	26,797	5,020	-3.8%	-15.1%	-31.1%
A012330		현대모비스	219,621	234,500	-1.5%	-3.5%	-1.1%	A021240	코웨이	41,771	56,600	2.0%	1.8%	-1.1%
A066570		LG전자	148,920	91,000	-0.9%	-5.4%	-10.6%	A008770	호텔신라	21,940	55,900	0.4%	-6.5%	-14.5%
A383220		F&F	25,091	65,500	5.3%	-3.8%	-26.6%	A023530	롯데쇼핑	18,388	65,000	-0.5%	-8.7%	-13.3%
A035250		강원랜드	31,471	14,710	-0.1%	-4.0%	-8.1%	A004170	신세계	15,831	160,800	0.3%	-2.8%	-8.2%
필수소비재 Consumer Staples	A033780	KT&G	115,857	88,900	0.1%	-2.2%	2.3%	A004370	농심	23,084	379,500	1.2%	0.9%	-6.8%
	A090430	아모레퍼시픽	83,118	142,100	3.4%	10.0%	-2.0%	A007070	GS리테일	19,478	18,600	0.2%	-7.0%	-19.3%
	A051900	LG생활건강	60,286	386,000	3.5%	8.0%	8.7%	A002790	아모레G	24,325	29,500	4.2%	8.7%	0.9%
	A271560	오리온	36,017	91,100	-4.8%	-6.3%	-21.5%	A139480	이마트	17,199	61,700	2.5%	-2.5%	-19.5%
	A097950	CJ제일제당	49,302	327,500	-1.5%	3.8%	1.1%	A026960	동서	17,368	17,420	-0.2%	-2.5%	-4.3%
	A282330	BGF리테일	21,000	121,500	3.8%	1.3%	-7.5%	A006040	동원산업	16,548	35,600	-1.4%	-2.5%	6.9%
의료 Health Care	A207940	삼성바이오로직스	552,310	776,000	-1.2%	-3.6%	2.1%	A028300	HLB	121,934	93,200	-2.0%	1.3%	83.8%
	A068270	셀트리온	372,865	171,000	-0.6%	-5.7%	-15.1%	A128940	한미약품	38,113	297,500	-0.8%	-2.8%	-15.6%
	A091990	셀트리온헬스케어	0	0	0.0%	0.0%	0.0%	A068760	셀트리온제약	36,512	87,800	-2.4%	-8.5%	-4.8%
	A326030	SK바이오팜	63,199	80,700	-1.1%	-8.7%	-19.6%	A008930	한미사이언스	22,211	31,750	-3.2%	-9.7%	-19.0%
	A302440	SK바이오사이언스	43,561	56,700	-0.5%	-5.3%	-21.3%	A086900	메디톡스	9,349	128,100	-3.2%	-6.2%	-46.9%
	A000100	유한양행	54,943	68,500	-1.2%	-3.0%	-0.4%	A137310	에스디바이오센서	12,423	9,980	-1.5%	-9.6%	-12.8%
IT Information Technology	A005930	삼성전자	4,710,158	78,900	-1.4%	-5.6%	0.5%	A042700	한미반도체	132,673	136,300	-2.9%	2.6%	120.9%
	A373220	LG에너지솔루션	852,930	364,500	-0.4%	-2.5%	-14.7%	A005070	코스모신소재	46,295	142,400	1.4%	-5.7%	-3.3%
	A000660	SK하이닉스	1,300,940	178,700	-0.2%	-2.3%	26.3%	A034220	LG디스플레이	49,100	9,820	0.7%	-4.8%	-16.6%
	A006400	삼성SDI	265,431	386,000	-0.1%	-6.1%	-18.2%	A307950	현대모토에버	37,379	136,300	-4.0%	-9.3%	-35.6%
	A018260	삼성에스디에스	112,507	145,400	-1.3%	-6.0%	-14.5%	A058470	리노공업	40,697	267,000	1.9%	6.2%	31.9%
	A009150	삼성전기	110,248	147,600	-0.6%	-6.2%	-3.7%	A000990	DB하이텍	18,514	41,700	2.2%	-5.9%	-28.8%
	A402340	SK스퀘어	109,517	78,800	-1.5%	6.3%	49.8%	A020150	롯데에너지머티리얼즈	18,744	40,650	-1.8%	-9.7%	-3.3%
	A011070	LG이노텍	43,571	184,100	-2.4%	-7.1%	-23.1%	A240810	원익IPS	18,186	37,050	-0.8%	-6.1%	9.1%
	A066970	엘앤에프	50,976	140,600	-3.6%	-17.3%	-31.1%	A108320	LX세미콘	12,426	76,400	1.7%	-0.3%	-12.0%
	A377300	카카오페이	43,972	32,700	-1.7%	-11.5%	-33.7%	A131970	두산테스나	7,764	45,650	1.4%	-4.4%	-22.1%
통신서비스 Telecommunication	A035420	NAVER	291,686	179,600	0.1%	-5.0%	-19.8%	A030200	KT	86,407	33,600	-1.9%	-7.7%	-2.3%
	A035720	카카오	208,819	46,900	0.3%	-4.8%	-13.6%	A259960	크래프톤	122,362	253,000	-0.4%	4.6%	30.7%
	A017670	SK텔레콤	108,039	50,300	-0.8%	-2.9%	0.4%	A036570	엔씨소프트	36,905	168,100	-0.7%	-8.9%	-30.1%
금융 Financials	A105560	KB금융	254,615	63,100	-2.0%	-8.7%	16.6%	A032830	삼성생명	156,000	78,000	-1.6%	-12.9%	12.9%
	A055550	신한지주	206,559	40,550	-1.2%	-7.0%	1.0%	A000810	삼성화재	131,228	277,000	-1.8%	-9.6%	5.3%
	A086790	하나금융지주	152,903	52,300	-2.4%	-10.0%	20.5%	A323410	카카오뱅크	110,646	23,200	-2.5%	-10.4%	-18.6%
유틸리티 Utilities	A015760	한국전력	126,916	19,770	-3.3%	-10.7%	4.6%	A005090	SGC에너지	3,228	22,400	-0.4%	1.4%	-18.0%
	A036460	한국가스공사	23,078	25,000	-2.5%	-6.9%	1.2%	A004690	삼천리	3,633	89,600	-1.4%	-1.9%	-5.7%
	A017390	서울가스	2,830	56,600	-0.5%	-1.1%	-8.4%	A016710	대성홀딩스	1,422	8,840	-0.7%	-3.4%	-11.9%

※ 작성자(SK증권 리서치센터)는 본 조사분석자료에 게재된 내용들이 외부의 부당한 압력이나 간섭없이 신의성실하게 작성되었음을 확인합니다. 자료 제공일 시점에서의 의견 및 추정치로 최종 실적과 오차가 발생할 수 있으며, 투자를 유도할 목적이 아니라 투자판단에 참고가 되는 정보제공을 목적으로 하고 있습니다. 투자시 투자자 자신의 판단과 책임하에 최종결정을 하시기 바랍니다. 본 자료는 당사의 저작물로서 모든 저작권은 당사에 있으며, 어떠한 경우에도 당사의 동의 없이 복제, 대여, 전송, 재배포 될 수 없습니다.





# 아침에 습

## SK증권 리서치센터

2024-04-18, (목)

### 섹터별 시가총액 상위 종목 수익률(해외)

#### Dow Jones Industrial Average Memebers

Company	국가	Close	(단위 : 각국 거래소 통화 기준)			
			1D	1W	1M	YTD
Apple	USA	168.0	-0.8%	0.1%	-3.3%	-12.7%
American Express	USA	217.7	-0.3%	0.0%	-1.5%	16.2%
Boeing	USA	170.2	-0.2%	-2.5%	-5.4%	-34.7%
Caterpillar	USA	358.3	-0.4%	-3.7%	1.8%	21.2%
Cisco Systems	USA	47.8	-0.3%	-2.9%	-3.0%	-5.4%
Chevron	USA	156.4	0.1%	-3.9%	0.6%	4.9%
Walt Disney	USA	112.9	-0.8%	-3.6%	-0.8%	25.1%
Dow Inc	USA	56.8	-0.1%	-3.4%	0.1%	3.6%
Walgreens Boots Alliance	USA	17.6	-0.1%	-2.2%	-14.8%	-32.5%
Goldman Sachs	USA	403.9	1.8%	0.8%	5.1%	4.7%
Home Depot	USA	332.8	-0.6%	-5.1%	-10.5%	-4.0%
IBM	USA	183.1	-0.4%	-1.6%	-4.5%	12.0%
Intel	USA	35.7	-1.6%	-4.1%	-16.5%	-29.0%
Johnson & Johnson	USA	144.8	0.2%	-3.6%	-7.6%	-7.6%
JPMorgan Chase	USA	180.1	-0.4%	-7.9%	-6.5%	5.9%
Coca-Cola	USA	58.5	0.8%	-0.7%	-2.7%	-0.7%
McDonald's	USA	270.0	1.7%	0.5%	-3.1%	-9.0%
3M	USA	91.0	-0.1%	-1.8%	3.8%	-0.5%
Merck	USA	125.4	0.2%	-1.1%	3.2%	15.0%
Microsoft	USA	411.8	-0.7%	-2.7%	-1.3%	9.5%
Nike	USA	94.8	1.6%	6.6%	-3.9%	-12.6%
Salesforce	USA	276.3	-0.4%	-7.8%	-8.0%	5.0%
Procter & Gamble	USA	157.0	0.6%	-0.2%	-2.6%	7.1%
Travelers	USA	206.6	-7.4%	-7.9%	-6.9%	8.4%
UnitedHealth Group	USA	479.0	2.2%	6.4%	-1.7%	-9.0%
Intel Technologies	USA	100.8	-0.1%	-0.6%	7.8%	19.7%
Visa	USA	272.7	0.5%	-0.7%	-4.3%	4.7%
Verizon Communications	USA	39.8	0.0%	-1.8%	-0.4%	5.5%
Walmart	USA	59.7	-0.3%	-1.6%	-2.0%	13.5%
Exxon Mobil	USA	118.6	-0.1%	-2.9%	5.6%	18.7%

#### Materials

Company	국가	Close	(단위 : 각국 거래소 통화 기준)			
			1D	1W	1M	YTD
BHP Billiton	AUS	44.4	-1.2%	-2.2%	4.8%	-11.8%
Linde	USA	446.8	0.2%	-0.8%	-4.1%	8.8%
Rio Tinto	AUS	128.7	0.0%	0.8%	9.6%	-5.1%
Glencore	GBR	472.9	1.3%	2.2%	11.9%	0.2%
VALE	BRA	62.1	1.1%	0.8%	2.0%	-19.5%
Air Liquide	FRA	186.5	0.4%	-0.4%	-3.9%	5.9%
SABIC	SAU	81.9	-0.2%	-7.4%	6.5%	-2.2%
Air Products & Chemicals	USA	229.0	0.5%	-2.9%	-6.8%	-16.4%
Sherwin-Williams	USA	310.2	0.6%	-3.4%	-7.5%	-0.6%
Freeport-Mcmoran	USA	49.8	0.8%	-2.2%	12.0%	17.0%
Southern Copper	USA	114.2	0.3%	-1.8%	11.3%	32.6%
Anglo American	GBR	2,168.5	3.5%	1.1%	18.6%	10.0%
Shin-etsu Chemicals	JPN	6,362.0	0.7%	-2.4%	-4.2%	7.5%
BASF	DEU	51.0	1.1%	-5.0%	4.3%	4.6%

#### Industrials

Company	국가	Close	(단위 : 각국 거래소 통화 기준)			
			1D	1W	1M	YTD
International Holding Co.	UAE	399.5	0.0%	0.0%	0.0%	0.0%
CATL	CHN	196.0	-0.6%	1.7%	2.6%	20.0%
UPS	USA	142.3	-0.4%	-3.4%	-6.2%	-9.5%
Raytheon Technologies	USA	100.8	-0.1%	-0.6%	7.8%	19.7%
Honeywell International	USA	190.4	-0.2%	-2.7%	-3.3%	-9.2%
Siemens	DEU	172.8	0.0%	-0.8%	-5.7%	1.7%
Union Pacific	USA	229.2	-0.9%	-3.2%	-6.2%	-6.7%
Deere	USA	396.9	1.0%	-3.7%	3.0%	-0.7%
Lockheed Martin	USA	456.1	0.4%	1.0%	5.3%	0.6%
Airbus	FRA	159.9	0.6%	-2.6%	-2.0%	14.4%
Schneider Electric	FRA	209.5	0.4%	0.3%	-2.4%	15.2%
GE	USA	155.7	-0.7%	-0.6%	14.9%	52.9%
LG Energy Solution	KOR	364,500.0	-0.4%	-2.5%	-10.6%	-14.7%
Canadian National Railway	CAN	174.9	-0.5%	-2.5%	-0.6%	5.0%

#### Energy

Company	국가	Close	(단위 : 각국 거래소 통화 기준)			
			1D	1W	1M	YTD
ARAMCO	SAU	30.0	0.2%	-1.2%	-3.7%	-9.4%
Shell	GBR	2,846.0	0.4%	-0.8%	11.2%	10.7%
Reliance Industries	IND	2,931.5	0.0%	-0.9%	1.8%	13.2%
Total Energies	FRA	67.7	0.6%	-0.6%	8.0%	9.8%
ConocoPhillips	USA	128.3	-0.9%	-3.4%	6.7%	10.6%
PetroChina	HKG	7.4	-1.3%	0.7%	17.4%	44.0%
BP	GBR	516.8	0.2%	-0.6%	4.8%	10.9%
Equinor ASA	NOR	301.8	-0.4%	0.6%	7.7%	-6.3%
Enbridge	CHN	45.9	0.7%	-2.9%	-4.6%	-4.2%
Schlumberger	USA	50.8	-1.2%	-6.3%	-4.9%	-2.4%
China Shenhua	HKG	32.6	-0.5%	0.0%	10.5%	21.9%
EOG Resources	USA	132.4	-0.4%	-4.0%	7.1%	9.5%
SINOPEC	HKG	4.5	-0.9%	-2.0%	-0.2%	10.5%
CNOOC	HKG	18.8	-0.9%	-1.8%	7.8%	44.8%
Petrobras	BRA	39.8	0.7%	0.5%	9.5%	6.8%
Canadian Natural Resources	CAN	106.3	0.1%	-5.6%	7.0%	23.0%
Occidental Petroleum	USA	66.0	-1.3%	-4.3%	4.4%	10.5%
Marathon Petroleum	USA	202.5	-0.7%	-4.1%	4.6%	36.5%
Pioneer Natural Resources	USA	267.8	0.2%	-2.7%	6.3%	19.1%
Gazprom	RUS	165.4	0.8%	0.2%	2.9%	3.4%
Enterprise Products	USA	28.4	0.2%	-2.6%	-1.3%	7.7%

#### Consumer Discretionary

Company	국가	Close	(단위 : 각국 거래소 통화 기준)			
			1D	1W	1M	YTD
Amazon	USA	181.3	-1.1%	-2.5%	3.9%	19.3%
LVMH	FRA	804.0	2.8%	1.4%	-6.3%	9.6%
Tesla	USA	155.5	-1.1%	-9.5%	-10.6%	-37.4%
Toyota	JPN	3,597.0	-1.4%	-3.8%	0.8%	38.9%
Hermes	FRA	2,342.0	2.3%	2.7%	-1.5%	22.1%
Prosus	NLD	28.5	-0.3%	-4.8%	4.2%	5.5%
Christian Dior	FRA	752.0	2.5%	1.1%	-7.2%	6.3%
Meituan	HKG	97.6	-1.2%	-6.0%	7.9%	19.1%
Lowe's	USA	228.9	0.2%	-3.5%	-6.0%	2.8%
Starbucks	USA	86.2	0.9%	0.3%	-5.3%	-10.2%
Pinduoduo	USA	113.4	-0.1%	-5.2%	-11.9%	-22.5%
SONY	JPN	12,665.0	-2.1%	-2.3%	-5.0%	-5.6%
Porsche	DEU	89.7	-0.5%	-5.4%	-2.0%	12.3%
BYD	HKG	203.8	-0.7%	-3.6%	-6.0%	-4.9%
Jingdong(JD.com)	USA	25.2	0.4%	-5.7%	-9.7%	-12.9%
TJX	USA	93.1	-0.3%	-3.3%	-3.2%	-0.7%
Inditex	ESP	43.6	0.2%	-0.1%	-3.1%	10.5%
Booking Holdings	USA	3,443.9	-0.7%	-4.0%	-0.2%	-2.9%
Richemont	CHE	131.8	3.0%	-1.3%	-7.3%	13.8%
Naspers	ZAF	320,146.0	-0.2%	-5.0%	3.4%	2.3%
Volkswagen	DEU	140.7	-0.6%	-3.8%	3.6%	18.8%

※ 작성자(SK증권 리서치센터)는 본 조사분석자료에 게재된 내용들이 외부의 부당한 압력이나 간섭없이 신의성실하게 작성되었음을 확인합니다. 자료 제공일 시점에서의 의견 및 추정치로 최종 실적과 오차가 발생할 수 있으며, 투자를 유도할 목적이 아니라 투자판단에 참고가 되는 정보제공을 목적으로 하고 있습니다. 투자시 투자자 자신의 판단과 책임하에 최종결정을 하시길 바랍니다. 본 자료는 당사의 저작물로서 모든 저작권은 당사에게 있으며, 어떠한 경우에도 당사의 동의 없이 복제, 대여, 전송, 재배포 될 수 없습니다.







# 아침에 습

## SK증권 리서치센터

2024-04-18, (목)

### Consumer Staples

### Communication Services

Consumer Staples							Communication Services						
Company	국가	Close	1D	1W	1M	YTD	Company	국가	Close	1D	1W	1M	YTD
Kweichow Moutai	CHN	1,667.0	-0.2%	1.2%	-2.4%	-3.4%	Alphabet	USA	155.5	0.7%	-0.4%	5.3%	11.3%
Nestle	CHE	93.4	1.6%	-0.1%	-1.4%	-4.3%	Tencent	HKG	300.8	-0.3%	-4.3%	3.8%	2.5%
Pepsico	USA	169.5	1.2%	0.3%	-1.0%	-0.2%	Meta	USA	494.2	-1.1%	-4.9%	-0.6%	39.6%
L'OREAL	FRA	418.3	0.8%	0.8%	-5.3%	-7.2%	Alibaba	USA	68.8	-1.1%	-7.7%	-6.4%	-11.2%
Costco	USA	715.2	-0.1%	-1.0%	-2.2%	8.3%	T-Mobile US	USA	160.1	0.2%	-0.2%	-0.7%	-0.1%
Philip Morris International	USA	90.6	1.2%	1.0%	-5.0%	-3.7%	Comcast	USA	39.0	-0.3%	-1.8%	-9.6%	-11.1%
Unilever	NLD	43.9	-0.1%	-1.9%	-1.7%	0.0%	China Mobile	HKG	68.9	1.5%	-0.1%	4.2%	6.3%
Anheuser-Busch INBEV	BEL	53.9	0.0%	-2.6%	-2.4%	-7.8%	Netflix	USA	613.7	-0.6%	-0.8%	-0.8%	26.0%
Wuliangye Yibin	CHN	145.3	0.2%	1.5%	-5.3%	3.6%	AT&T	USA	16.1	0.2%	-3.6%	-6.8%	-3.9%
Diageo	GBR	2,799.0	1.9%	-0.9%	-2.4%	-2.0%	Deutsche Telekom	DEU	20.8	0.1%	-7.5%	-3.7%	-4.3%
Estee Lauder	USA	138.0	0.8%	-4.7%	-6.6%	-5.6%	NTT	JPN	169.9	-1.5%	-3.2%	-6.1%	-1.4%
Mondelez	USA	66.5	0.8%	-0.3%	-6.7%	-8.2%	Softbank	JPN	8,000.0	-1.3%	-6.3%	-9.0%	27.1%
British American Tobacco	GBR	2,276.0	0.4%	-1.4%	-5.1%	-0.8%	Charter Communications	USA	258.0	0.2%	-1.8%	-12.9%	-33.6%
Altria	USA	41.1	0.9%	-1.4%	-7.7%	1.9%	KDDI	JPN	4,220.0	-1.6%	-3.5%	-7.3%	-5.9%
Hindustan Unilever	IND	2,220.8	0.0%	-1.8%	-3.4%	-16.3%	America Movil	MEX	15.3	1.5%	0.7%	-3.0%	-2.8%

### Health Care

### Utilities

Health Care							Utilities						
Company	국가	Close	1D	1W	1M	YTD	Company	국가	Close	1D	1W	1M	YTD
Eli Lilly	USA	750.8	0.5%	-1.5%	-1.6%	28.8%	Nextera Energy	USA	63.8	3.4%	-0.3%	6.0%	5.0%
Novo Nordisk	DNK	871.3	0.4%	0.6%	-4.7%	24.8%	Abu Dhabi National Energy	UAE	3.0	0.0%	0.0%	-8.0%	-14.3%
Roche	CHE	220.1	-0.6%	-1.9%	-4.1%	-10.0%	Duke Energy	USA	94.5	1.8%	-1.0%	-0.5%	-2.6%
Pfizer	USA	25.4	-1.1%	-3.4%	-8.3%	-11.7%	Iberdrola	ESP	11.2	0.7%	1.8%	2.0%	-5.6%
Abbvie	USA	164.3	1.1%	-2.8%	-8.0%	6.0%	Southern Company	USA	69.8	3.0%	0.0%	0.5%	-0.5%
Thermo Fisher Scientific	USA	547.3	-1.3%	-4.6%	-5.7%	3.1%	China Yangtze Power	CHN	26.0	0.2%	1.4%	5.3%	11.3%
Novartis	CHE	84.9	-0.2%	-1.5%	-0.8%	0.0%	Enel SPA	ITA	5.8	-0.1%	1.5%	-4.7%	-14.0%
Astrazeneca	GBR	10,862.0	-0.1%	1.2%	5.6%	2.5%	Adani Total Gas	IND	927.8	0.0%	-3.5%	-2.1%	-7.3%
Danaher	USA	239.4	-0.4%	-2.6%	-4.8%	3.5%	Dominion Energy	USA	48.3	3.1%	-1.0%	-0.4%	2.8%
Abbott Labs	USA	105.9	-3.0%	-4.7%	-5.8%	-3.8%	Engie	FRA	15.7	0.1%	0.3%	2.6%	-1.2%
Bristol-Myers Squibb	USA	47.8	-0.9%	-4.9%	-7.3%	-6.8%	Sempra Energy	USA	67.9	2.3%	-3.2%	-3.8%	-9.1%
Amgen	USA	264.1	-0.6%	-0.9%	-2.5%	-8.3%	American Electric Power	USA	81.2	2.2%	-2.5%	-1.1%	0.0%
Sanofi	FRA	86.2	-0.7%	-2.2%	-2.1%	-4.0%	National Grid	GBR	1,013.0	0.6%	-0.8%	-3.0%	-4.3%
CVS Health	USA	68.6	-0.6%	-3.6%	-11.6%	-13.1%	Orsted A/S	DNK	375.9	-2.0%	-1.5%	6.0%	0.4%
Elevance Health	USA	509.0	0.4%	0.2%	-0.5%	7.9%							
Medtronic	USA	79.1	-0.2%	-3.9%	-5.5%	-4.0%							

### Information Technology

### Financials

Information Technology							Financials						
Company	국가	Close	1D	1W	1M	YTD	Company	국가	Close	1D	1W	1M	YTD
TSMC	TWN	804.0	2.0%	-1.3%	5.2%	35.6%	Berkshire Hathaway	USA	600,300.0	0.4%	-3.0%	-2.8%	10.6%
NVIDIA	USA	840.4	-3.9%	-3.5%	-5.0%	69.7%	Bank of America	USA	35.2	1.6%	-3.9%	-2.2%	4.6%
Mastercard	USA	460.2	0.1%	-1.9%	-3.9%	7.9%	ICBC	CHN	5.5	0.5%	3.0%	6.2%	15.1%
Samsung Electronics	KOR	78,900.0	-1.4%	-5.6%	8.4%	0.5%	Wells Fargo	USA	57.2	1.4%	0.4%	-1.0%	16.2%
ASML	NLD	852.4	-6.7%	-6.7%	-2.1%	25.0%	Morgan Stanley	USA	90.1	1.1%	-1.7%	2.4%	-3.4%
Oracle	USA	118.7	-1.6%	-2.5%	-7.1%	12.6%	China Construction Bank	HKG	4.8	0.4%	-2.8%	0.0%	2.8%
Accenture	USA	314.5	0.2%	-3.0%	-15.6%	-10.4%	China Merchants Bank	CHN	33.3	1.7%	2.5%	7.0%	19.7%
Adobe	USA	474.5	-0.4%	-2.6%	-7.7%	-20.5%	Charles Schwab	USA	72.5	-0.8%	2.0%	7.6%	5.4%
Texas Instruments	USA	165.7	-1.1%	-1.9%	-2.1%	-2.8%	Agricultural Bank of China	HKG	3.4	1.8%	-0.6%	5.0%	12.6%
Tata Consultancy	IND	3,872.8	0.0%	-2.8%	-6.7%	1.6%	HSBC	GBR	636.1	0.7%	-4.1%	5.6%	0.1%
SAP	DEU	168.3	-1.0%	-1.8%	-2.1%	20.7%							
Qualcomm	USA	164.3	-2.5%	-3.8%	-1.6%	13.6%							
AMD	USA	154.0	-5.8%	-7.8%	-19.2%	4.5%							
Intuit	USA	613.2	0.3%	-2.4%	-2.7%	-1.9%							
Keyence	JPN	64,240.0	-1.5%	-1.1%	-8.9%	3.4%							
Applied Materials	USA	199.9	-4.6%	-4.5%	-0.4%	23.3%							
Micron Technology	USA	116.3	-4.5%	-4.8%	24.0%	36.3%							
Lam Research	USA	912.3	-5.3%	-5.1%	-1.4%	16.5%							
Tokyo Electron	JPN	37,290.0	-1.0%	-5.1%	1.5%	47.7%							

※ 작성자(SK증권 리서치센터)는 본 조사분석자료에 게재된 내용들이 외부의 부당한 압력이나 간섭없이 신의성실하게 작성되었음을 확인합니다. 자료 제공일 시점에서의 의견 및 추정치로 최종 실적과 오차가 발생할 수 있으며, 투자를 유도할 목적이 아니라 투자판단에 참고가 되는 정보제공을 목적으로 하고 있습니다. 투자시 투자자 자신의 판단과 책임하에 최종결정을 하시기 바랍니다. 본 자료는 당사의 저작물로서 모든 저작권은 당사에게 있으며, 어떠한 경우에도 당사의 동의 없이 복제, 대여, 전송, 재배포 될 수 없습니다.

